

Mammography Education, Inc.

2013



BREAST SEMINAR SERIES

LÁSZLÓ TABÁR, M.D., F.A.C.R (Hon) Course Director
Professor emeritus of Radiology

**PROBLEMI NELLA DIAGNOSI E NEL
TRATTAMENTO DEL CARCINOMA
MAMMARIO INIZIALE**

**L'approccio di squadra come soluzione
alle sfide della medicina moderna**

26-28 giugno 2013

Hotel NH Ambasciatori , Torino

Corso Vittorio Emanuele II, 104, 10121 Torino,

Il Corso è destinato a:

- Chirurghi • Anatomo-Patologi • Radiologi
- Ginecologi • Oncologi medici • Radioterapisti

interessati a imparare i concetti aggiornati

sulla diagnosi e la gestione dei carcinomi mammari trovati alla mammografia.

Questo corso fornisce conoscenze approfondite sulla diagnostica senologica per immagini, la diagnosi differenziale delle malattie mammarie e la gestione clinica delle pazienti con cancro mammario

CREDITI ECM RICHIESTI

I medici italiani potranno rivolgersi anche a: Konicab Congressi srl - Bologna, Italia
Tel. (0039) 051 385328 - Fax (0039) 051 311350

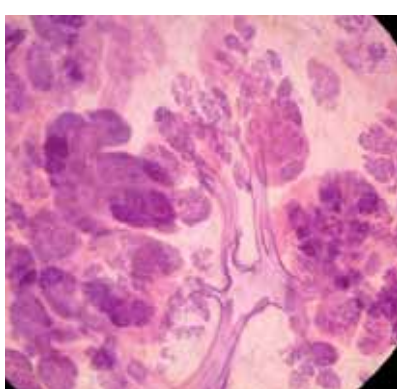
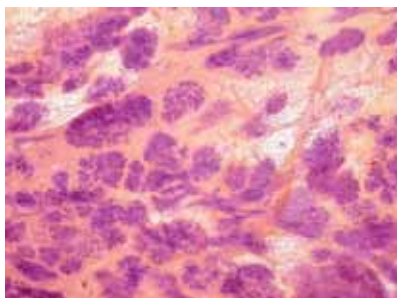


Immagine 3D di tessuto
mammario



TDLU normali
con acini simili
a gemme

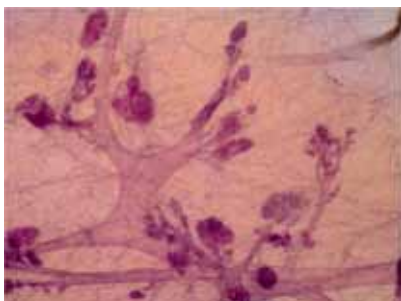


Immagine 3D di tessuto
mammario





2013
BREAST SEMINAR SERIES

Problemi di Diagnosi e Trattamento del
Carcinoma Mammario Iniziale

László Tabár, M.D.,
F.A.C.R.(Hon)
*Professor emeritus of
Radiology*

DOCENTI



László Tabár, M.D.,
F.A.C.R. (Hon).
Direttore del Corso

*Professore emerito di Radiologia
Department of Mammography,
Falun Central Hospital, Falun,
Sweden*



Alfonso Frigerio, M.D.

*Centro di Riferimento Regionale per lo
Screening Mammografico,
CPO-Piemonte,
AO Città della Salute e della Scienza,
Torino, Italy*



Immagini della fondazione non-profit Tabar Foundation for Research
and Education for Breast Cancer www.tabarfoundation.org



2013
BREAST SEMINAR SERIES

Problemi di Diagnosi e Trattamento del
Carcinoma Mammario Iniziale

László Tabár, M.D.,
F.A.C.R.(Hon)
*Professor emeritus of
Radiology*



Mammography Education, Inc. is accredited by the Accreditation Council for Continuing Medical Education to sponsor continuing medical education for physicians. Mammography Education, Inc. designed these medical education activities for a maximum of **21 credit hours in Category I** of the Physicians' Recognition Award of the American Medical Association.

Each physician should claim only those hours of credit that he / she actually spent in the educational activity.

Segreteria Scientifica Organizzativa per l'Italia

Dott. Alfonso Frigerio, M.D., AO Città della Salute e della Scienza,
Torino, Italy

Informazioni per gli iscritti italiani e per le prenotazioni alberghiere

Konicab Congressi - Via F. Baracca 7/E - 40133 Bologna Italia
Tel. 0039 051 385328 - fax 0039 051 311350
www.konicab.it - congressi@konicab.it

Lingua: Il Corso si tiene in lingua Inglese con traduzione simultanea
in Italiano

Sede del Corso: Hotel NH Ambasciatori, Corso Vittorio Emanuele II, 104,
10121 Torino, ITALY Tel. +39-011-57521
Metropolitana (proprio dietro l'angolo rispetto all'albergo): Vinzaglio



GIORNO 1 – 26 giugno, mattino **LEZIONI DEL MATTINO TRA LE 8:30 E LE 12.00**

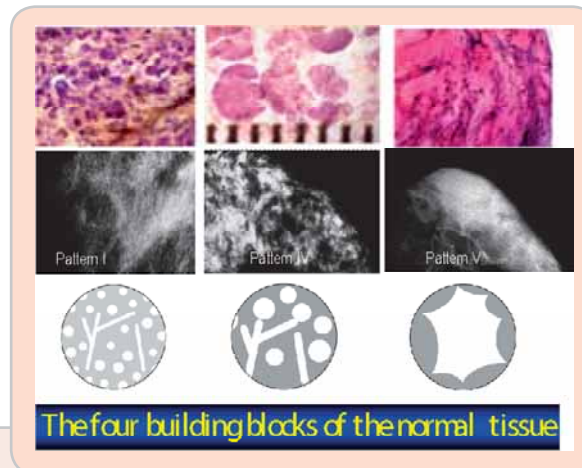
8:00 REGISTRAZIONE DEI PARTECIPANTI. SI RACCOMANDA LA PUNTUALITÀ PER CONSENTIRE L'INIZIO REGOLARE DELLE LEZIONI

UNA NUOVA ERA NELLA DIAGNOSI E NELLA TERAPIA DEL CARCINOMA MAMMARIO.
IL PROBLEMA DELLA UNI- E MULTI-FOCALITÀ E LE SUE IMPLICAZIONI CLINICHE

BASI PER UN'INTERPRETAZIONE EFFICIENTE DELL'IMMAGINE MAMMOGRAFICA

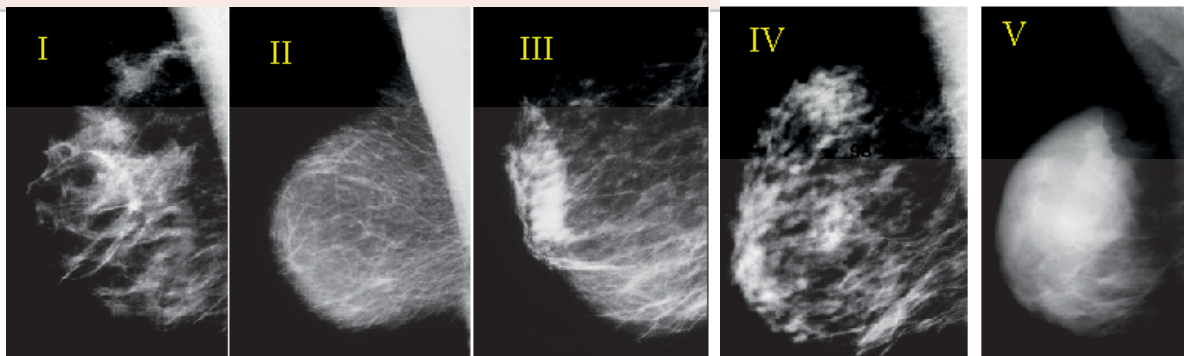
- Correlazioni tra istologia 3D, submacroscopica e mammografia nella mammella normale
- **Il problema:** L'aspetto variabile del mammogramma normale.
- **La soluzione:** classificazione in sottotipi strutturali, i tipi mammografici parenchimali, sulla base delle correlazioni anatomiche tra istologia 3D/submacroscopica e mammografia
- **Risultato:** Aumento di sicurezza nella lettura dei mammogrammi e nell'identificare le fini anomalie percettive

Pause alle 10:00
e
alle 11:00



I TIPI MAMMOGRAFICI PARENCHIMALI

- Implicazioni pratiche, problemi e soluzioni. Tipi mammografici e rischio di cancro. Comprendere i mammogrammi dei "seni densi".



12:00 - 1:00 Pranzo



GIORNO 1 – 26 giugno, pomeriggio LEZIONI DEL POMERIGGIO TRA LE 13:00 E LE 16.30 -
Pause alle 14:30 e alle 15:30

1:00 LE LEZIONI DEL POMERIGGIO TRATTERANNO I SEGUENTI ARGOMENTI (CON UNA
SESSIONE CONCLUSIVA DI INTERAZIONE DOCENTI-PARTECIPANTI. [Tabar L](#) and [A. Frigerio](#)

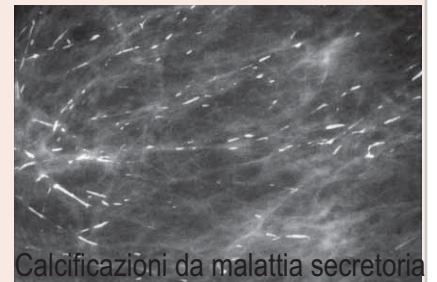
UN ALGORITMO PER CLASSIFICARE LE MALATTIE MAMMARIE IN BASE ALLA SEDE DI ORIGINE

MALATTIE CHE ORIGINANO NEI DOTTI PRINCIPALI

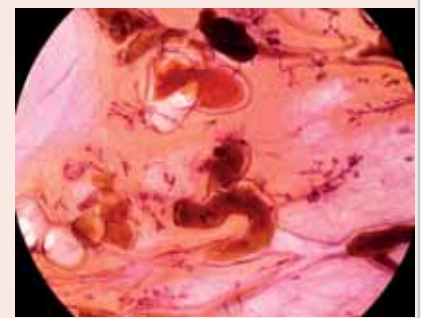
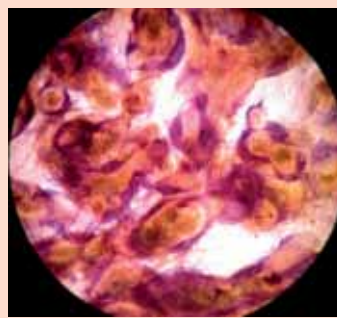
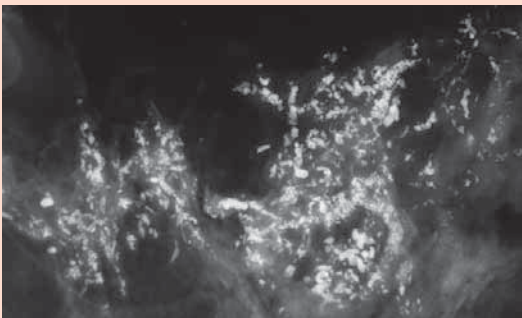
- Calcificazioni benigne che si formano nei dotti principali

a) calcificazioni da mastite secretoria

- Calcificazioni maligne che si formano nei dotti principali



Calcificazioni da malattia secretoria



a) Calcificazioni a stampo frammentate



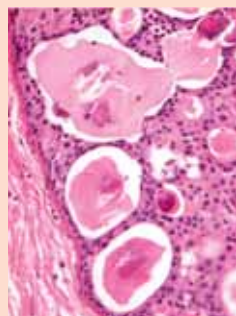
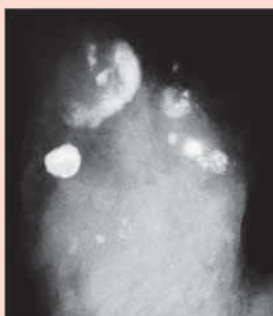
b) Calcificazioni a stampo puntinate

*I **quattro tipi di calcificazioni maligne** che si formano nei dotti principali: **a)** a stampo frammentate **b)** a stampo puntinate **c)** a ciottolo **d)** a collana di perle

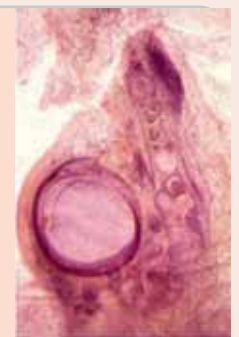
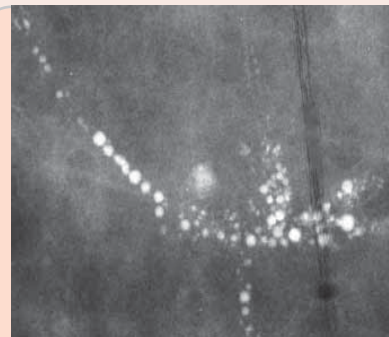
* Il concetto della **neoduttogenesi**. Risultati a lungo termine. Nuovi concetti, terminologia corretta.

* Il ruolo della RM nella definizione di estensione del carcinoma *in situ* Grado 3

* Correlazioni mammografico/istologiche 3D che aiutano a comprendere la fisiopatologia di base e il decorso.



c) Calcificazioni a ciottolo



d) Calcificazioni a collana di perle



GIORNO 2 – 27 giugno, mattino LEZIONI TRA LE 8:00 E LE 12.00 - Pause alle 10:00 e alle 11:00

8:00 LE OPACITA' MAMMOGRAFICHE ASIMMETRICHE

- Schema didattico per la gestione delle opacità asimmetriche **senza distorsione**
- Schema didattico per la gestione delle opacità asimmetriche **con distorsione**

ANALISI DELLE STRUTTURE RAGGIATE BENIGNE **che originano nei dotti**

- la **RADIAL SCAR (CICATRICE RADIALE)**. Algoritmo consigliato per la gestione delle lesioni stellate
- indicazioni e controindicazioni all'uso delle tecniche diagnostiche preoperatorie

Pause alle
10:00 AM
e
alle 11:00 AM

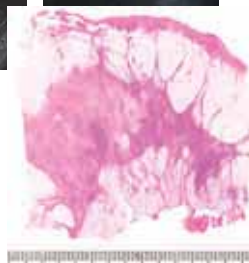
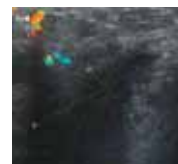
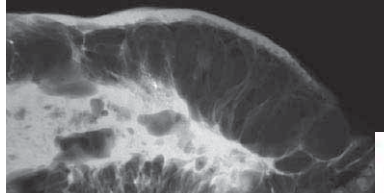
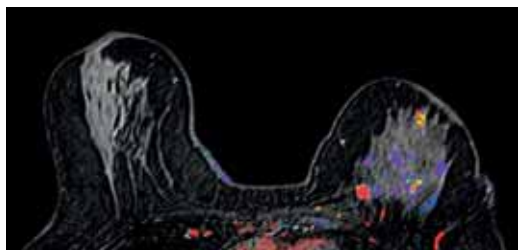
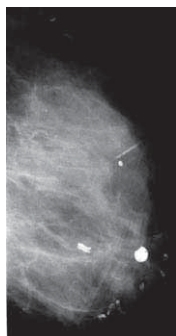


Radial scar

ANALISI DELLE LESIONI MALIGNE CON ASPETTO RAGGIATO **alla mammografia. Presentazione clinica, aspetto mammografico, decorso e prognosi.**

- **il carcinoma lobulare invasivo**: l'istotipo più ingannevole e che sfugge più spesso alla diagnosi. Valore dell'ecografia e della RM nella identificazione e diagnosi dei sottotipi di carcinoma lobulare. Casistica dimostrativa.

- casi di **neoduttogenesi** con aspetto mammografico di distorsione architetturale.
- Algoritmo consigliato per la gestione delle lesioni stellate.
- indicazioni e controindicazioni all'uso delle tecniche diagnostiche preoperatorie



Approfondimento diagnostico a modalità multiple di un voluminoso carcinoma lobulare invasivo

12:00 - 1:00 **P r a n z o**



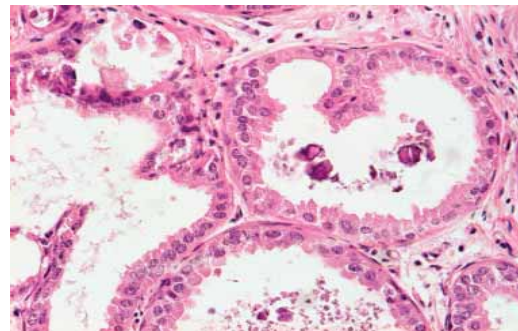
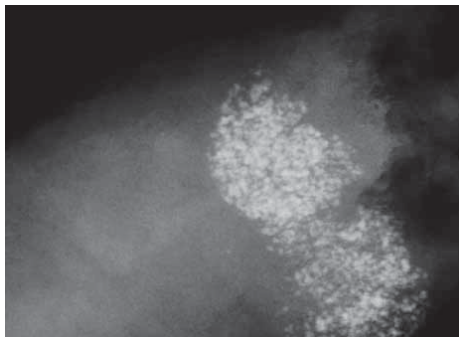
GIORNO 2 – 27 giugno, pomeriggio LEZIONI TRA LE 13:00 E LE 16.30 PM

1:00 LE LEZIONI DEL POMERIGGIO TRATTERANNO I SEGUENTI ARGOMENTI

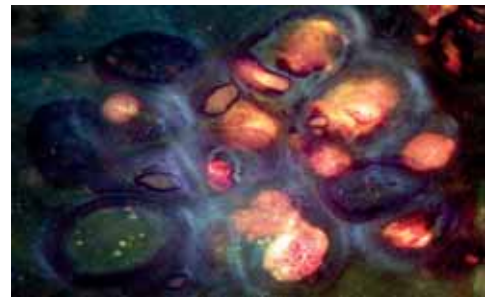
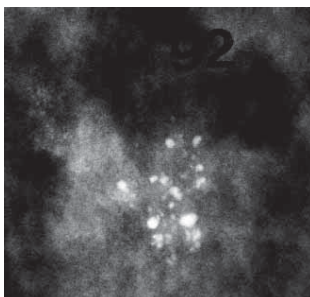
L'ATTUALE CLASSIFICAZIONE TNM E' SUPERATA NELL'ERA DELLO SCREENING MAMMOGRAFICO.

- Interazione docenti-partecipanti
- **Il problema della natura unifocale / multifocale / diffusa del cancro della mammella.** Ruolo della RM preoperatoria nella definizione dell'estensione di malattia . Il problema dei "margini liberi" dopo chirurgia.
- Proposta di una **nuova terminologia** per il cancro mamamrio, fondata sulla sede di origine della patologia. Studi correlativi di istologia 3D mammaria e prostatica a sostegno della necessità di questa nuova terminologia.
- **Patologia maligna che si forma nelle TDLU** e che si associa a calcificazioni

**Pause alle
2:30
e alle
3:30**



1) Carcinoma in situ Grado 1: correlazione tra mammografia / istologia 3D / RM in serie di casi con calcificazioni pulverulente alla mammografia



2) Carcinoma in situ Grado 2: correlazione tra mammografia / istologia 3D / RM in serie

A. Frigerio: lettura di storia dell'arte - Vite parallele - due grandi della pittura veneziana del Rinascimento: Tiziano e Lorenzo Lotto

5:30 Fine del Giorno 2



GIORNO 3 – 28 giugno, mattino LEZIONI TRA LE 8:00 E LE 12:00

8:00 * 25 anni di follow-up in pazienti con carcinomi invasivi da 1 a 14 mm: risultati correlati con l'aspetto mammografico delle lesioni. Presentazione dei "fattori prognostici mammografici" e loro ruolo come predittori del decorso a lungo termine.

* Suggerimenti per la messa in discussione delle attuali linee-guida per il trattamento e del Sistema di Classificazione TNM.

COME TROVARE IL CANCRO MAMMARIO QUANDO E' ANCORA PICCOLO. LO SCREENING COMBINATO CON UN APPROCCIO ANALITICO PER LA DIAGNOSI DIFFERENZIALE DELLE LESIONI STELLATE / SPICULATE E DELLE LESIONI TONDEGGIANTI / OVALARI.

Metodo sistematico di lettura delle mammografie

- Are del mammogramma dove si trovano più cancri
- Come leggere i "seni densi"
- Come leggere le mammografie "relativamente facili".

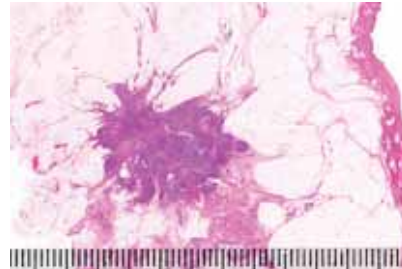
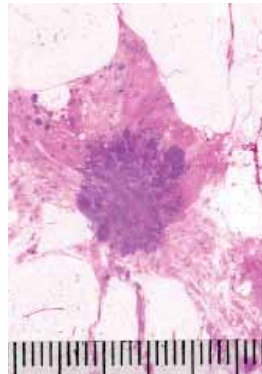
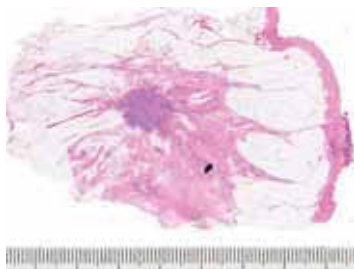
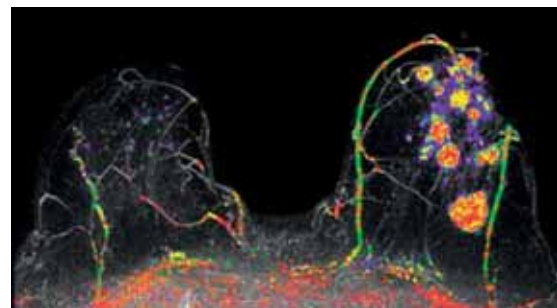
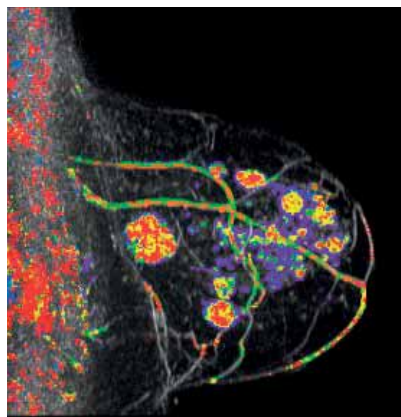


Pause alle

10:00

e alle

11:00



Carcinoma multifocale invasivo e in situ
su un'area di 180x60 mm - pN 4/9

12:00 -Pranzo



2013
BREAST SEMINAR SERIES

Problemi di Diagnosi e Trattamento del
Carcinoma Mammario Iniziale

László Tabár, M.D.,
F.A.C.R.(Hon)
*Professor emeritus of
Radiology*

GIORNO 3 28 giugno, pomeriggio 1:00 PM - 4:30 PM

1:00 THE DIDACTIC LECTURE SERIES WILL COVER THE FOLLOWING TOPICS:

L'IMPORTANZA DI COMBINARE ASPETTO MAMMOGRAFICO / BIOMARKERS / FENOTIPO ISTOLOGICO ED ESTENSIONE TUMORALE (UNIFOCALE VS MULTIFOCALE VS DIFFUSA) PER DEFINIRE LA PROGNOSI A LUNGO TERMINE DELLA PAZIENTE CON CANCRO DELLA MAMMELLA

- I tumori mammari tondeggianti e stellati da 1 a 14 mm: considerazioni sul trattamento dei tumori unifocali stellati o tondeggianti (carcinoma mucinoso) vs i carcinomi scarsamente differenziati, tripli negativi.

- Interazione docenti-partecipanti sulla gestione terapeutica dei carcinomi mammari invasivi unifocali da 1 a 14 mm (Tabar L, A. Frigerio)

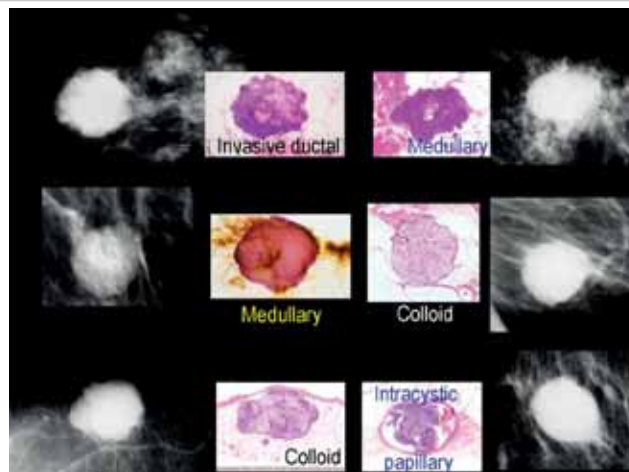
- Interazione docenti-partecipanti sulla gestione terapeutica di casi complessi di carcinoma mammario. Tabar L, A. Frigerio

Pause alle

2:30

e alle

3:30 PM



Confronto mammografico/istologico dei molti sottotipi di carcinoma mammario invasivo di forma tondeggiante/ovalare.

16:30 Fine del Corso



2013
BREAST SEMINAR SERIES

Problemi di Diagnosi e Trattamento del
Carcinoma Mammario Iniziale

László Tabár, M.D.,
F.A.C.R.(Hon)
*Professor emeritus of
Radiology*

**For more information and
registration please contact:**

**Mammography Education, Inc.
4429 E. Spur Drive
CAVE CREEK, AZ 85331, USA**

Phone: (480) 419 0227

Fax: (480) 419 0219

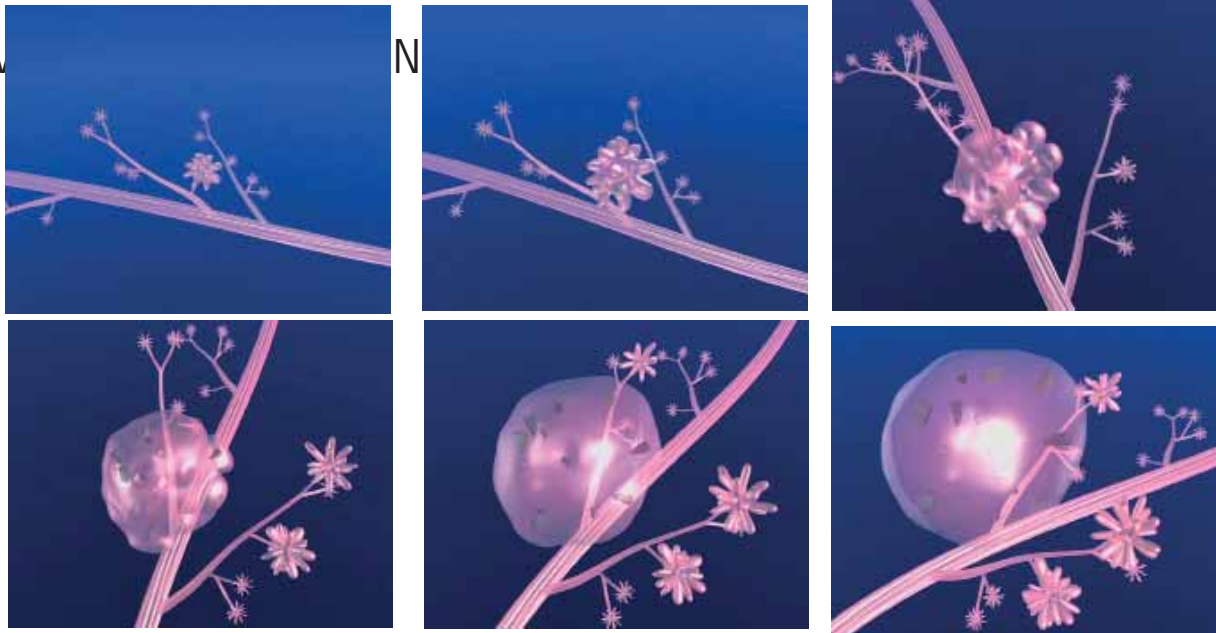
e-mail: info@mammographyed.com

Internet: www.mammographyed.com

I partecipanti italiani
possono anche
utilizzare il supporto
informativo di:
Konicab Congressi Via
F. Baracca 7/e - 40133
Bologna

Tel. +39 051 385328
Fax +39 051 311350

IL PROGRAMMA È SOGGETTO A VARIAZIONI SENZA PREAVVISO E NON È VINCOLANTE DA PARTE DI M.E.I.
TUTTI I DIRITTI SONO RISERVATI INCLUSO IL DIRITTO DI RIPRODUZIONE
IN TUTTO O IN PARTE SOTTO QUALUNQUE FORMA
VISITATECI SU INTERNET: [HTTP://WWW.MAMMOGRAPHYED.COM](http://WWW.MAMMOGRAPHYED.COM) OPYRIGHT ©



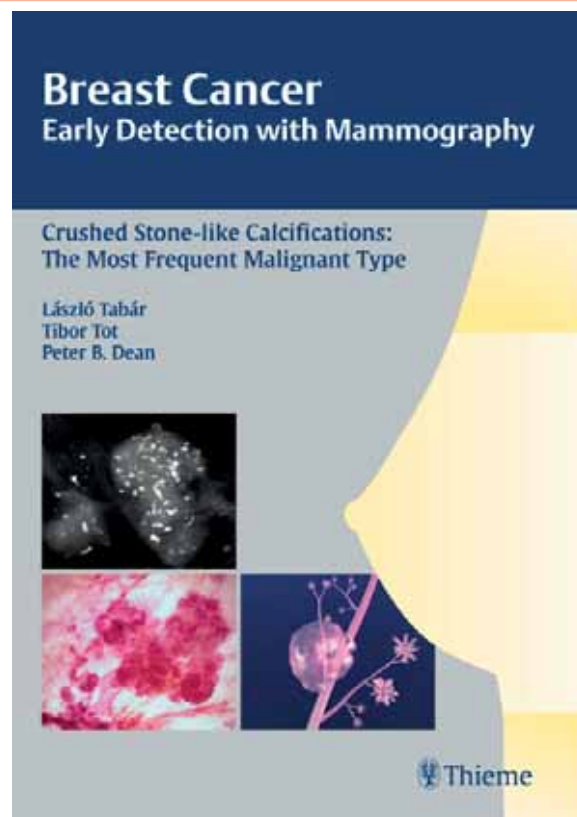
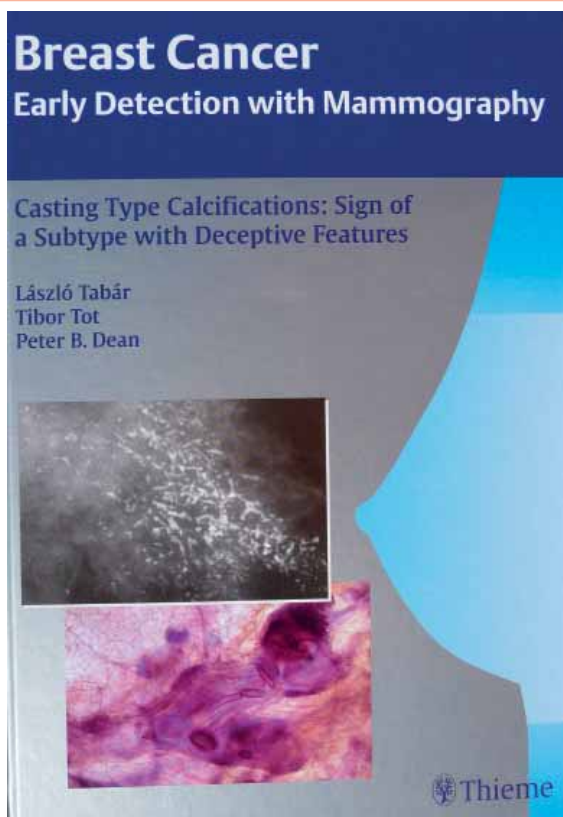
Simulazioni computerizzate dello sviluppo di un carcinoma in situ Grado 2 entro la TDLU.
Il lobulo gradualmente si distende e si deforma. Entro i detriti necrotici si depositano
calcificazioni che appaiono sui mammogrammi come calcificazioni a pietra triturrata



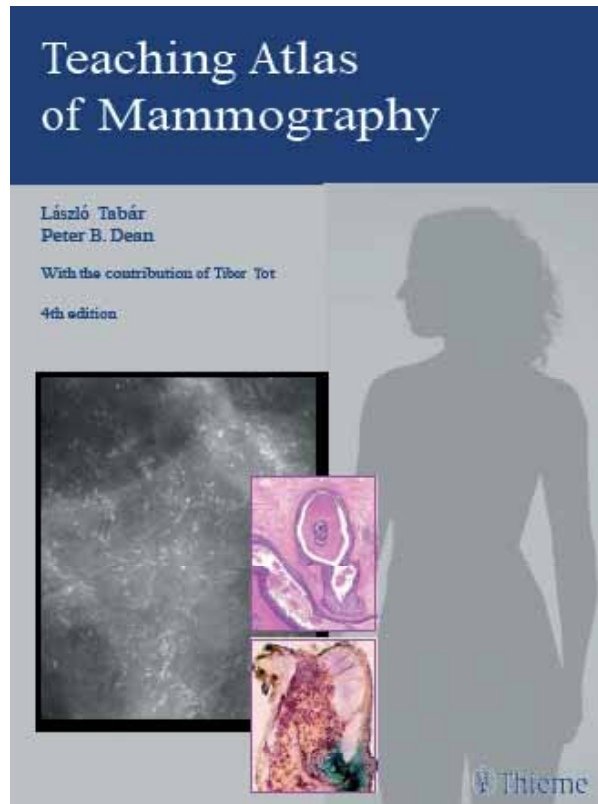
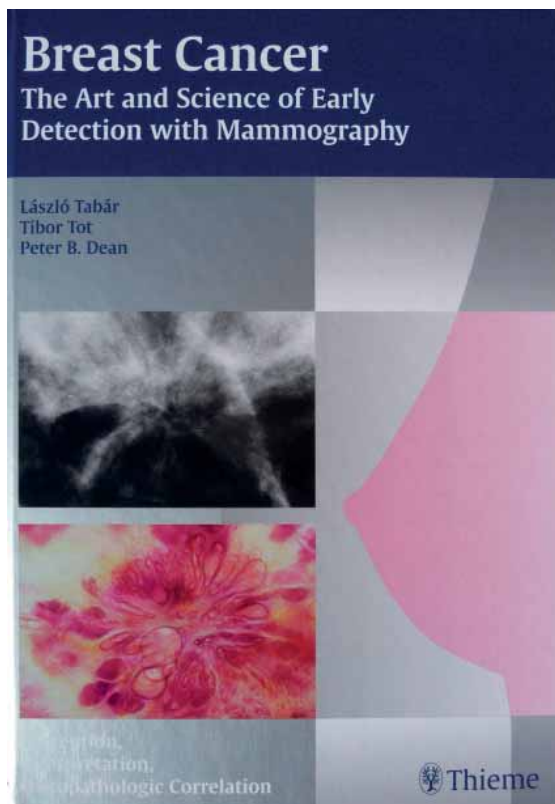
2013
BREAST SEMINAR SERIES

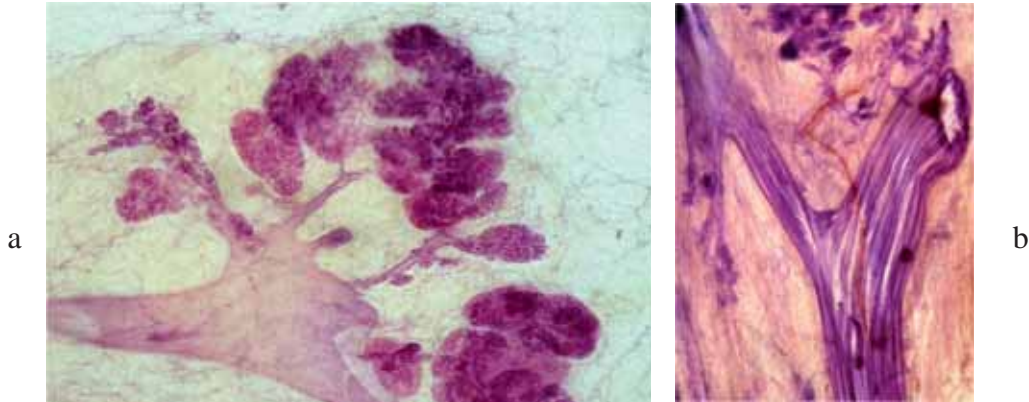
Problemi di Diagnosi e Trattamento del
Carcinoma Mammario Iniziale

László Tabár, M.D.,
F.A.C.R.(Hon)
*Professor emeritus of
Radiology*



www.thieme.com



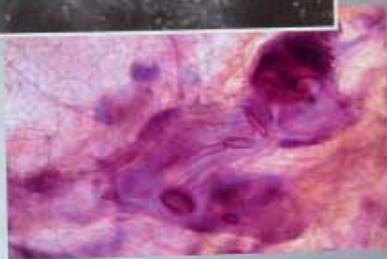


3-D histologic image of TDLUs (a) and a pleated, normal major duct (b)

Breast Cancer Early Detection with Mammography

Casting Type Calcifications: Sign of
a Subtype with Deceptive Features

László Tabár
Tibor Tot
Peter B. Dean

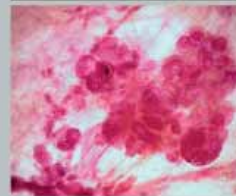
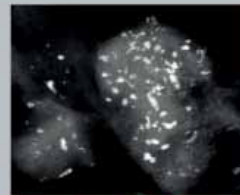


Thieme

Breast Cancer Early Detection with Mammography

Crushed Stone-like Calcifications:
The Most Frequent Malignant Type

László Tabár
Tibor Tot
Peter B. Dean



Thieme

www.thieme.com I libri della serie "Il cancro della
mammella" nella pagina seguente sono disponibili anche in italiano
(Edizioni: CIC, Roma)