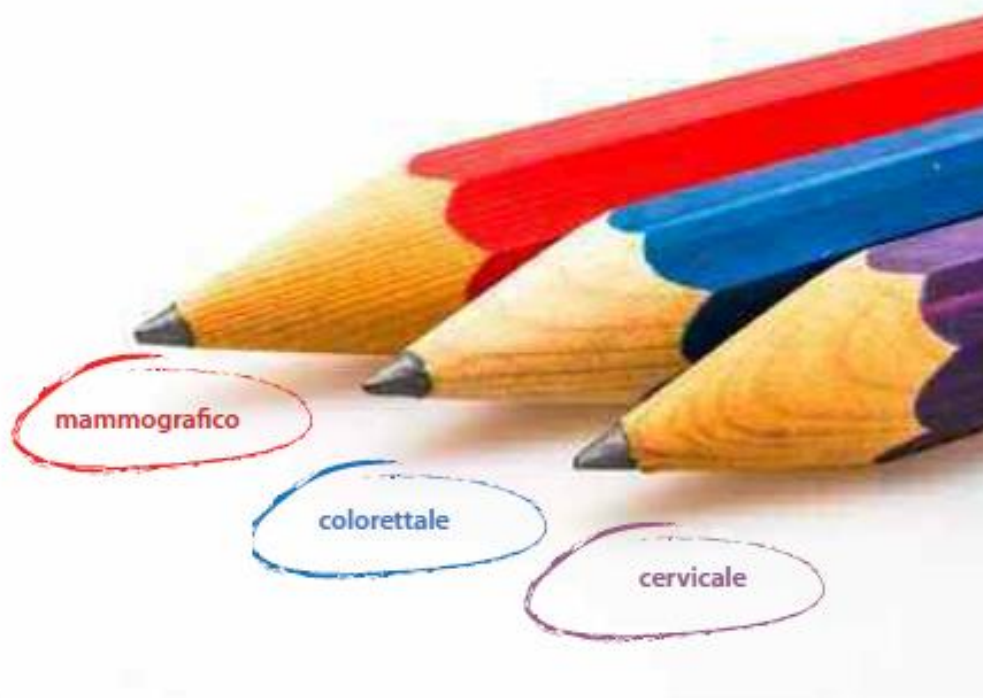


# I PROGRAMMI DI SCREENING IN ITALIA



I programmi organizzati di screening  
rappresentano una delle più vaste esperienze  
di sanità pubblica presenti oggi in Italia  
e incidono significativamente sul panorama  
della prevenzione del nostro Paese

2014

**ccm**

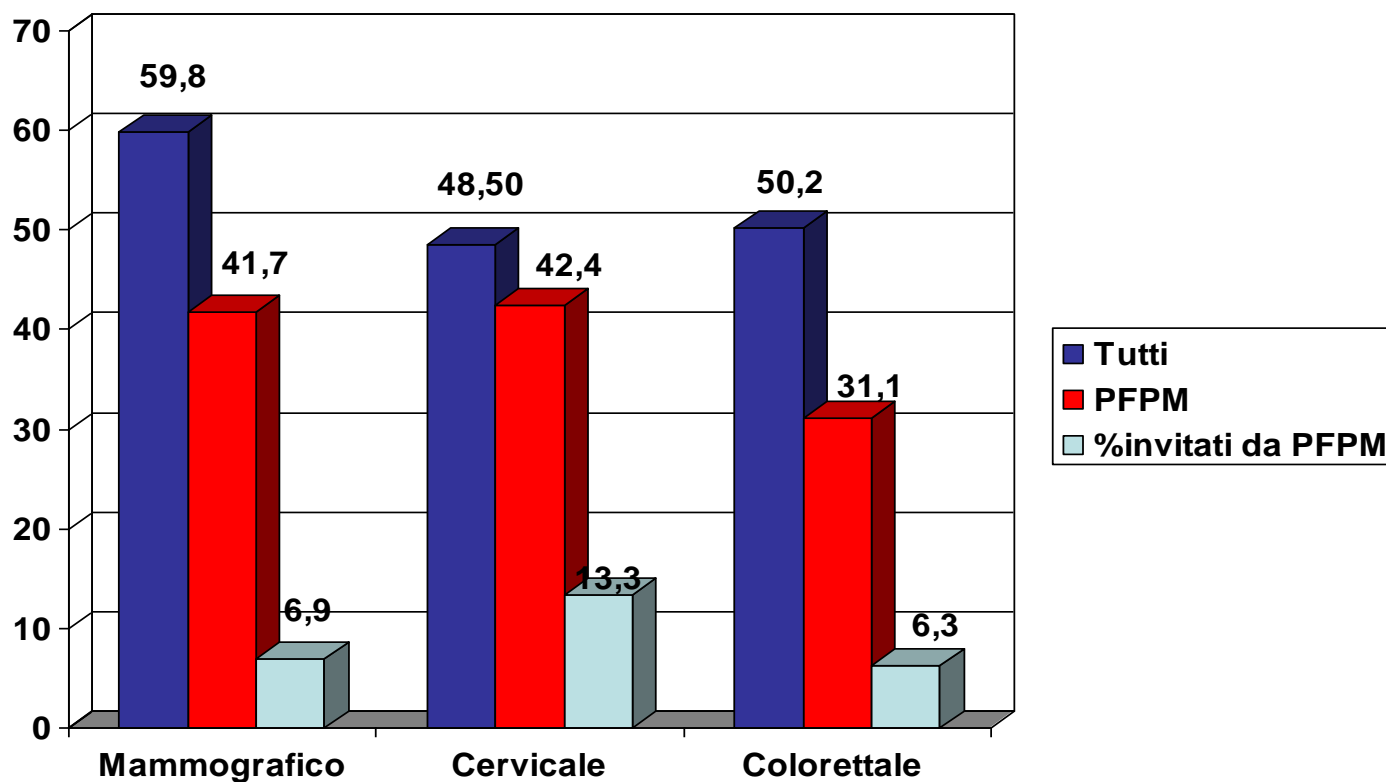
Centro nazionale per la prevenzione  
e il Controllo delle Malattie



*Ministero della Salute*

# Partecipazione per luogo di origine

Fig. 4 Partecipazione (%) secondo il paese di origine. Survey ONS 2014



## Nel 2013 in programmi di screening organizzati:

### ➔ **11.137.502 Persone invitate**

- 4.402.036 colon retto (controllare)
- 3.042.301 mammografico
- 3.693.165 cervicale

### ➔ **5.258.585 Persone esaminate**

- 1.940.996 colon retto
- 1.784.177 mammografico
- 1.533.412 cervicale

➔ Tutte le Regioni (almeno parzialmente) coinvolte

➔ quasi 350 programmi

Nell'ultimo biennio o triennio disponibile sono stati diagnosticati e trattati in seguito al percorso attivato dall'invito

- 5.302 Carcinomi dell'intestino
- 29.033 Adenomi avanzati
- 13.034 Carcinomi della mammella
- 13.606 Lesioni CIN2+ della cervice

# Studi Impatto

- Collaborazione con AIRTUM

# Impatto programmi screening cervicale

➔ I programmi di screening organizzati hanno accentuato la velocità di diminuzione dell'incidenza del cervicocarcinoma

*Zucchetto A et al Preventive Medicine in press*

# Impatto screening colorettaie

→ Diminuzione degli stadi avanzati

*Zorzi M et al E&P in press 2015*

→ Diminuzione della mortalità

*Zorzi M et al Gut 2014*

→ Diminuzione dell'incidenza

*Ventura L, et al DLD 2014*

# Impatto Screening mammografico

→ Riduzione incidenza tassi cancri avanzati

*Foca et al Cancer 2014*

*Puliti , Bucchi in preparazione*

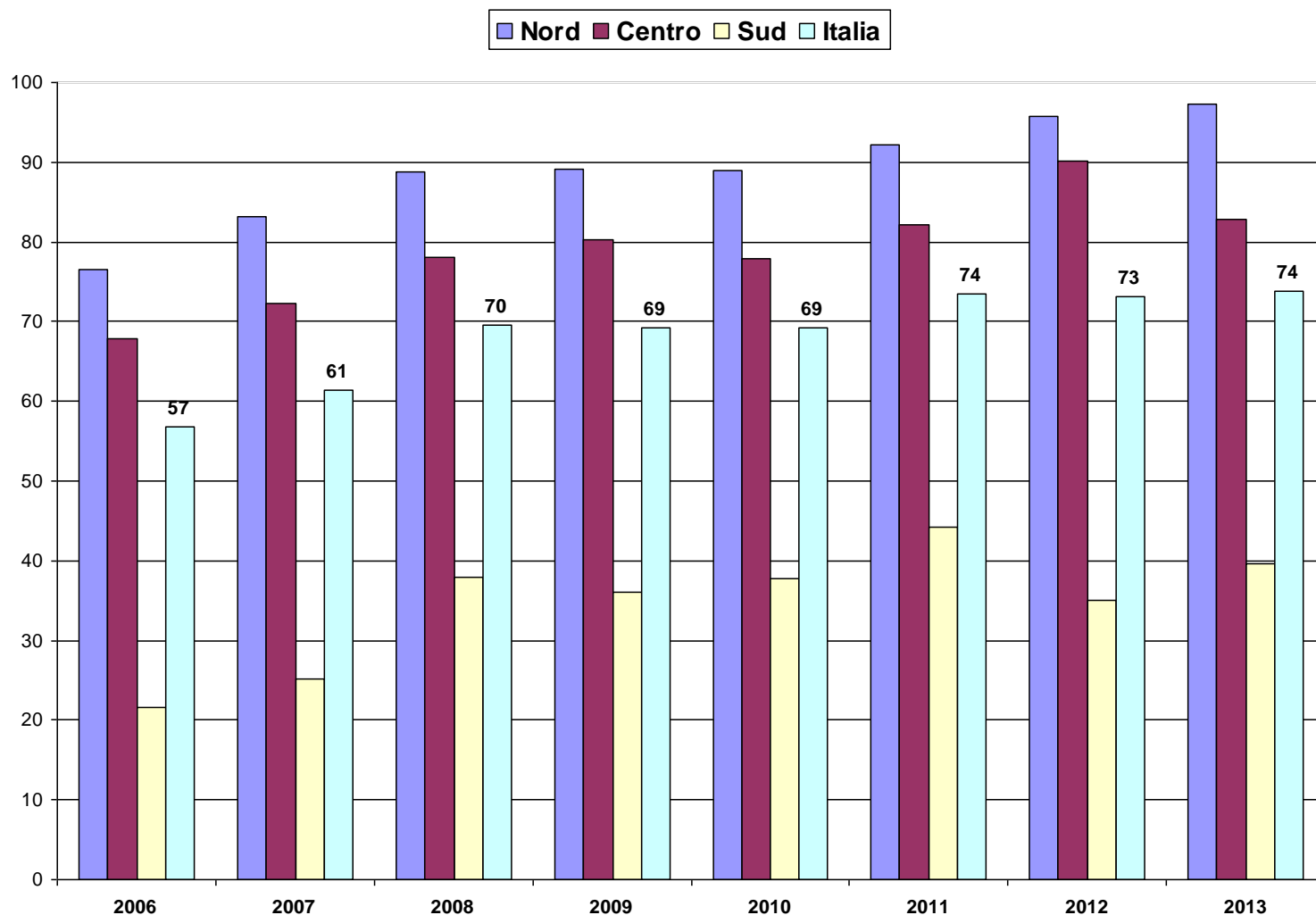
→ Riduzione di mortalità

→ Quantificata l'overdiagnosi

*Puliti , Bucchi in preparazione*

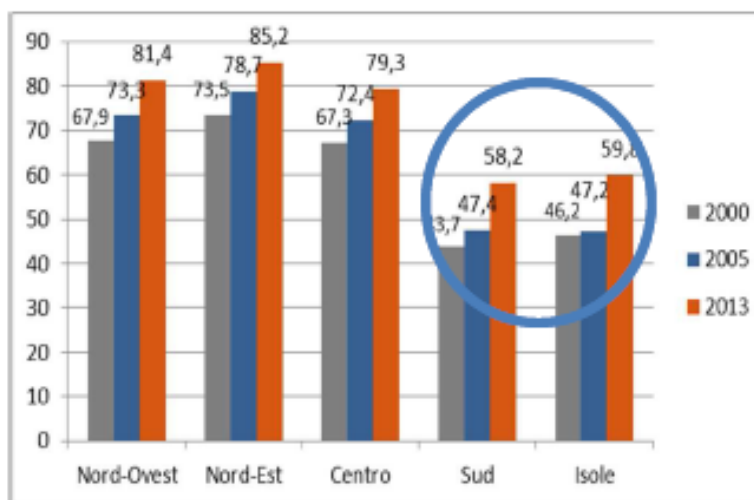


# Estensione effettiva (%) dei programmi di screening mammografico per area geografica 2006-2013: survey ONS

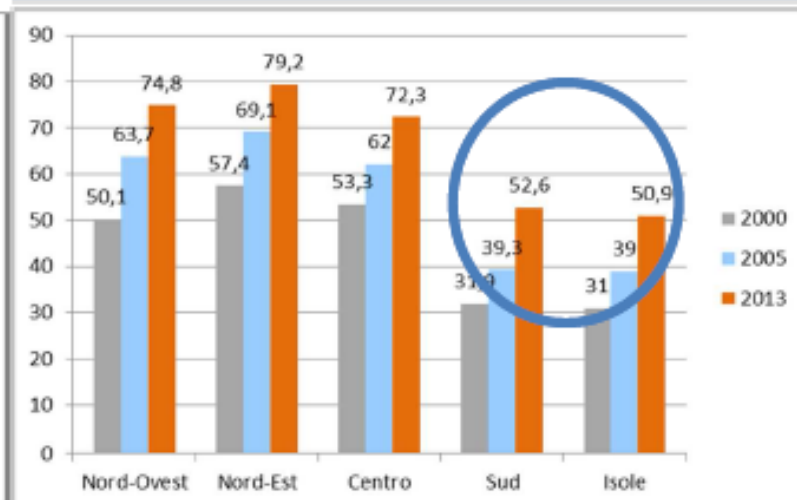


## I controlli aumentano in tutte le aree territoriali, ma permane nel tempo lo svantaggio del Mezzogiorno

Pap test 25 anni e oltre per ripartizione - Anni 2000, 2005 e 2013 tassi standardizzati

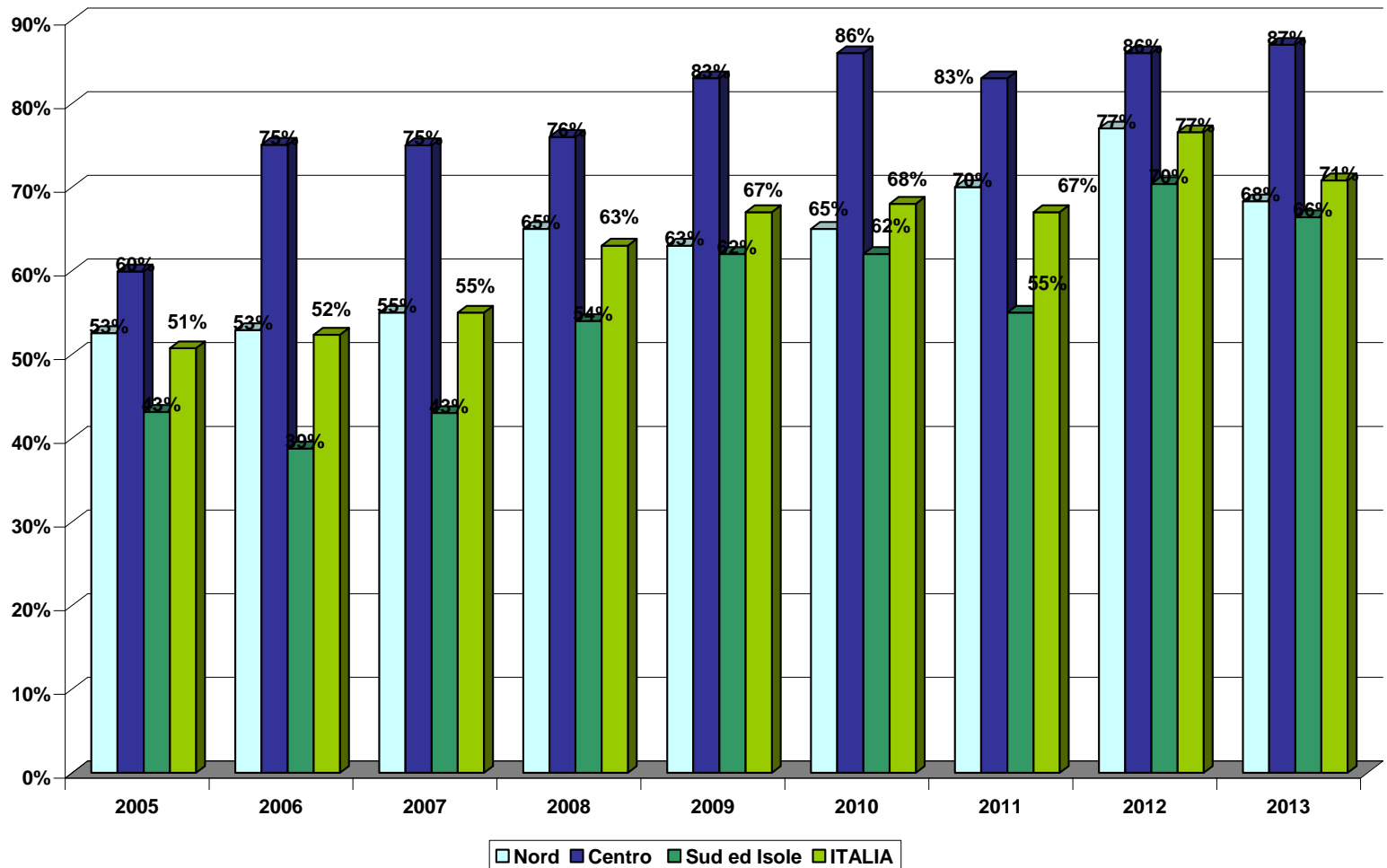


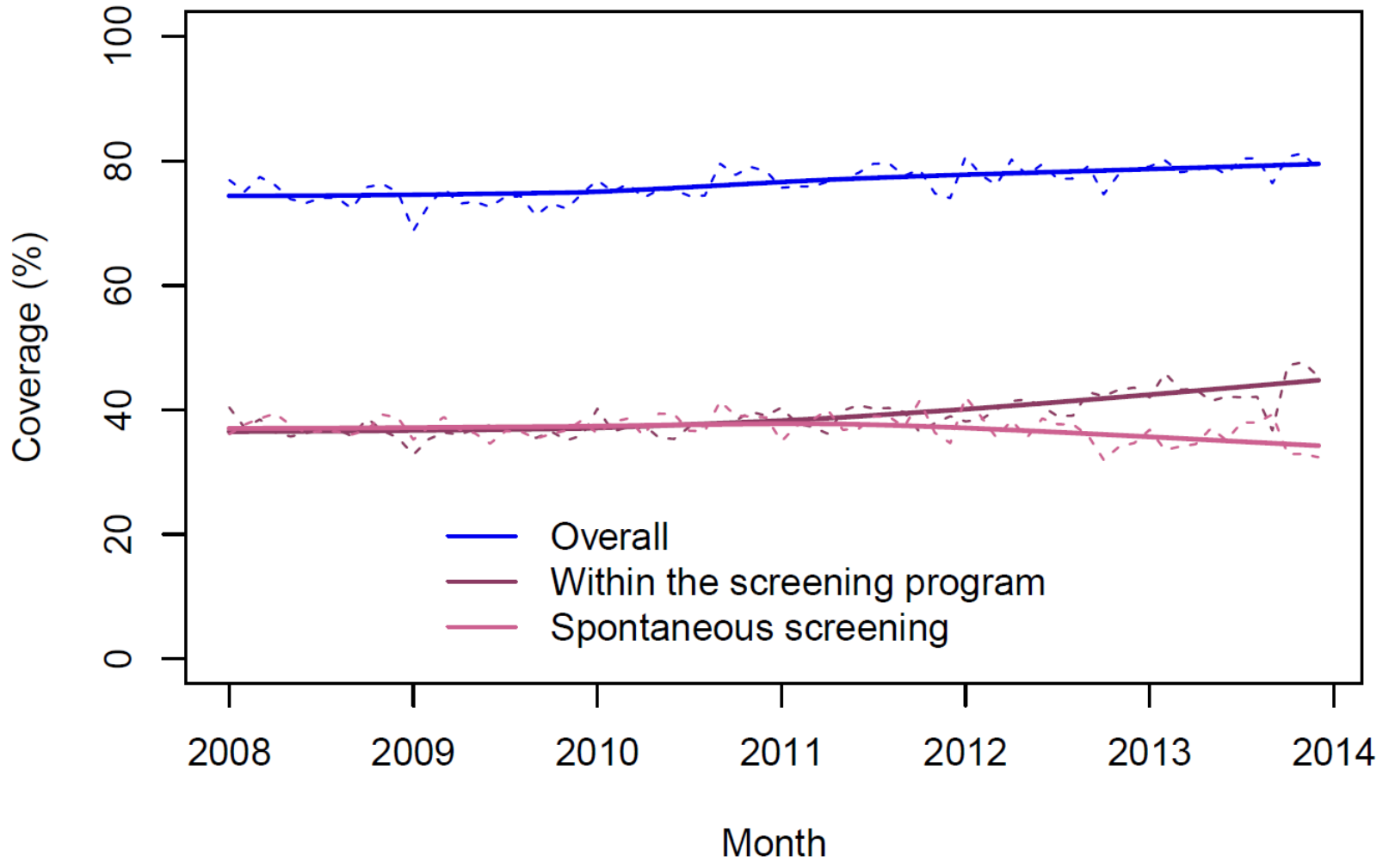
Mammografia 40 anni e oltre per ripartizione - Anni 2000, 2005 e 2013 tassi standardizzati



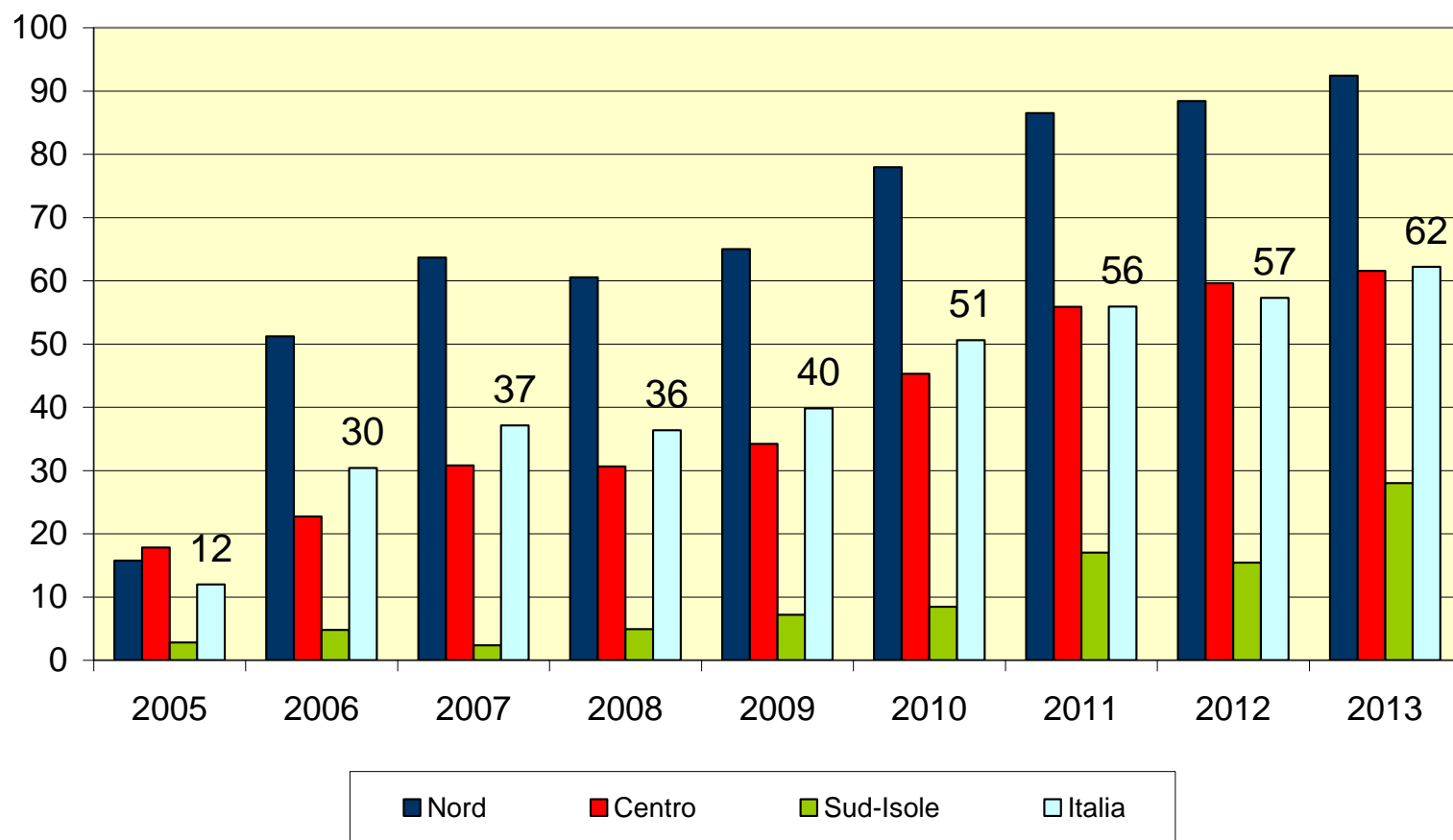
I tassi sono standardizzati rispetto alla popolazione del censimento 2011.

# Estensione effettiva (%) dei programmi di screening cervicale per area geografica 2005-2013: survey ONS





# Estensione effettiva (%) dei programmi di screening colorettaile per area geografica 2005-2013: survey ONS



# Esami di screening per anno

Cambiamenti (%) rispetto al periodo precedente

	2009-10 2007-9	2011-12 2010-12	2013
Screening mammografico	1374959	1479665 (+7,6%)	1543889 (+4,3%)
Screening coloretale	1485834	1750640 (+17,8%)	1929433 (+10,2%)
Screening cervicale	1314206	1475532 (+12.2%)	1533412 (+3.9%)

# eppure

- Tutto quello che non è stato fatto
- Sud (pur in presenza di qualche segno di miglioramento)
- Fragilità del sistema

**Grazie per l'attenzione!**