



Giovedì 30 gennaio 2014

Workshop

European estimates of the mammography screening balance sheet of benefits and harms: challenges for communication and research

Regione Emilia Romagna
Aula Magna
Viale Aldo Moro, 30 Bologna

Venerdì 31 gennaio 2014

XII Convegno

Osservatorio Nazionale Screening

Regione Emilia Romagna
Auditorium Giunta Regionale
Viale Aldo Moro, 18 Bologna

Survey screening mammografico: attività 2012

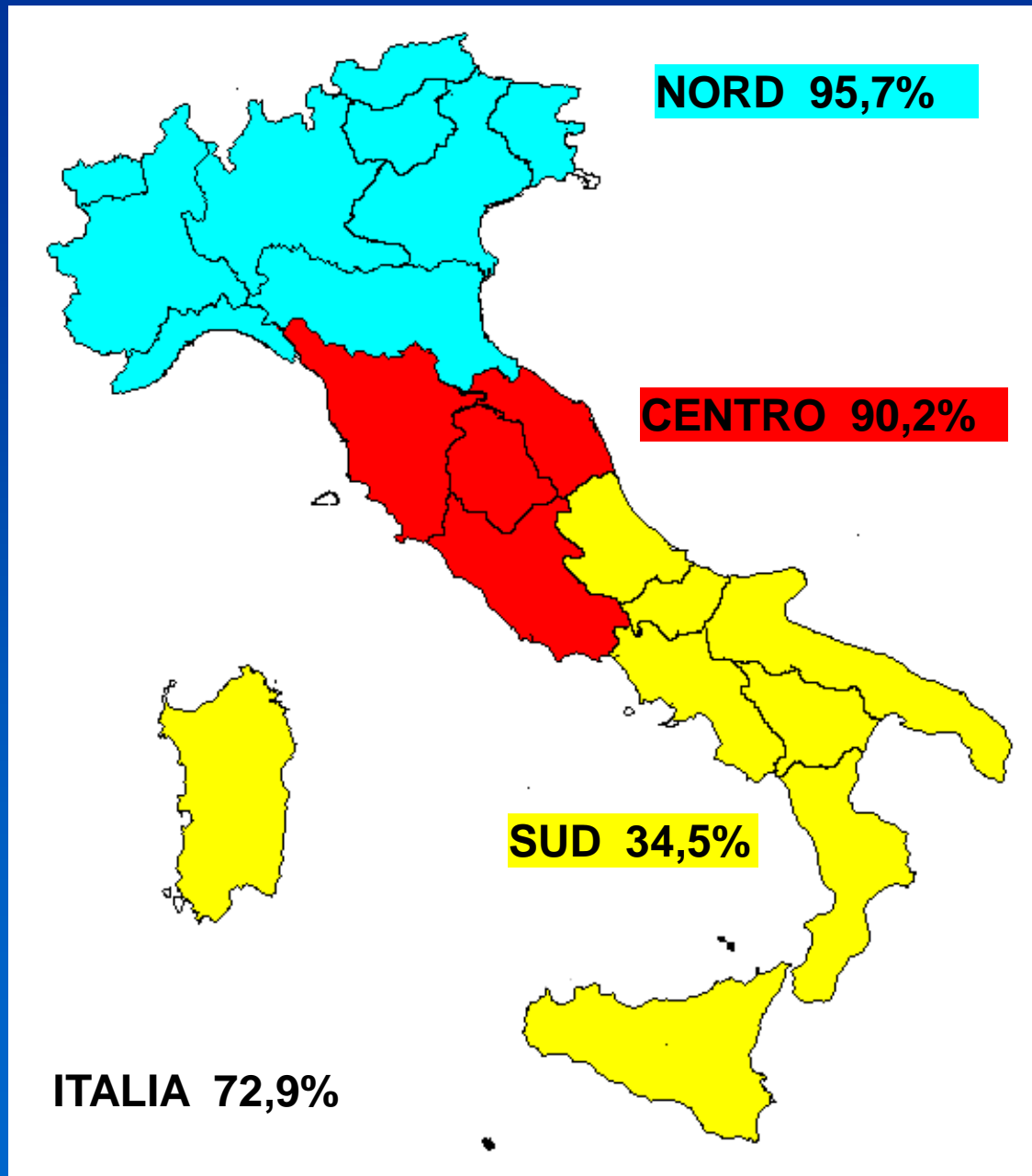
Giorgi Daniela

S.C. Epidemiologia e Screening - ASL 2 Lucca - Istituto Tumori Toscano

Ventura Leonardo

Istituto per lo Studio e la Prevenzione Oncologica (ISPO) - Firenze

Estensione



**Estensione
effettiva (%) 2012**

**NORD 50.0% - 135,1%
(2,9%) 1 progr**

CENTRO 10,5% - 153.2%

SUD 4,2% - 111.8%



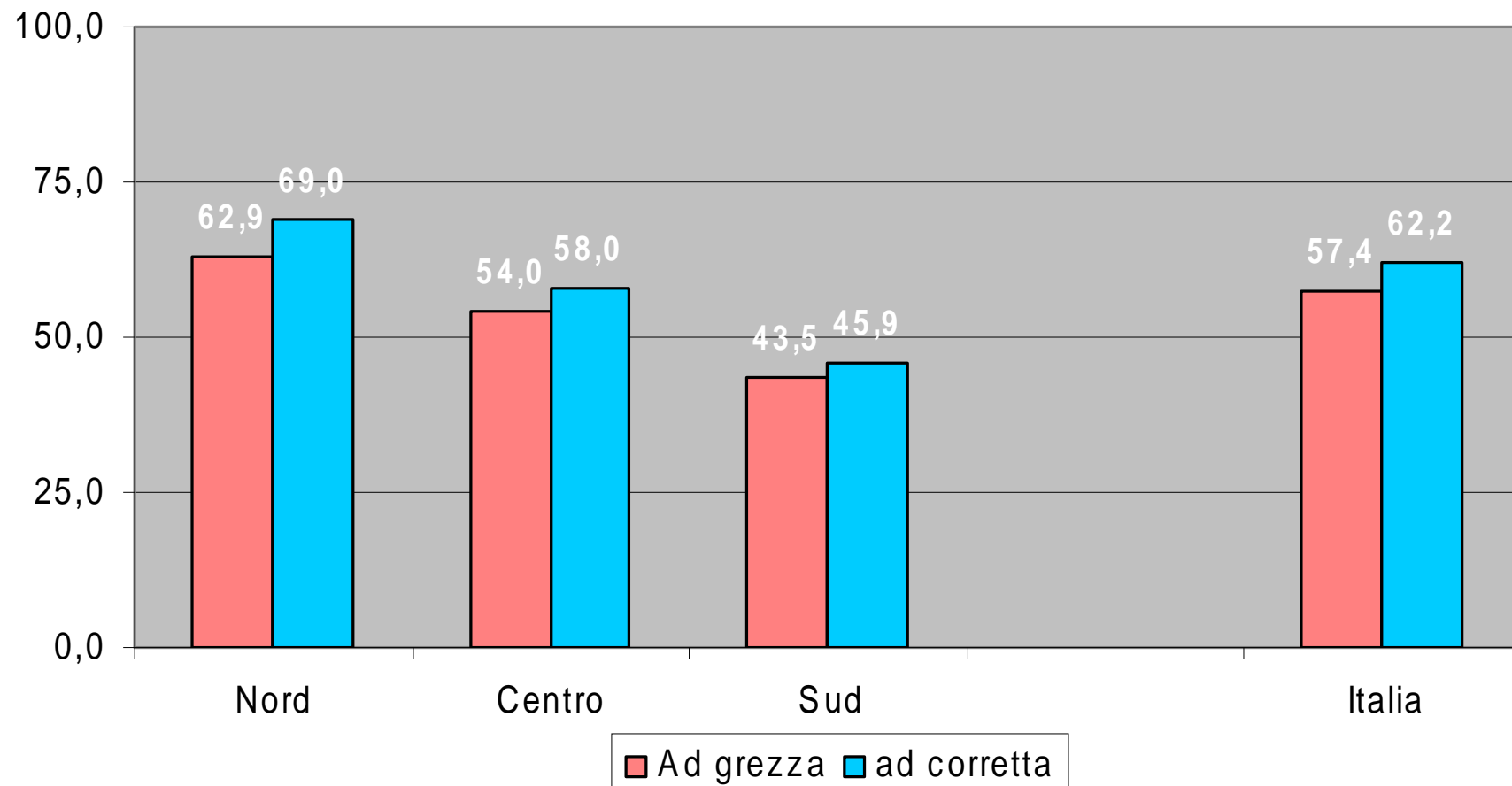
Estensione corretta (%) – SUD e ISOLE

Regione	Pop bersaglio ISTAT (annuale)	2003	2004	2005	2006	2007	2008	2009	2010	2011	2012
Abruzzo	83.669	33,4	32,3	40,5	37,0	33,8	43,2	44,3	1,4	3,8	8,9
Molise	19.760	44,8	133,7	118,5	132,6	44,4	98,1	95,7	85,3	97,6	70,1
Campania	345.448		31,9	36,3	26,2	28,6	45,6	34,1	32,8	45,0	21,9
Puglia	255.321					11,8	37,1	50,5	62,1	55,3	41,8
Basilicata	35.821	111,2	119,1	78,6	113,5	87,6	102,5	118,1	121,4	97,1	81,9
Calabria	120.267		0,5		20,3	58,4	56,5	60,8	47,3	35,8	22,5
Sicilia	312.038	11,2	12,3	15,8	22,1	17,9	15,7	10,5	22,0	44,9	39,8
Sardegna	111.350				0,9	28,1	24,6	13,7	24,3	41,0	53,4

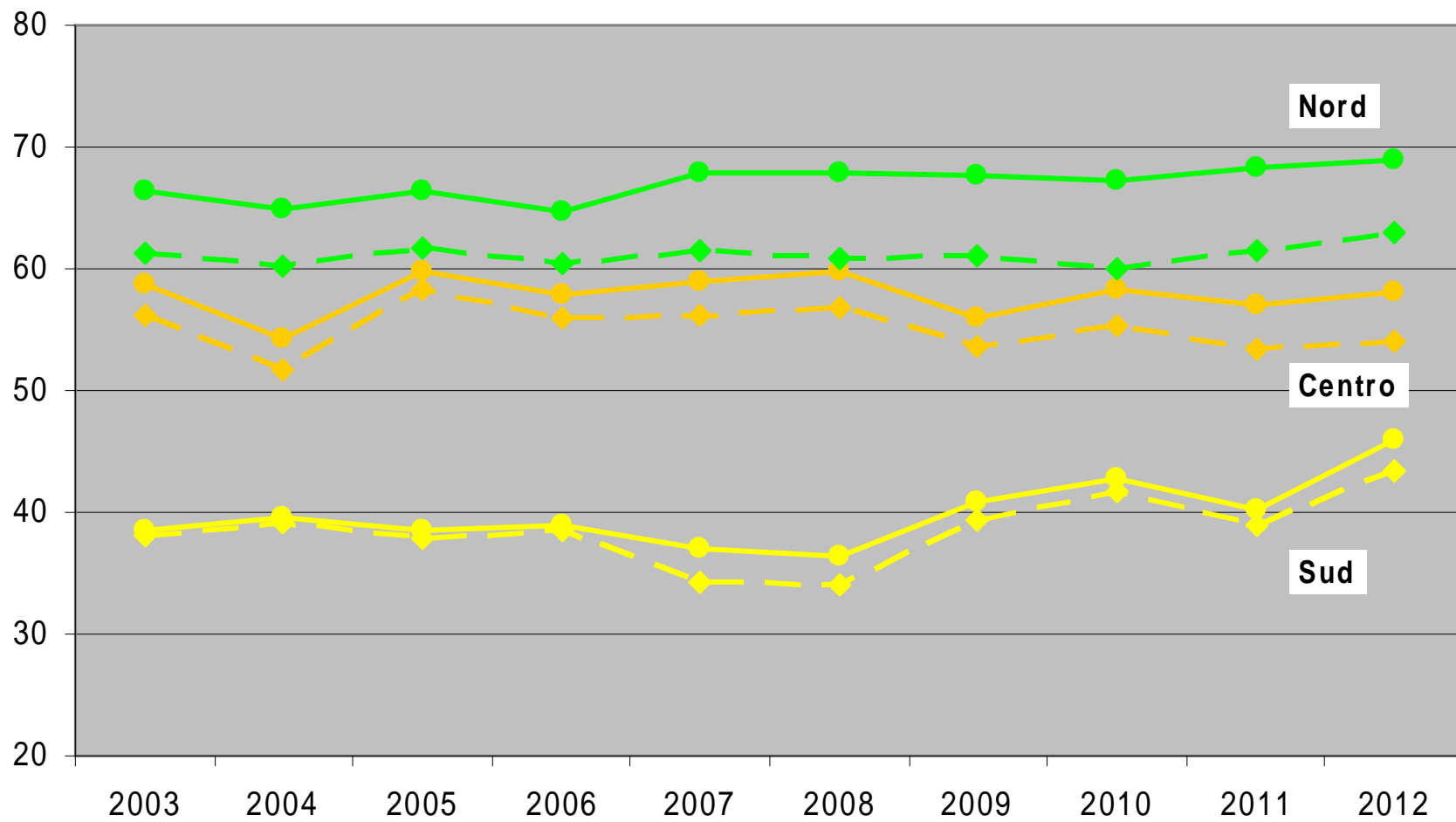
Adesione

Anno	Pop bersaglio Istat	Inviti spediti	Rispondenti	% risp su pop ISTAT
2010	3.768.449	2.495.599	1.381.995	36,7
2011	3.806.883	2.671.471	1.464.791	38,5
2012	3.806.169	2.609.377	1.497.753	39,4

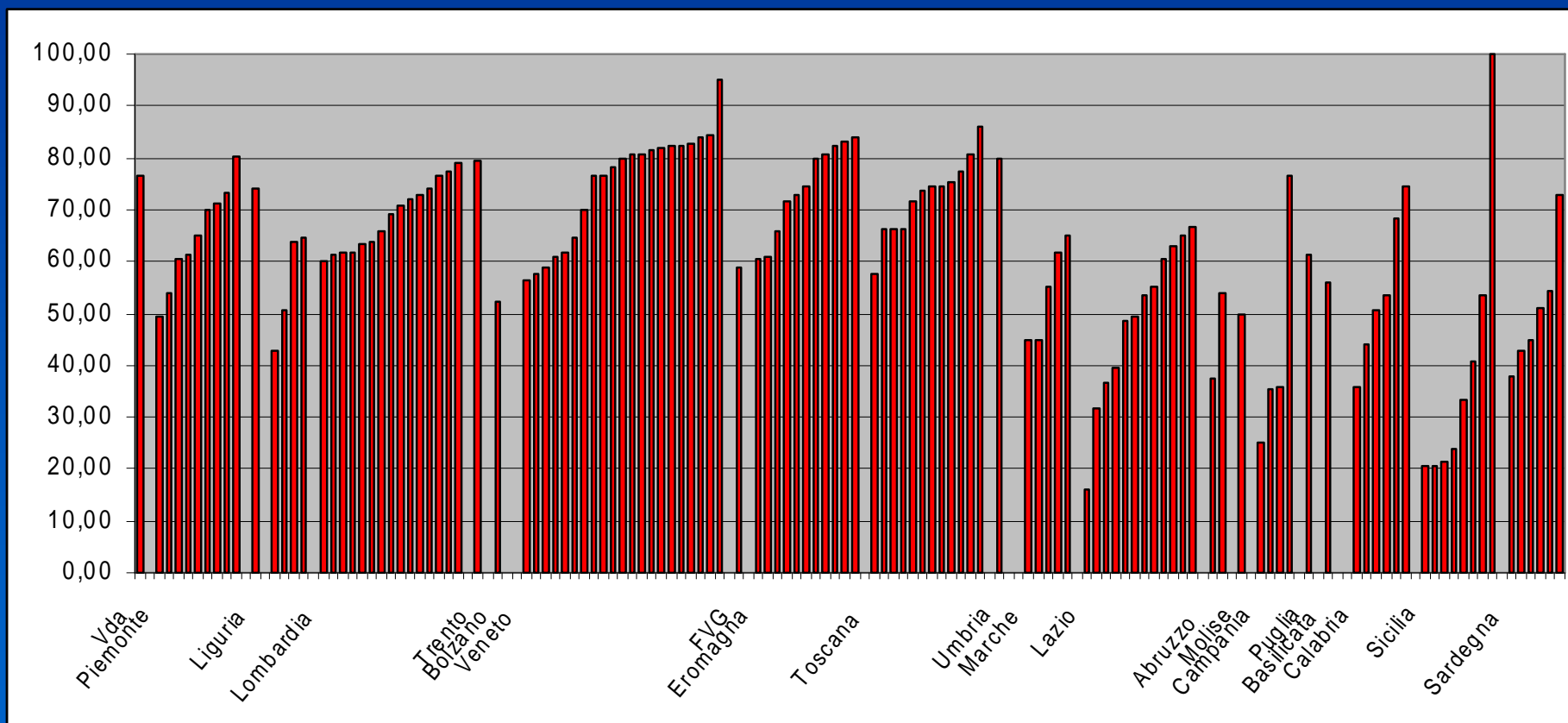
Adesione grezza e corretta (%) - 2012



Adesione grezza e corretta (%) - per NORD / CENTRO / SUD - 2003-2012

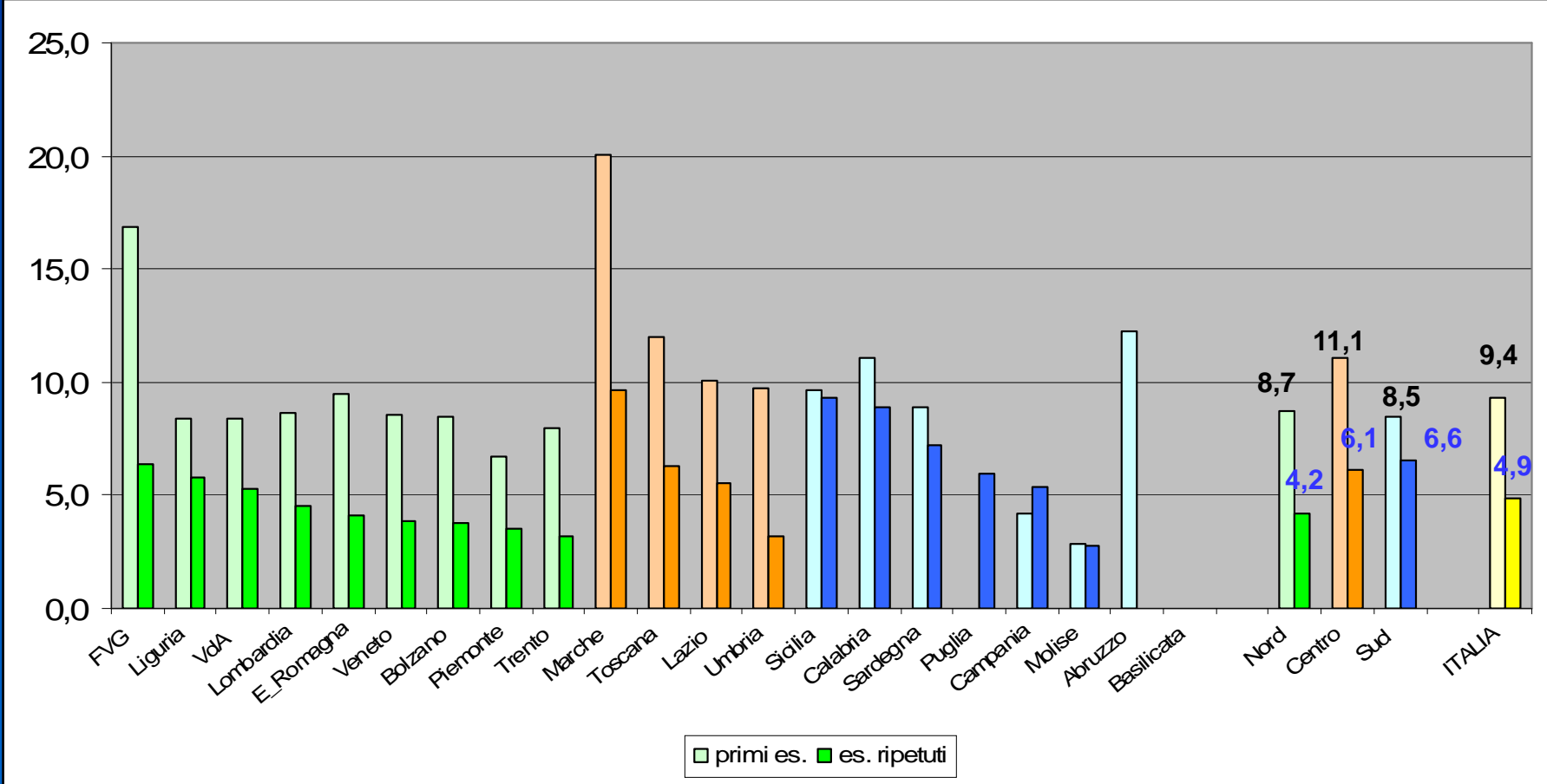


Adesione corretta (%) per Regione e programmi – anno 2012

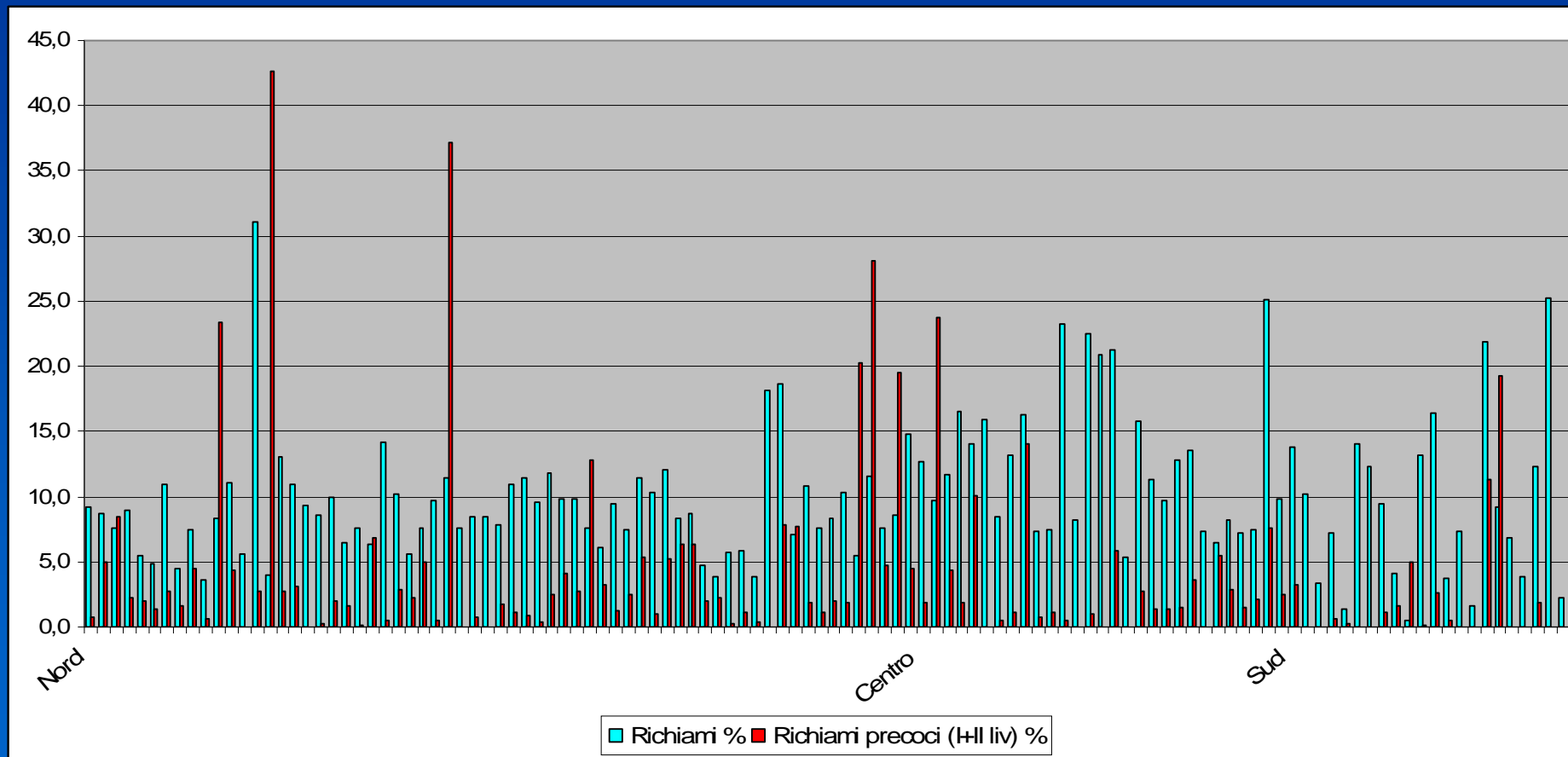


Alcuni indicatori diagnostici

Tasso di richiami standard. (pop. Europea, %) per Regione – Primi es. e ripetuti - anno 2012

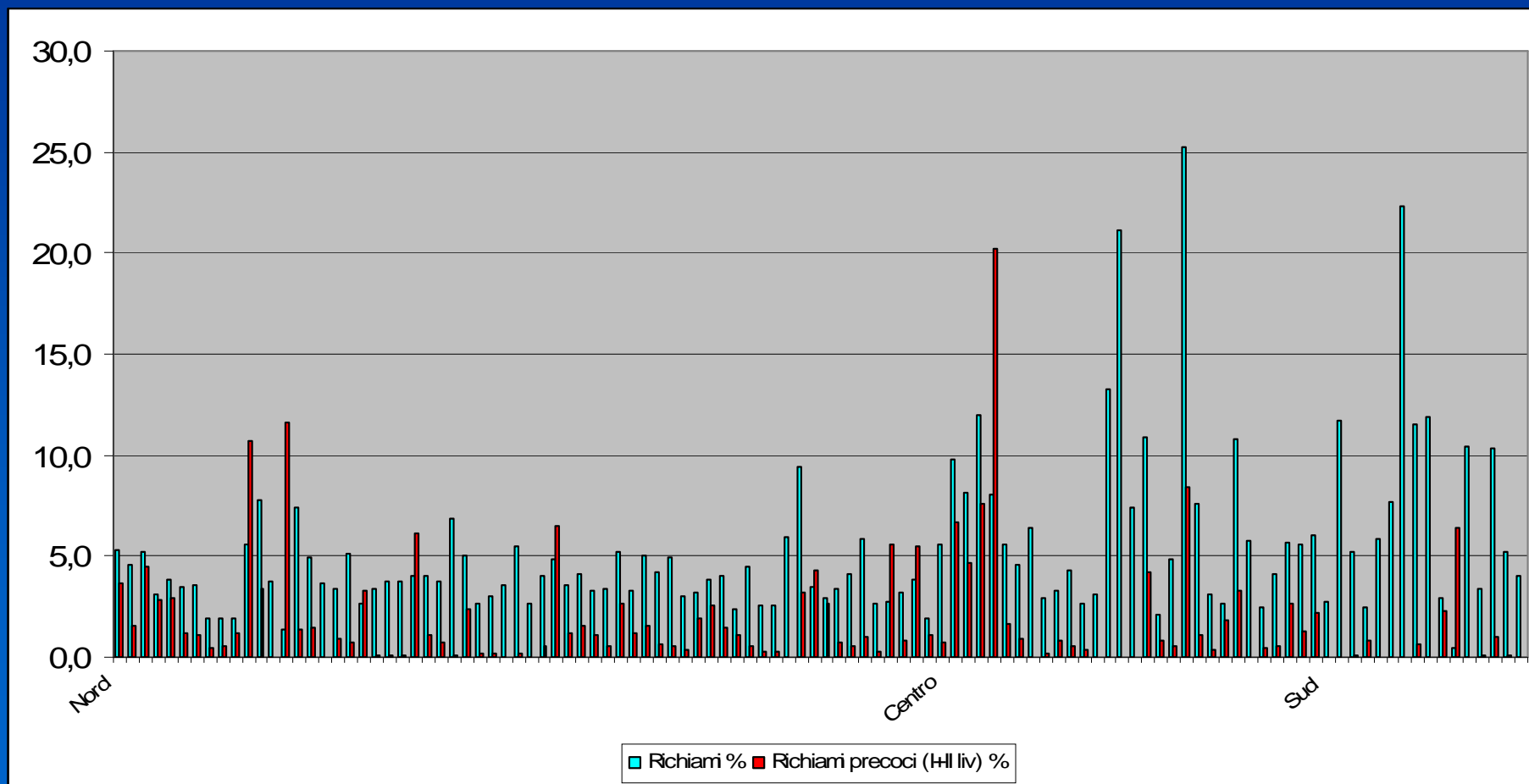


Richiami totali e richiami precoci (da I e II livello), % Primi esami - anno 2012



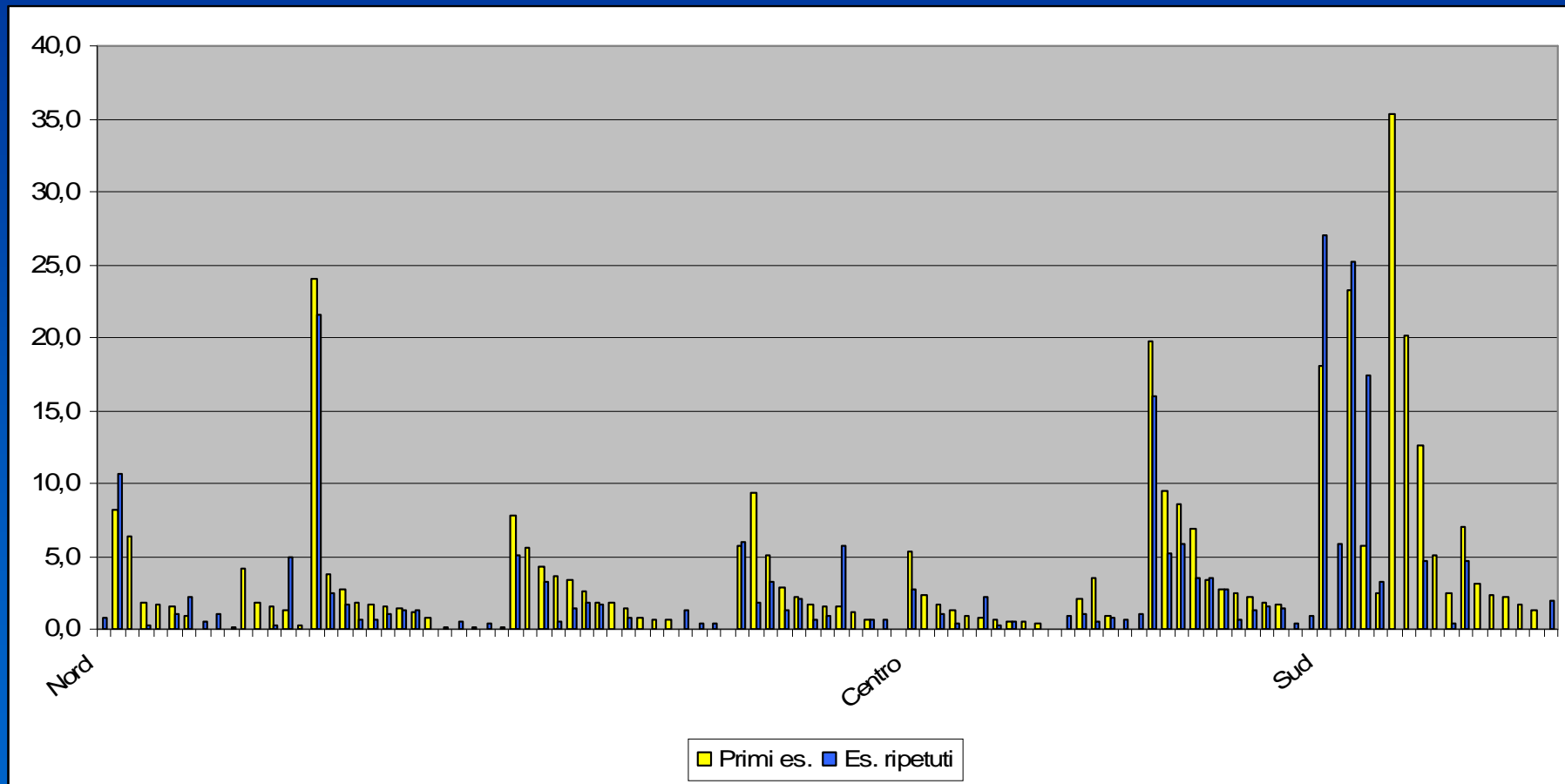
ITALIA richiami precoci totali 3,7%

Richiami totali e richiami precoci (da I e II livello), % Esami ripetuti - anno 2012



ITALIA richiami precoci totali 1,5%

Non adesione al richiamo (%) Primi es. e ripetuti - anno 2012



ITALIA primi esami 2,7%
es. ripetuti 2,0%

DR totale standardizzato (pop. Europea) x 1.000 - Esami ripetuti – anno 2012

		Regione	Dr tot	Range
NORD	4,3	Valle D'Aosta	5,1	
		Piemonte	4,8	2,3 - 6,8
		Liguria	3,9	3,1 - 5,4
		Lombardia	3,5	1,5 - 6,2
		Trento	5,1	
		Bolzano	3,4	
		Veneto	4,5	3,2 - 8,6
		Friuli VG	4,7	
		E. Romagna	5,0	3,9 - 7,3
CENTRO	4,2	Toscana	4,6	1,9 - 6,9
		Umbria	3,6	
		Marche	4,8	3,2 - 6,0
		Lazio	3,6	1,8 - 5,6
SUD	2,3	Abruzzo		
		Molise	2,7	12,3
		Campania	2,2	1,4 - 3,7
		Puglia (grezzo parz)	2,5	
		Basilicata		
		Calabria	4,6	3,8 - 5,7
		Sicilia	2,0	2,1 - 3,2
		Sardegna	2,6	
ITALIA	4,2			

DR tumori =< 1 cm x 1.000 - Esami ripetuti – anno 2012

		Regione	Dr tum < 1 cm	Range
NORD	1,56	Valle D'Aosta	2,03	
		Piemonte	1,37	0,66 - 2,15
		Liguria	2,08	0,31 - 3,13
		Lombardia	1,37	0,27 - 2,60
		Trento	1,74	
		Bolzano	1,44	
		Veneto	1,65	0,19 - 5,67
		Friuli VG	1,64	
		E. Romagna	1,79	0,73 - 2,63
CENTRO	1,49	Toscana	1,82	0,75 - 3,31
		Umbria	1,10	
		Marche	1,60	1,11 - 2,32
		Lazio	1,01	0,00 - 1,38
SUD	0,45	Abruzzo		
		Molise	0,78	
		Campania	0,46	0,41 - 0,48
		Puglia		
		Basilicata		
		Calabria	0,84	0,00 - 2,27
		Sicilia	0,34	0,31 - 0,79
		Sardegna	0,00	
ITALIA	1,5			

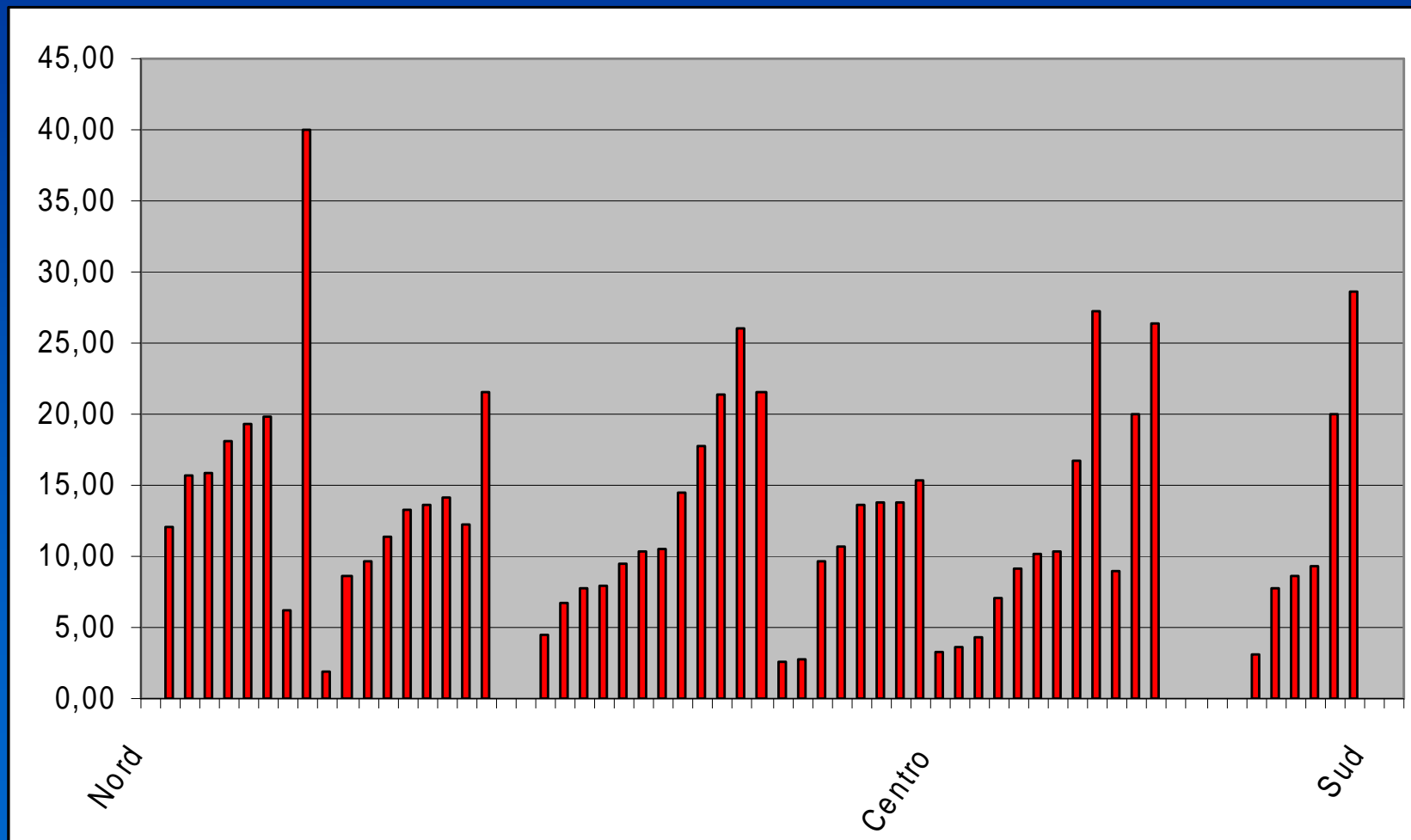
Tumori duttali in situ (%) - Esami ripetuti – anno 2012

		Regione	% dTIS	Range
NORD	13,3	<i>Valle D'Aosta</i>	7,7	
		<i>Piemonte</i>	13,5	0,0 - 19,5
		<i>Liguria</i>	10,1	6,3 - 20,0
		<i>Lombardia</i>	10,7	0,0 - 26,1
		<i>Trento</i>	21,3	
		<i>Bolzano</i>	3,9	
		<i>Veneto</i>	12,5	0,0 - 24,4
		<i>Friuli VG</i>	13,6	
		<i>E. Romagna</i>	16,4	4,9 - 44,4
CENTRO	10,9	<i>Toscana</i>	13,3	6,1 - 20,7
		<i>Umbria</i>	14,4	
		<i>Marche</i>	18,3	0,0 - 27,8
		<i>Lazio</i>	1,7	0,0 - 7,1
SUD	12,2	<i>Abruzzo</i>		
		<i>Molise</i>	23,1	
		<i>Campania</i>	6,7	0,0 - 11,1
		<i>Puglia</i>		
		<i>Basilicata</i>		
		<i>Calabria</i>	54,5	0,0 - 100
		<i>Sicilia</i>	0,0	
		<i>Sardegna</i>	0,0	
ITALIA	12,7			

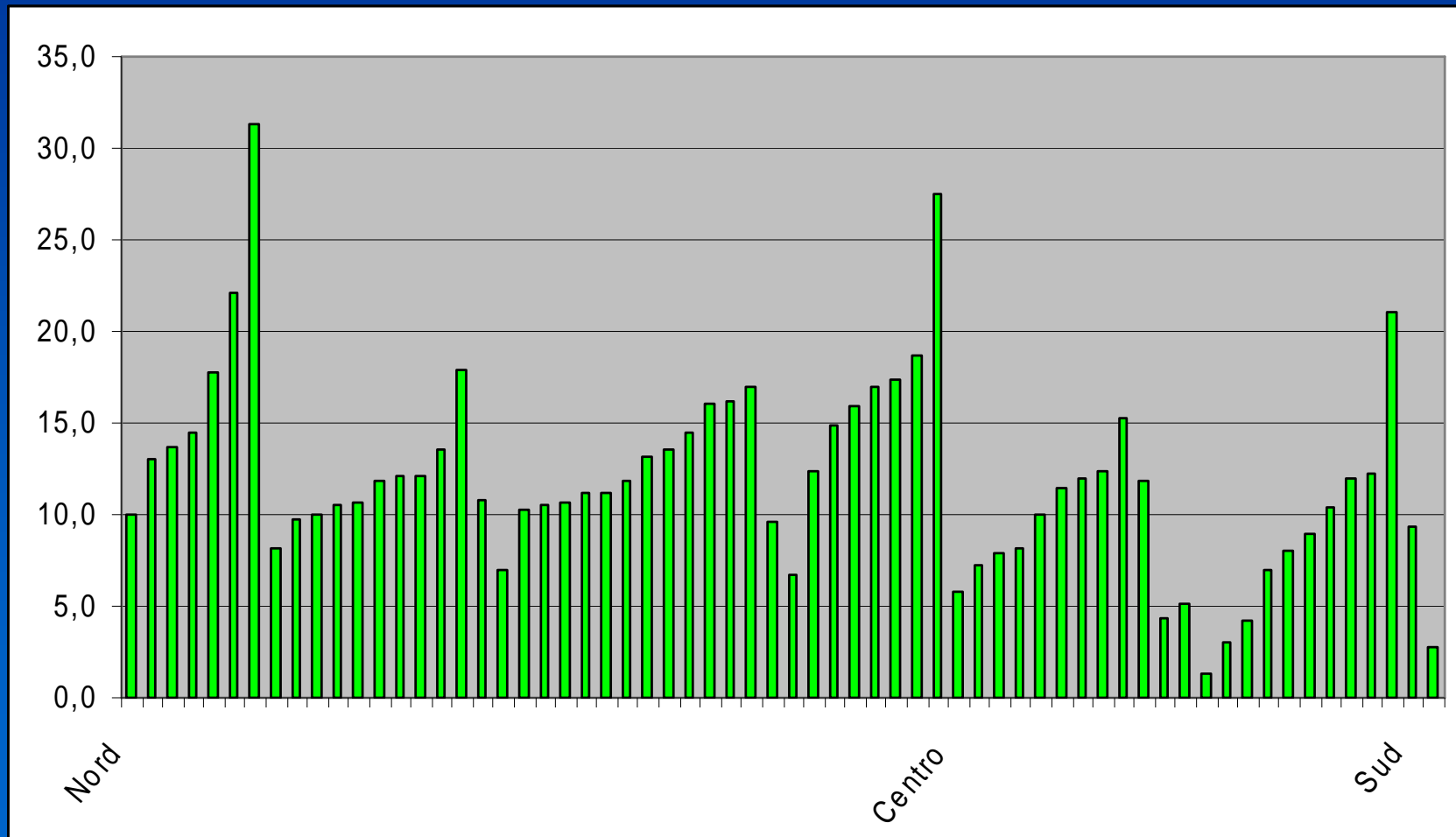
Tasso di Benigne operate (x 1.000) - Esami ripetuti – anno 2012

		Regione	Tasso di B x 1000	Range
NORD	0,44	<i>Valle D'Aosta</i>	0,61	
		<i>Piemonte</i>	0,71	0,22 - 1,42
		<i>Liguria</i>	0,24	0,00 - 0,82
		<i>Lombardia</i>	0,29	0,00 - 0,84
		<i>Trento</i>	0,65	
		<i>Bolzano</i>	0,00	
		<i>Veneto</i>	0,49	0,00 - 1,47
		<i>Friuli VG</i>	0,62	
		<i>E. Romagna</i>	0,40	0,00 - 1,82
CENTRO	0,44	<i>Toscana</i>		0,00 - 2,10
		<i>Umbria</i>		
		<i>Marche</i>		0,00 - 0,95
		<i>Lazio</i>		0,00 - 1,15
SUD	0,21	<i>Abruzzo</i>		
		<i>Molise</i>	0,39	
		<i>Campania</i>	0,15	0,00 - 0,24
		<i>Puglia</i>		
		<i>Basilicata</i>		
		<i>Calabria</i>	0,95	0,00 - 1,34
		<i>Sicilia</i>	0,06	0,00 - 0,06
		<i>Sardegna</i>	0,00	
ITALIA	0,43			

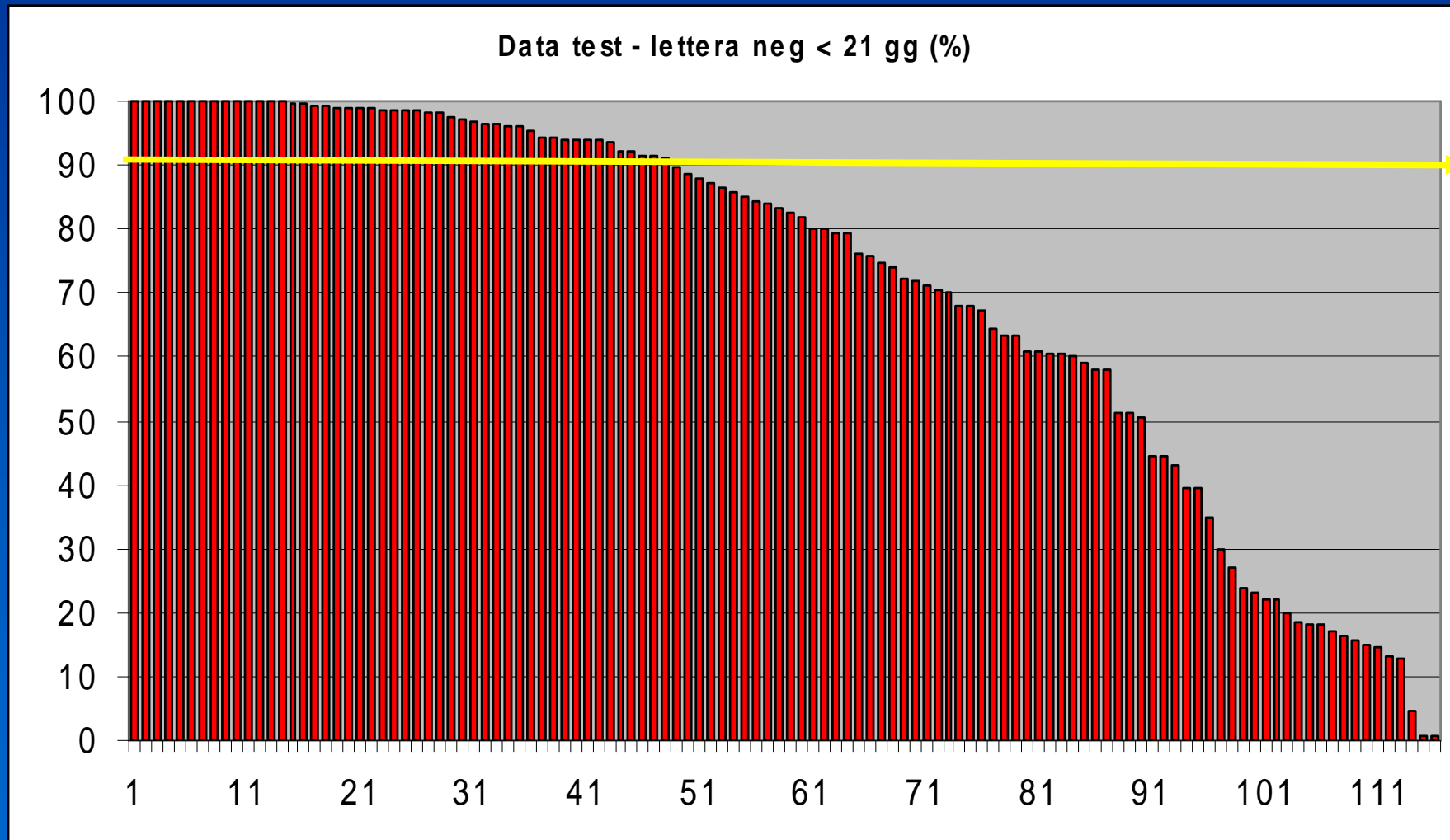
Esami ripetuti – Percentuale di tumori T2+ sul totale dei tumori diagnosticati – Programmi livello 5 – Anno 2012



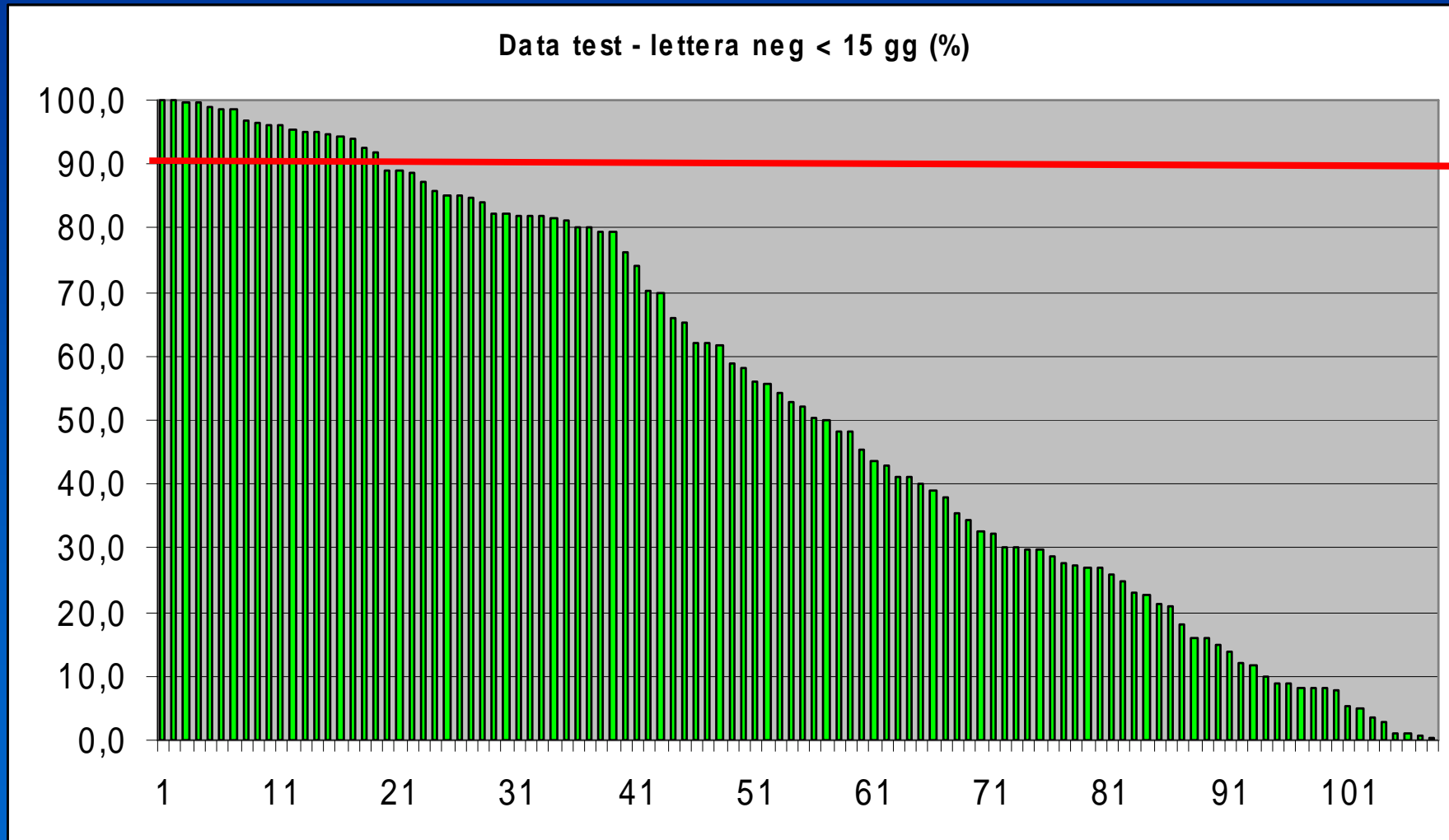
Esami ripetuti – VPP (%) della mammografia Programmi livello 5 – Anno 2012



Dati di attività 2012: tempo di attesa test - lettera negativa



Dati di attività 2012: tempo di attesa test - lettera negativa



Criticità

- estensione e adesione ... ancora il SUD
- richiami totali e richiami precoci (I e II livello)
- completezza delle informazioni (sui positivi)
- tempi attesa

Grazie per l'attenzione