

Lo screening del carcinoma cervico vaginale in Italia

Bologna 30 Gennaio 2014

Guglielmo Ronco
CPO Piemonte

Elaborazione dati: Pamela Giubilato.

Adesione all'invito

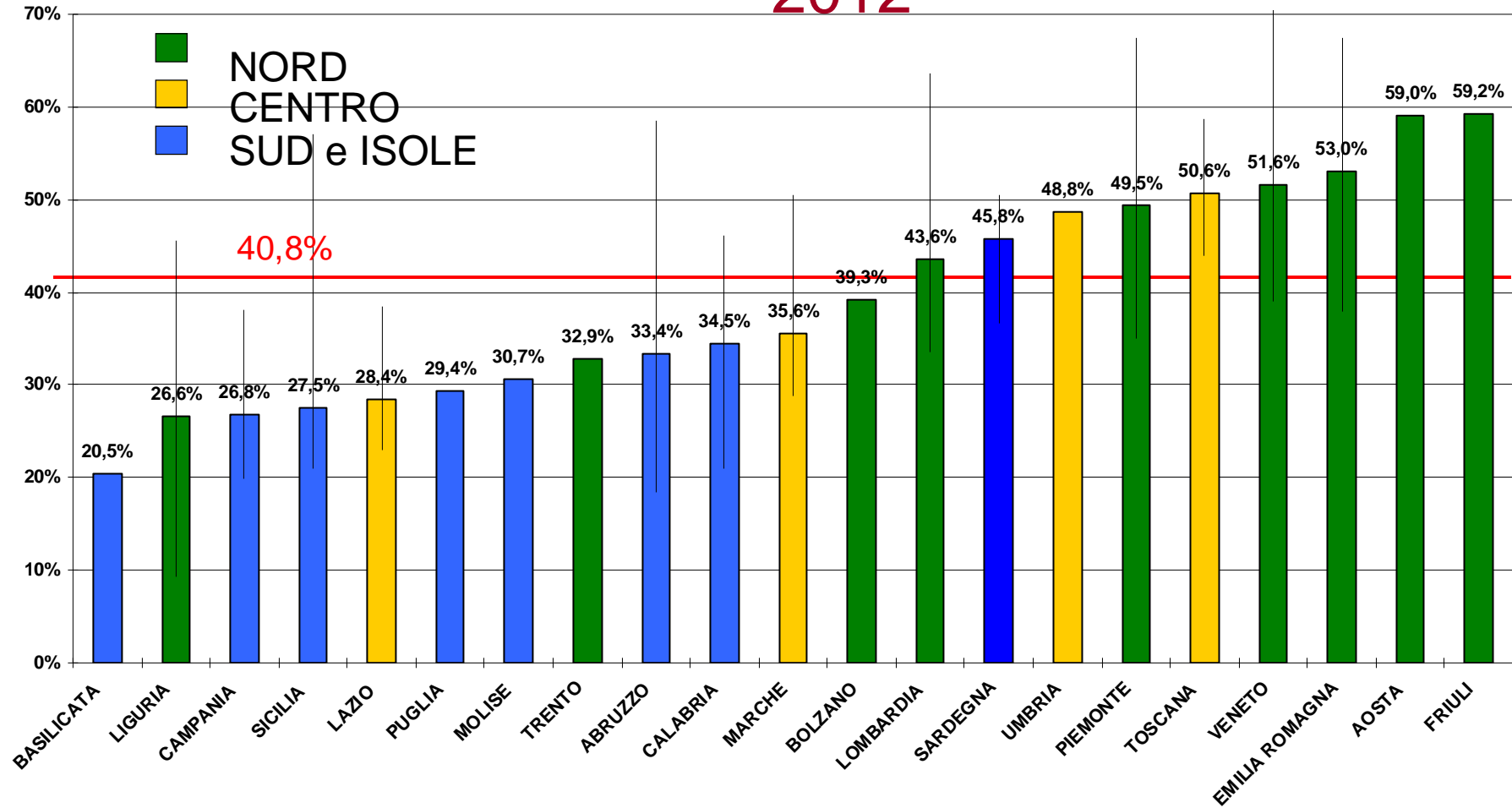
Survey su attività 2010-2012

	2010	2011	2012
ITALIA	39.8%	41.2%	40.8%
NORD	49.4%	49.9%	49.1%
CENTRO	38.0%	38.5%	40.2%
SUD e ISOLE	28.1%	29.2%	29.5%

Adesione all'invito

Survey su attività

2012



Donne (tutte le fasce d'età) che hanno effettuato il Test HPV come test primario nel 2012

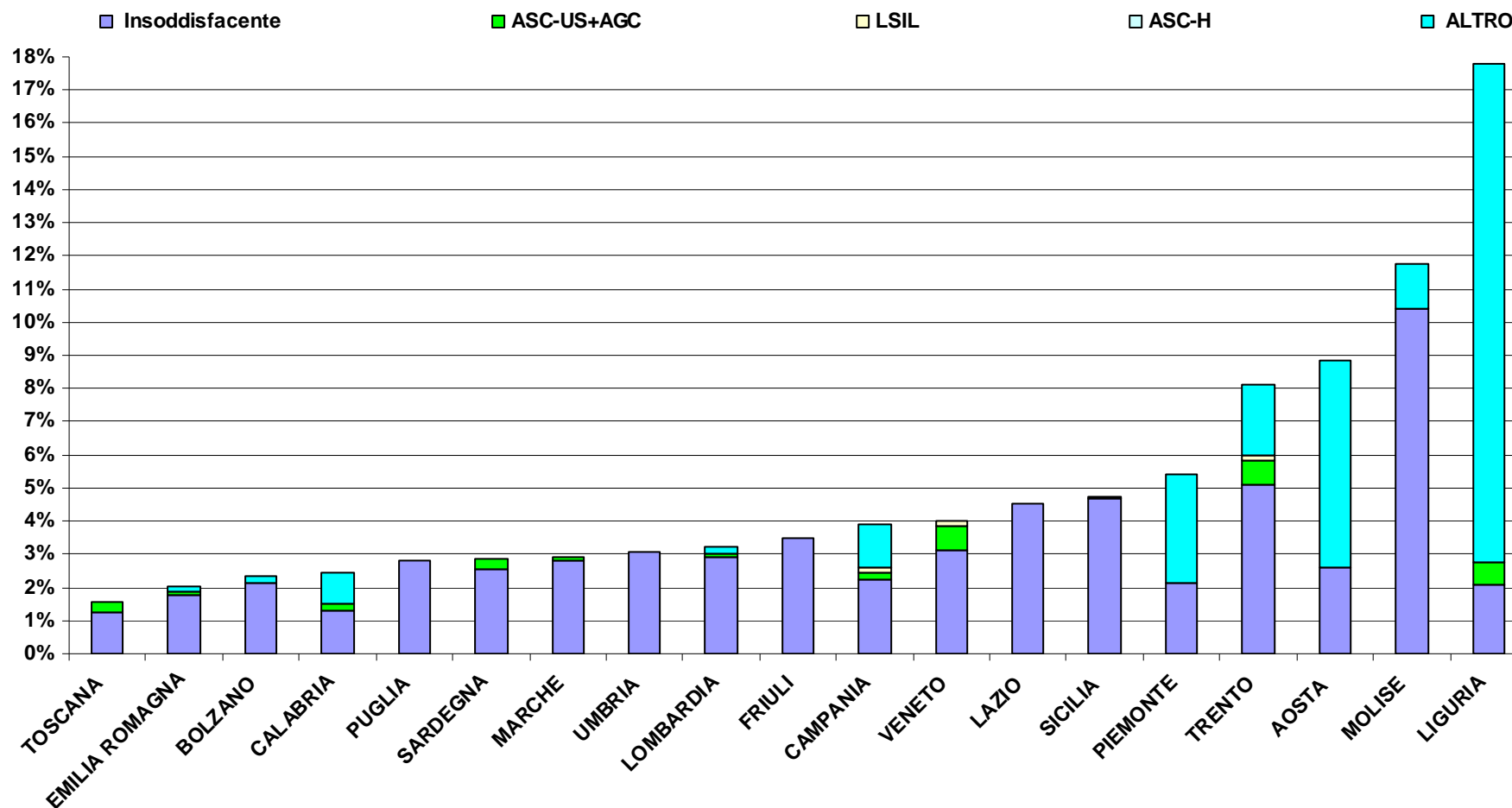
Programma	Regione	Donne invitate test HPV tutte fasce di età	Donne aderenti test HPV tutte fasce di età	Adesione invito con test HPV come test primario
MOLISE	MOLISE	2000	251	12,6%
AVEZZANO	ABRUZZO	26963	4972	18,4%
PESCARA	ABRUZZO	25307	5563	22,0%
ROMA G	LAZIO	24723	8765	35,5%
LATINA	LAZIO	11378	4353	38,3%
LANCIANO	ABRUZZO	37015	14430	39,0%
PADOVA	VENETO	32138	12740	39,6%
TRENTO	TRENTO	2986	1199	40,2%
SAVONESE	LIGURIA	14164	6453	45,6%
TERAMO	ABRUZZO	19454	9213	47,4%
ESTE	VENETO	13495	6531	48,4%
VENEZIANA	VENETO	23608	11659	49,4%
TORINO	PIEMONTE	24414	12469	51,1%
ALTA PADOVANA	VENETO	19622	10590	54,0%
ROVIGO	VENETO	14031	8856	63,1%
REGGIO EMILIA	EMILIA ROMAGNA	5192	3280	63,2%
VALLECAMONICA	LOMBARDIA	8317	5294	63,7%
ADRIA	VENETO	7304	4771	65,3%
FIRENZE	TOSCANA	40	29	72,5%
	ITALIA	312151	131418	42,1%

Raccomandazione alla ripetizione della citologia

2010				2011				2012			
N	Media	10 centile	90 centile	N	Media	10 centile	90 centile	N	Media	10 centile	90 centile
111	4.3%	1.2%	10.0%	102	4.1%	1.0%	9.0%	100	3.5%	1.0%	7.5%

N = numero di programmi che hanno fornito i dati

Raccomandazione alla ripetizione della citologia per causa. Survey attività 2012. Distribuzione tra le regioni.

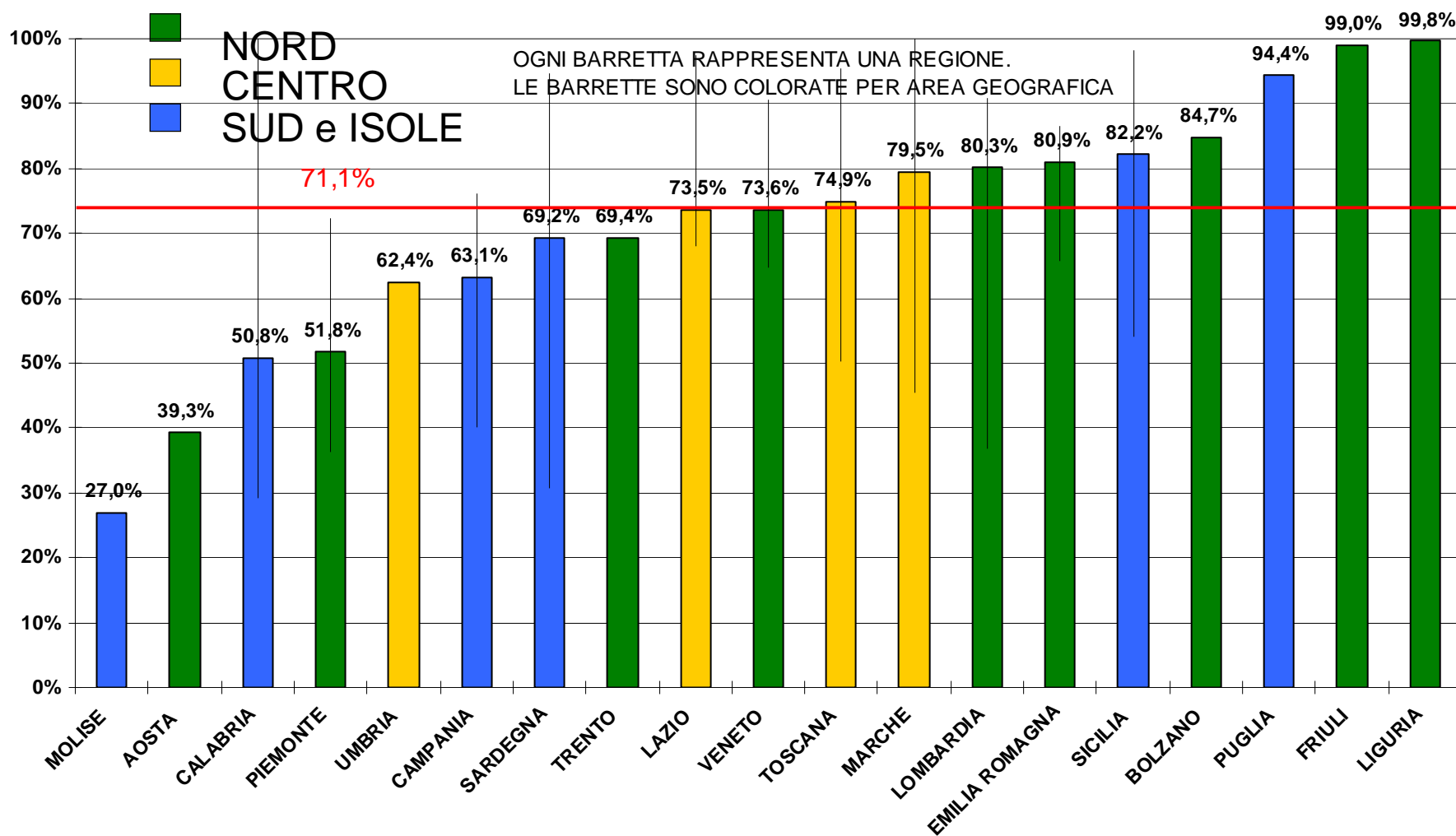


Compliance alla ripetizione della citologia

2010				2011				2012			
N	Media	10 centile	90 centile	N	Media	10 centile	90 centile	N	Media	10 centile	90 centile
90	60.8%	33.9%	83.8%	96	64.6%	41.1%	91.9%	94	71.1%	41.9%	95.3%

N = numero di programmi che hanno fornito i dati

Compliance alla ripetizione della citologia.
Survey su attività 2012. Distribuzione tra le regioni.
Donne che hanno ripetuto entro il 15/4/13 su tutte le donne con indicazione a ripetere



Proporzione di donne invitate in colposcopia Referral rate

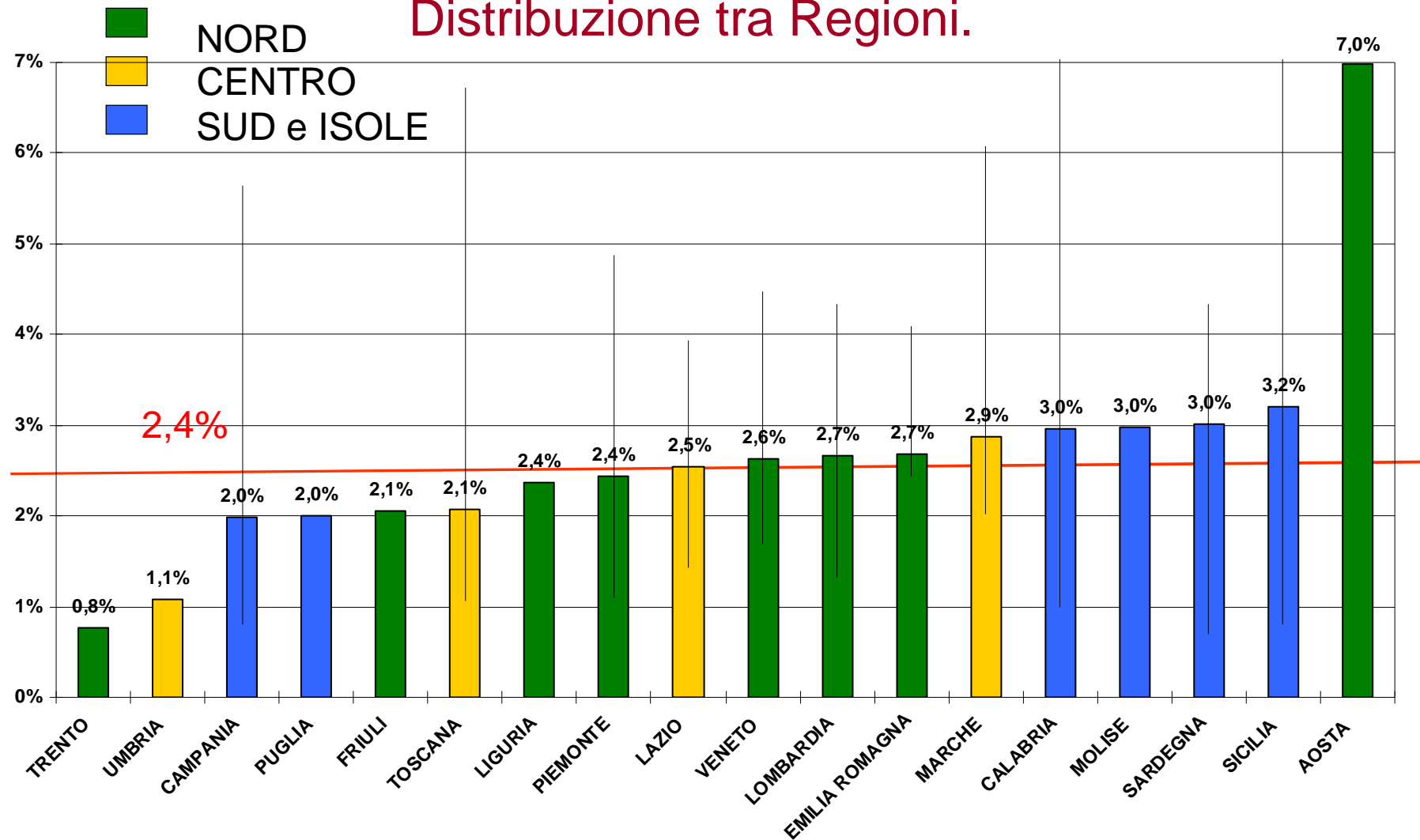
2010				2011				2012			
N	Media	10 centile	90 centile	N	Media	10 centile	90 centile	N	Media	10 centile	90 centile
111	2.6%	1.0%	4.2%	104	2.4%	1.1%	4.1%	102	2.4%	1.0%	4.2%

N = numero di programmi che hanno fornito i dati

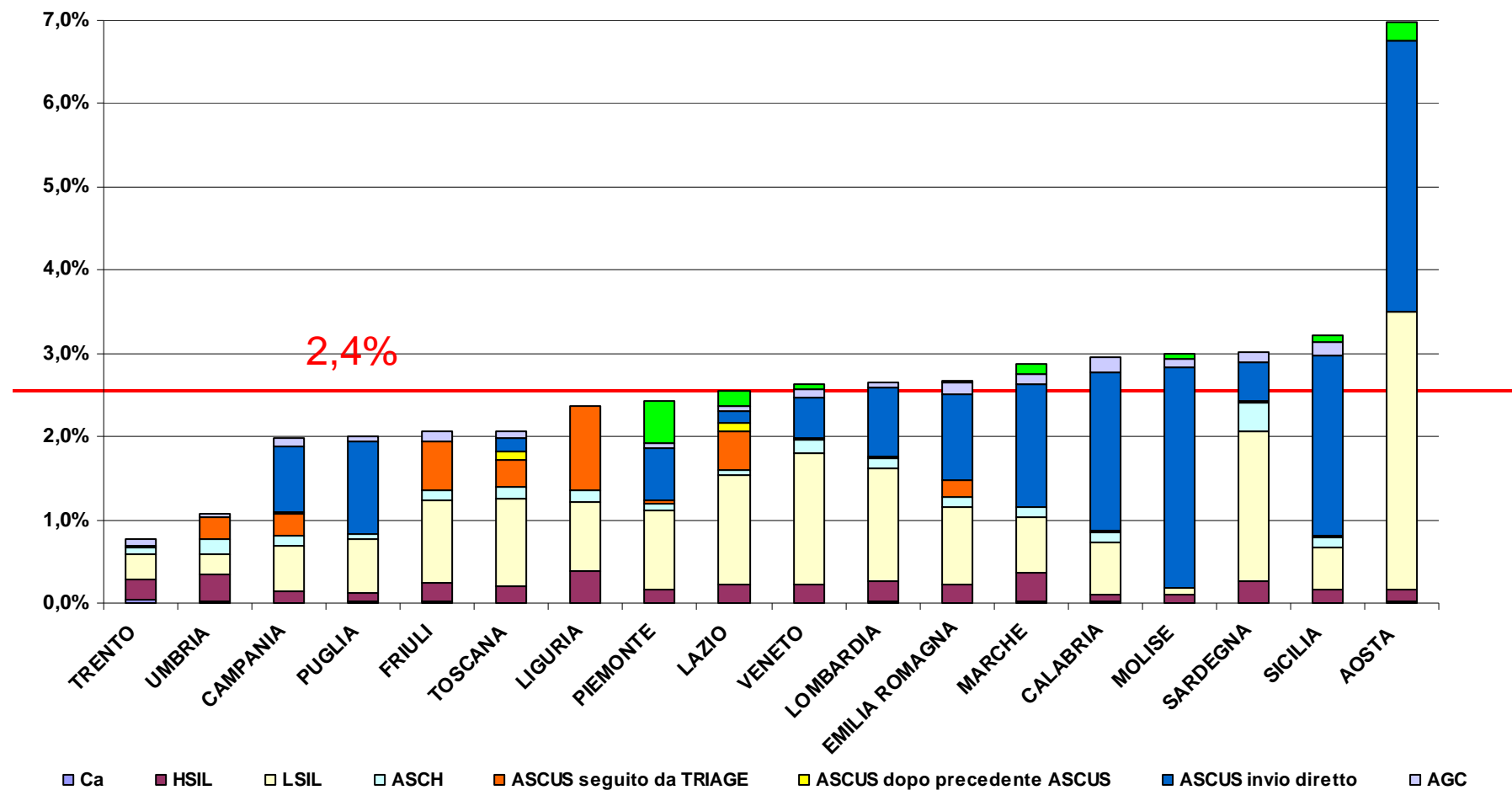
Proporzione di donne invitate in colposcopia Referral rate invio per tutte le cause.

Survey su attività 2012

Distribuzione tra Regioni.



Proporzione di donne invitate in colposcopia (Referral Rate) per motivo invio: distribuzione tra Regioni 2012



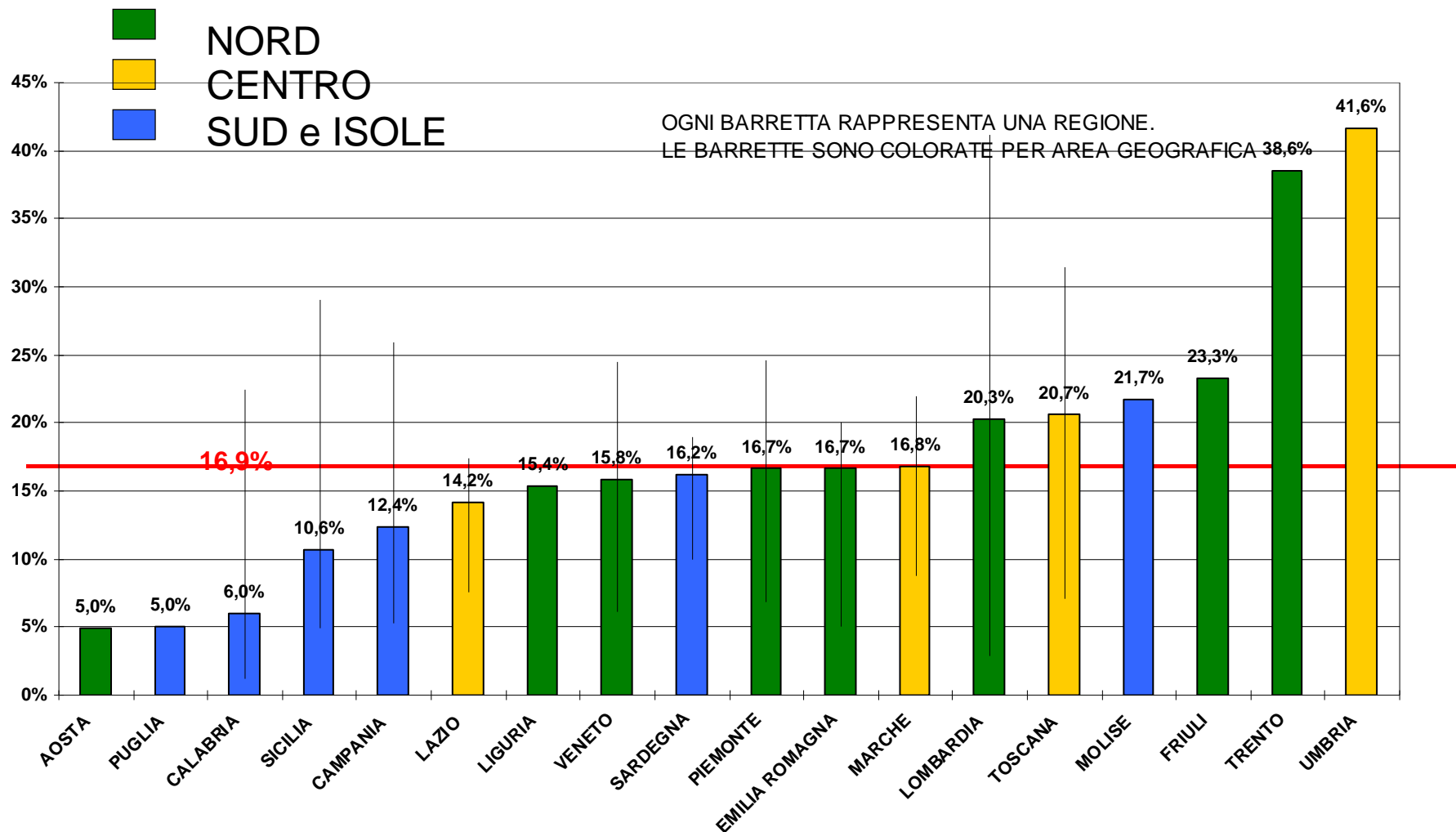
		TRIAGE con HPV eseguito per ASC-US		TRIAGE con HPV eseguito per LSIL ≥ 35 anni	
Dettaglio	Numero di programmi nella regione	Donne che hanno eseguito TRIAGE	% HPV POSITIVE	Donne che hanno eseguito TRIAGE	% HPV POSITIVE
BOLZANO	1	16	25,0%		
CALABRIA	1	3	33,3%	6	75,0%
CAMPANIA	2	356	59,3%	33	82,5%
EMILIA ROMAGNA	5	1286	38,3%		
FRIULI	1	770	47,8%		
LAZIO	6	1089	35,4%	69	63,3%
LIGURIA	1	58	60,3%		
PIEMONTE	1	67	59,7%	52	78,8%
TOSCANA	4	634	49,7%		
TRENTO	1	102	58,8%		
UMBRIA	1	613	23,0%	147	43,6%
VENETO	1	75	33,3%	6	54,5%
Centro	11	2336	36,0%	216	48,4%
Nord	11	2374	43,2%	58	75,3%
Sud e Isole	3	359	59,1%	39	81,3%
ITALIA	25	5069	41,0%	313	54,8%

VPP per presenza di istologia CIN2+ di invio in colposcopia per citologia ASCUS+

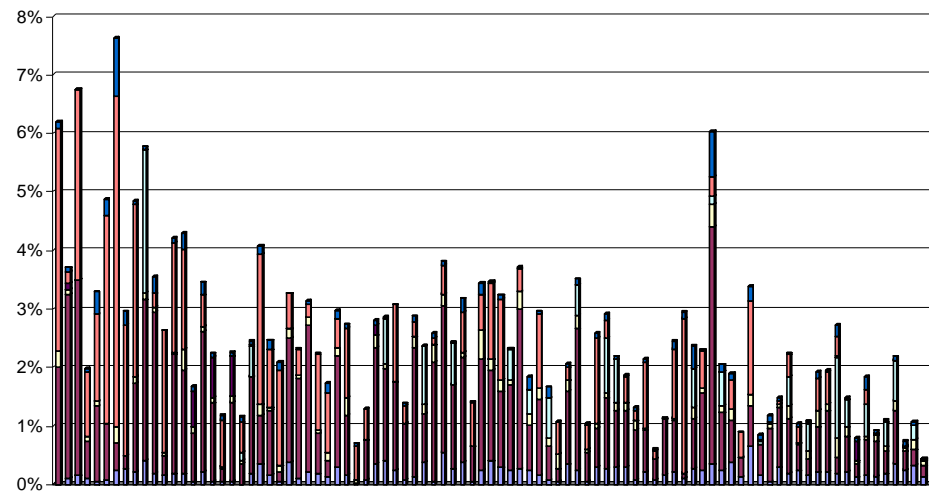
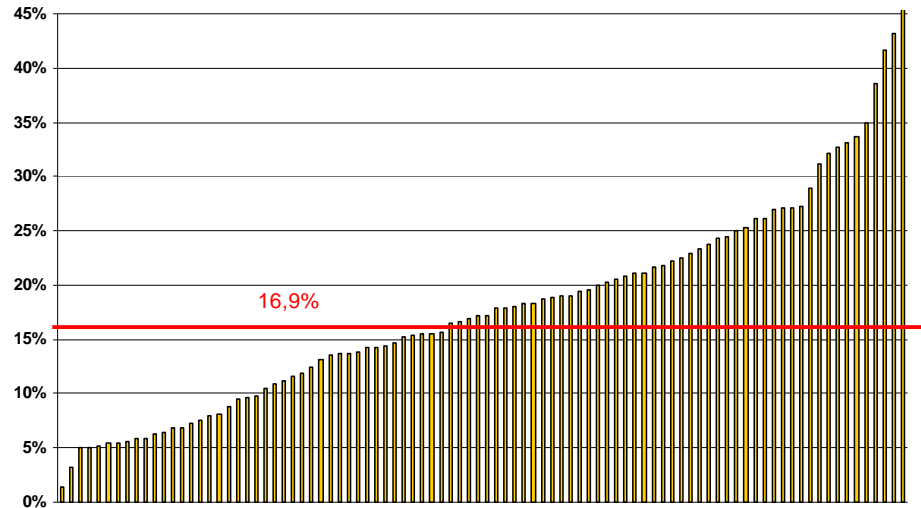
2010				2011				2012			
N	Media	10 centile	90 centile	N	Media	10 centile	90 centile	N	Media	10 centile	90 centile
107	16.1%	6.3%	28.3%	93	15.3%	5.2%	29.0%	92	16,9%	5.8%	31.1%

N = numero di programmi che hanno fornito i dati

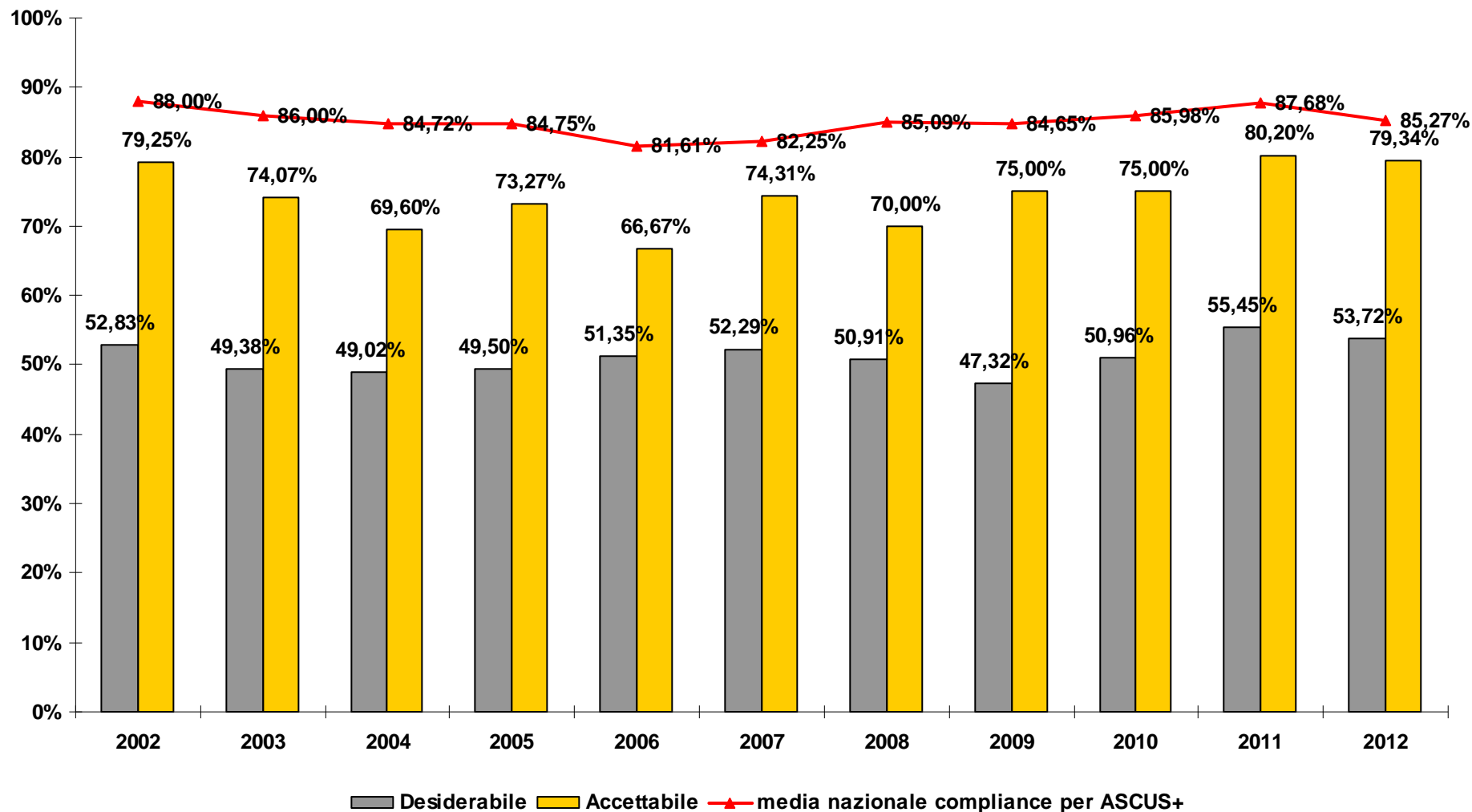
VPP per presenza di istologia CIN2+ di invio in colposcopia per citologia ASCUS+ Survey su attività 2012. Distribuzione tra Regioni.



Valore Predittivo Positivo e Refferal Rate (per citologia ASCUS+) Survey su attività 2012. Distribuzione tra i programmi

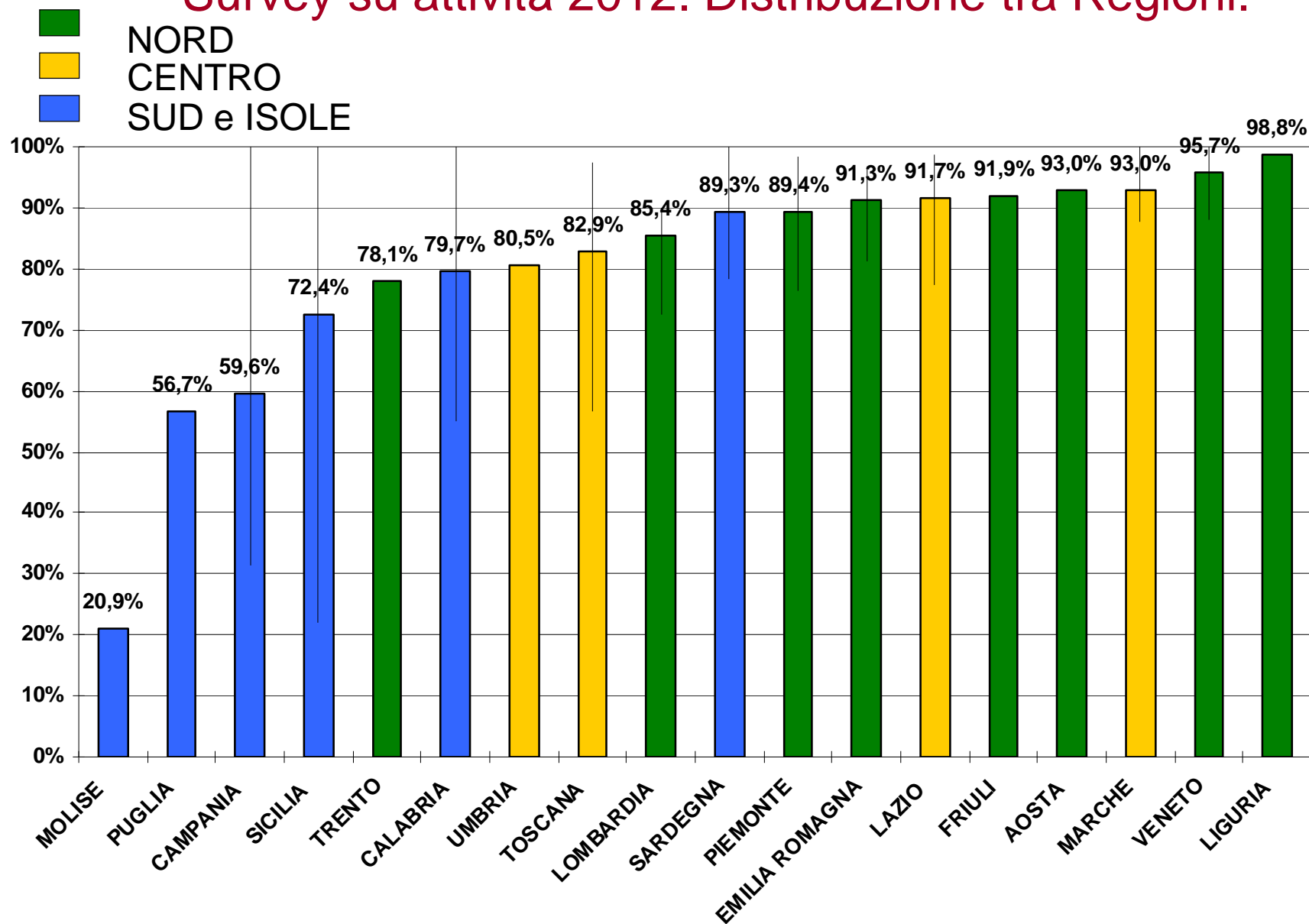


Adesione alla colposcopia (invio per citologia ASCUS+).
Percentuale di programmi con che raggiungono valori
“accettabili ($\geq 80\%$)” e “desiderabili ($\geq 90\%$)” per anno di
attività 2012

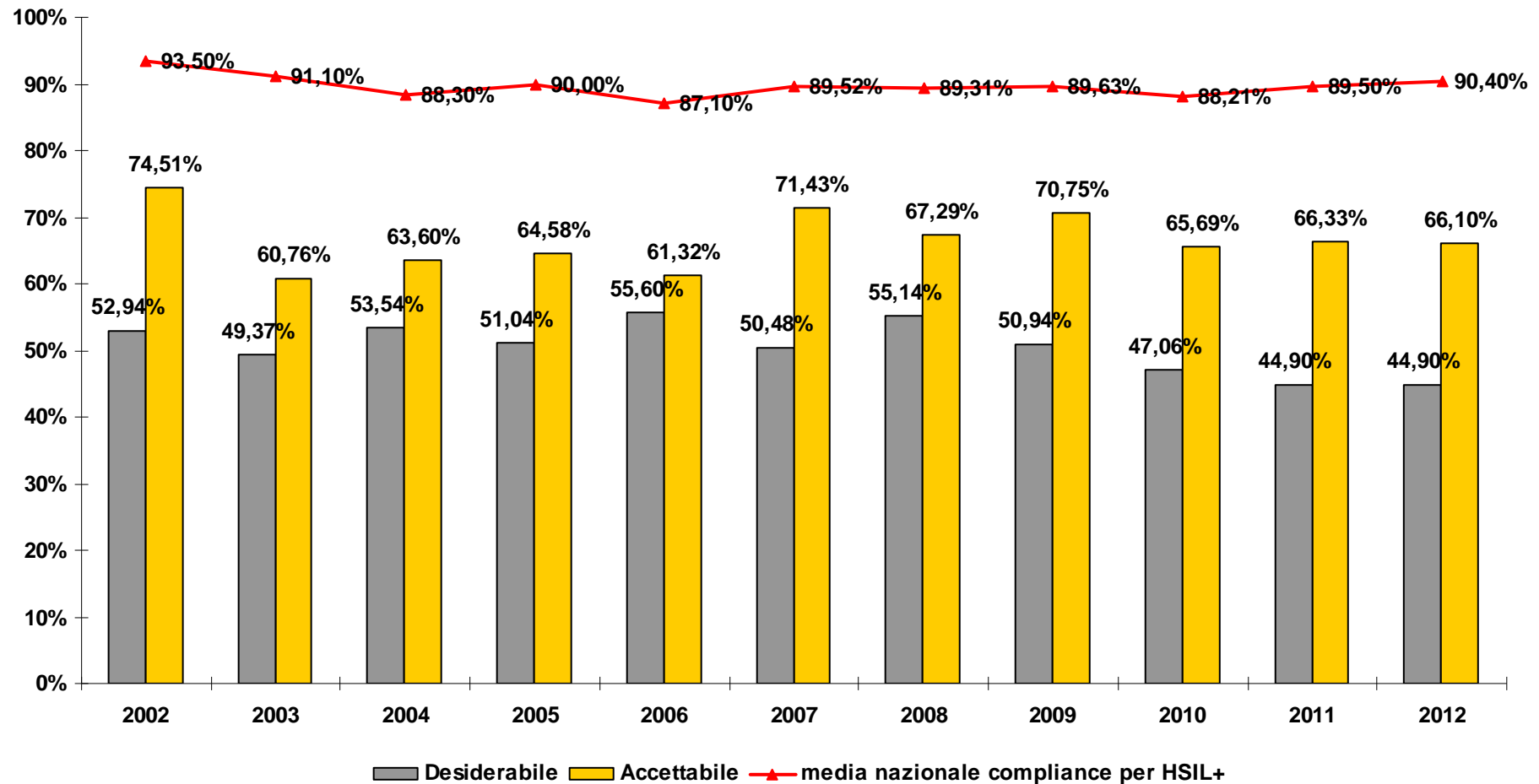


Adesione alla colposcopia (invio per citologia ASCUS+).

Survey su attività 2012. Distribuzione tra Regioni.



Adesione alla colposcopia (invio per citologia HSIL+).
Percentuale di programmi con che raggiungono valori
“accettabili ($\geq 90\%$)” e “desiderabili ($\geq 95\%$)” per anno di
attività 2012

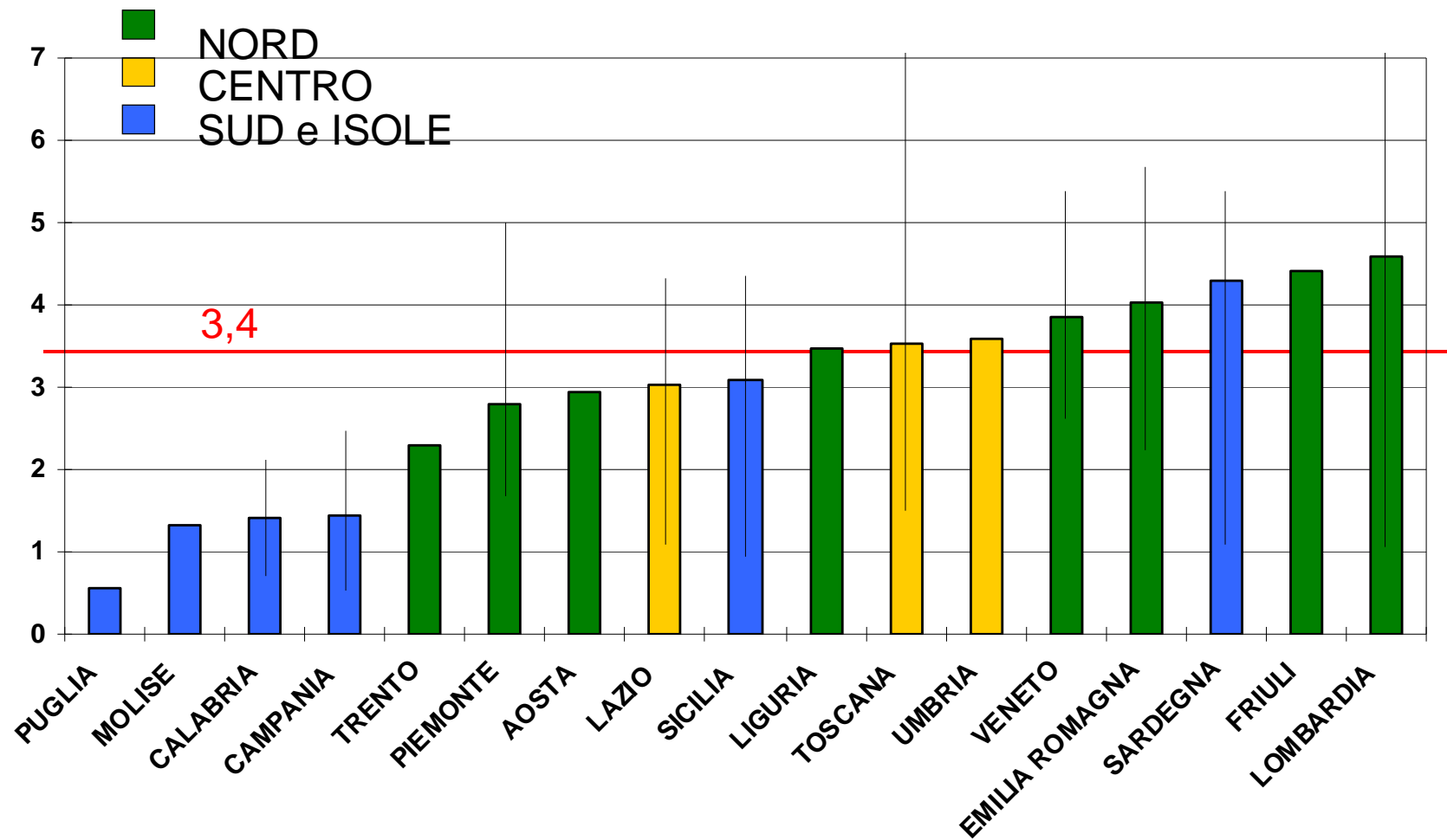


Tasso di identificazione (Detection Rate) di CIN 2+ con conferma istologica

2010				2011				2012			
N	Media	10 centile	90 centile	N	Media	10 centile	90 centile	N	Media	10 centile	90 centile
108	3.2	1.0	5.2	93	3.2	0.8	5.0	92	3.4	1.5	5.2

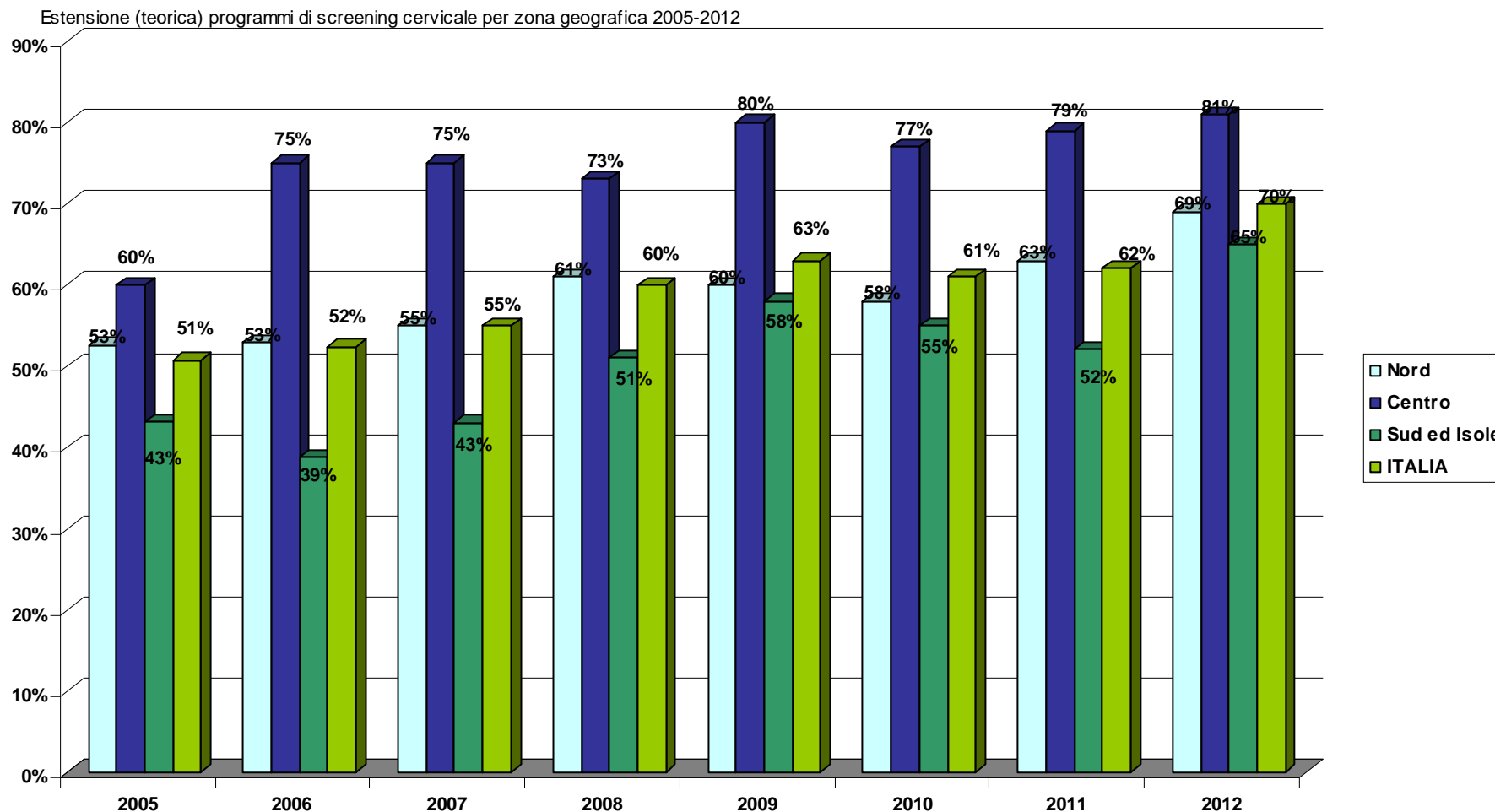
N = numero di programmi che hanno fornito i dati

Tasso di identificazione (o Detection Rate) di CIN 2+ con conferma istologica nella survey relativa all'attività 2012 per 1000 donne screenate



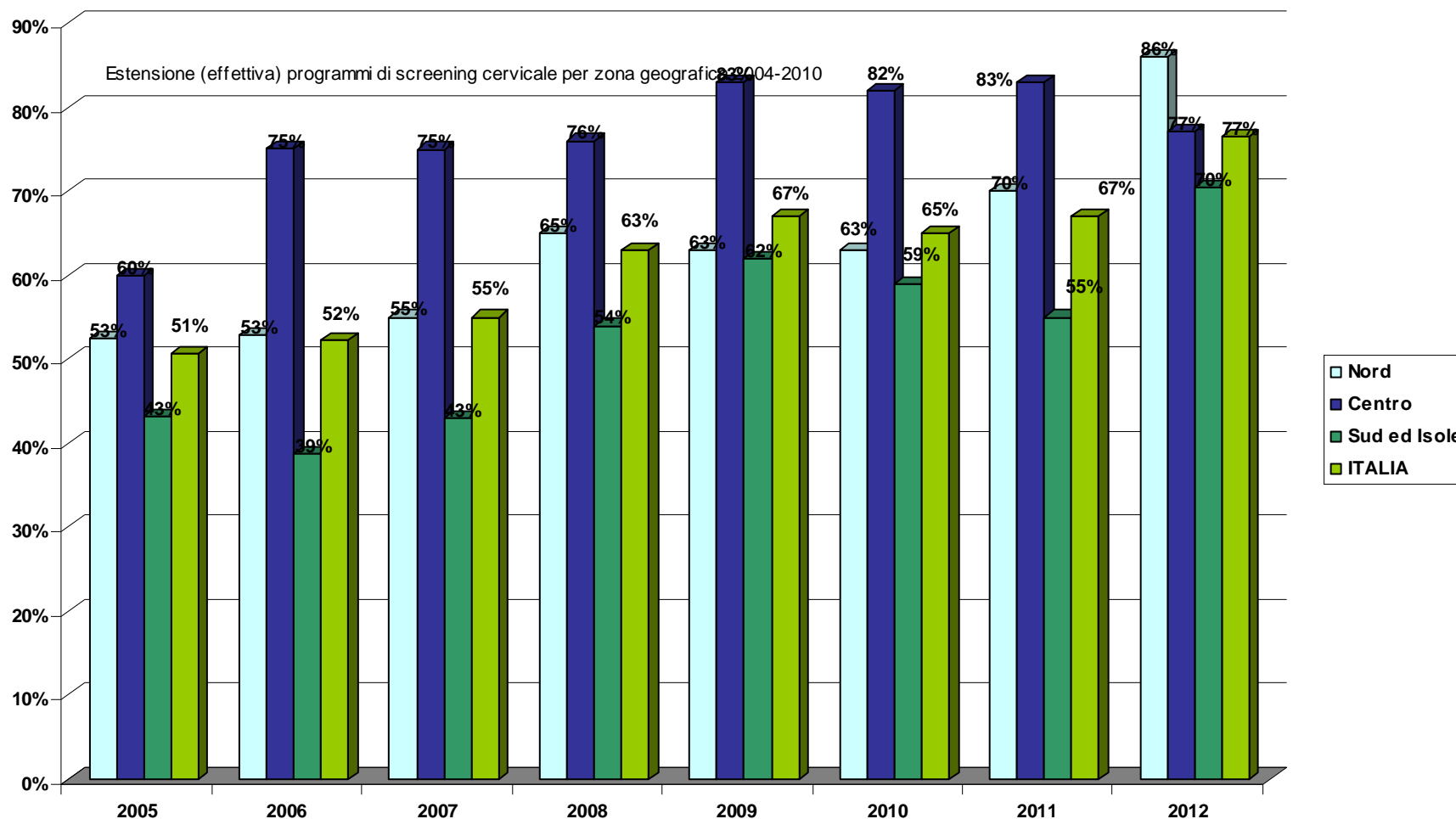
Dettaglio	Donne in popolazione obiettivo 25-64	Donne residenti 25-64 /3 (Fonte DemolSTAT)	Donne residenti 25-64 (Fonte DemolSTAT)	% Estensione Teorica (donne in popolazione obiettivo 25-64/Popolazione 25-64 ISTA)
PIEMONTE	1206933	402311	1206933	Attivazione Totale
AOSTA	35777	11722	35167	Attivazione Totale
LIGURIA	336105	141571	424715	79,1%
LOMBARDIA	778096	904160	2712482	28,7%
TRENTO	145719	47767	143302	Attivazione Totale
BOLZANO	137647	45306	135919	Attivazione Totale
FRIULI	340672	111740	335220	Attivazione Totale
VENETO	1353553	451184	1353553	Attivazione Totale
EMILIA ROMAGNA	1255986	405587	1216761	Attivazione Totale
Nord	5590488	2521348	7564052	73,9%
MARCHE	422224	140935	422805	Attivazione Totale
TOSCANA	1022925	340975	1022925	Attivazione Totale
UMBRIA	265114	81504	244513	Attivazione Totale
LAZIO	1536005	531059	1593177	96,4%
Centro	3246268	1094473	3283420	98,9%
CAMPANIA	1624086	536787	1610361	Attivazione Totale
ABRUZZO	368882	121290	363870	Attivazione Totale
MOLISE	85637	28545	85637	Attivazione Totale
PUGLIA	1131054	377018	1131054	Attivazione Totale
BASILICATA	167348	53000	159001	Attivazione Totale
CALABRIA	530517	181089	543269	Attivazione Totale
SICILIA	1375898	461781	1385343	Attivazione Totale
SARDEGNA	377031	158191	474574	79,4%
Sud e Isole	5660453	1917701	5753109	98,4%
ITALIA	14497209	5533522	16600581	87,3%

Estensione (Effettiva= donne invitate 25-64/ residenti ISTAT annuali 25-64) programmi di screening cervicale per zona geografica 2005-2012



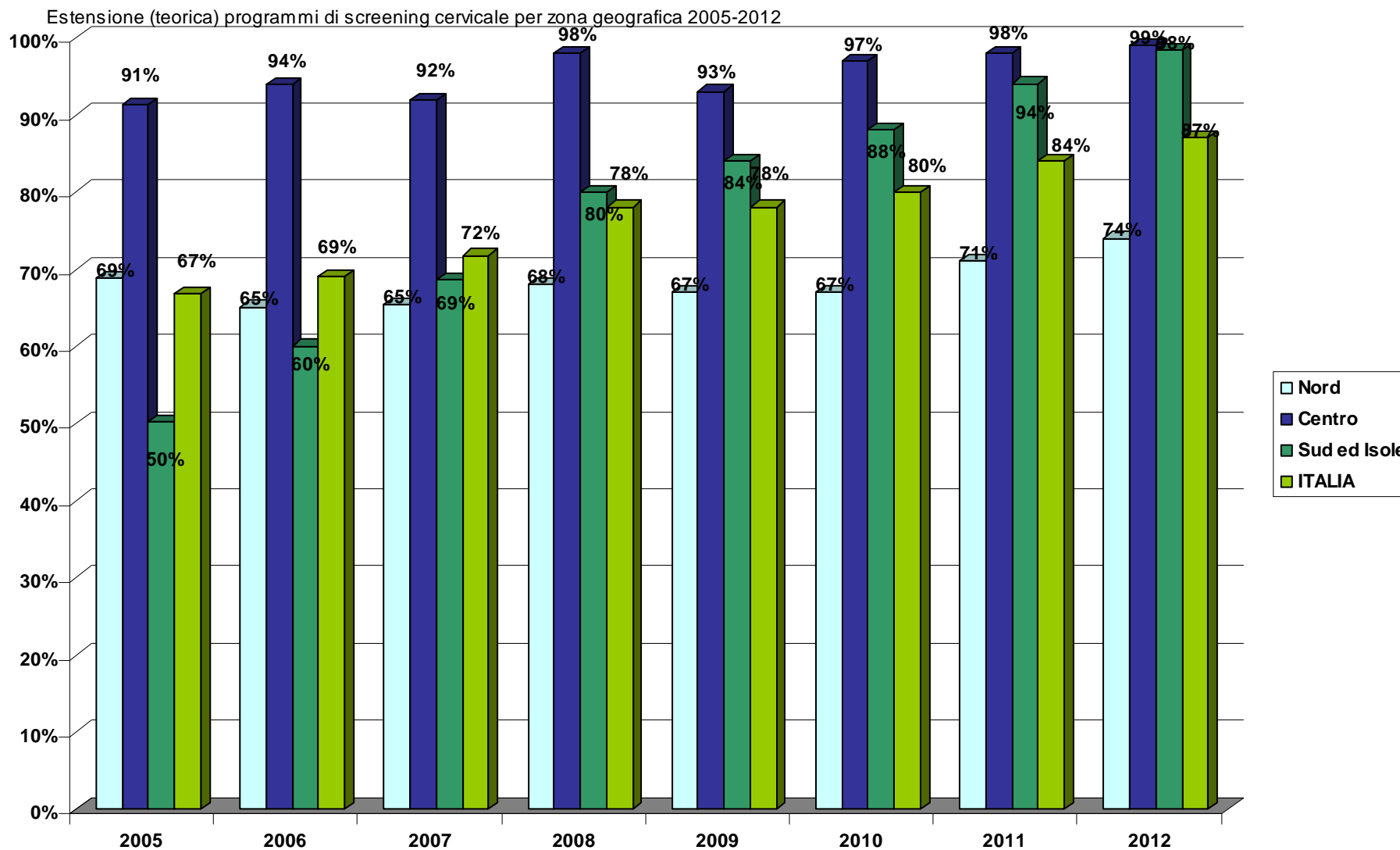
Le invitate includono le donne invitate allo screening con Test HPV come test primario

Estensione Effettiva= donne invitate 25-64/ (residenti ISTAT 25-64 annuali – escluse prima dell'invito) programmi di screening cervicale per zona geografica 2005-2012

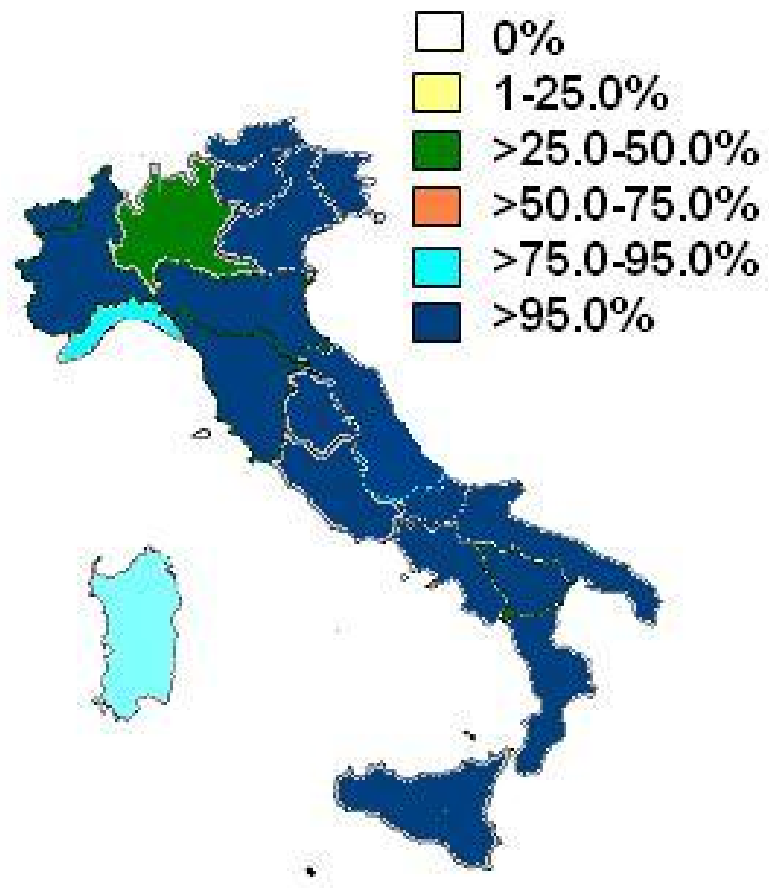


Le invitate includono le donne invitate allo screening con Test HPV come test primario

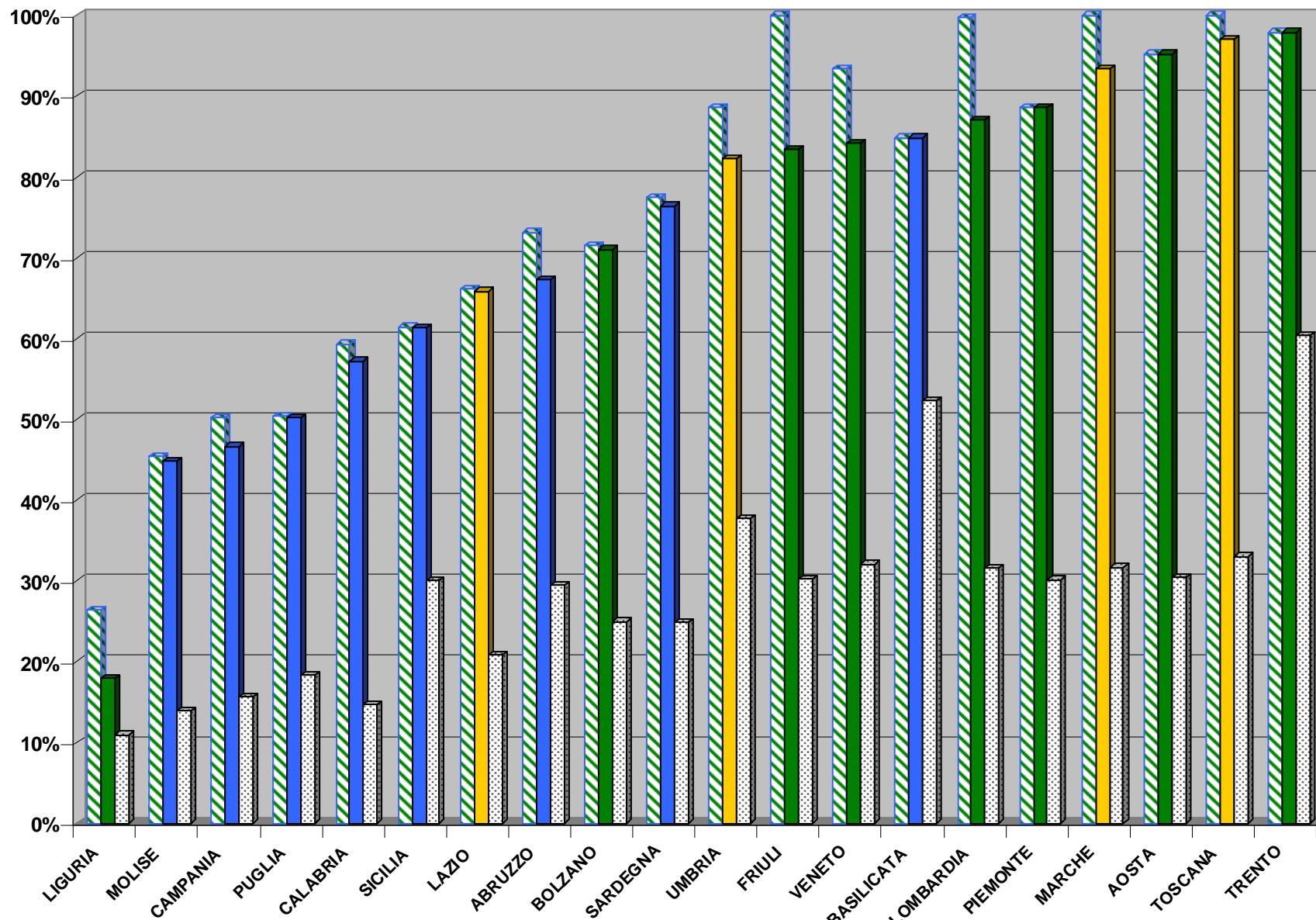
Estensione (Teorica= residenti ISTAT annuali 25-64/ popolazione obiettivo 25-64/) programmi di screening cervicale per zona geografica 2005-2012



Percentuale di donne 25-64aa in popolazione obiettivo 2012



% di popolazione obiettivo 25-64aa invitata



■ % di popolazione obiettivo 25-64aa corretta invitata negli ultimi 3 anni
 ■ % di popolazione obiettivo 25-64aa invitata negli ultimi 3 anni
 % di popolazione obiettivo 25-64aa invitata nel 2012

