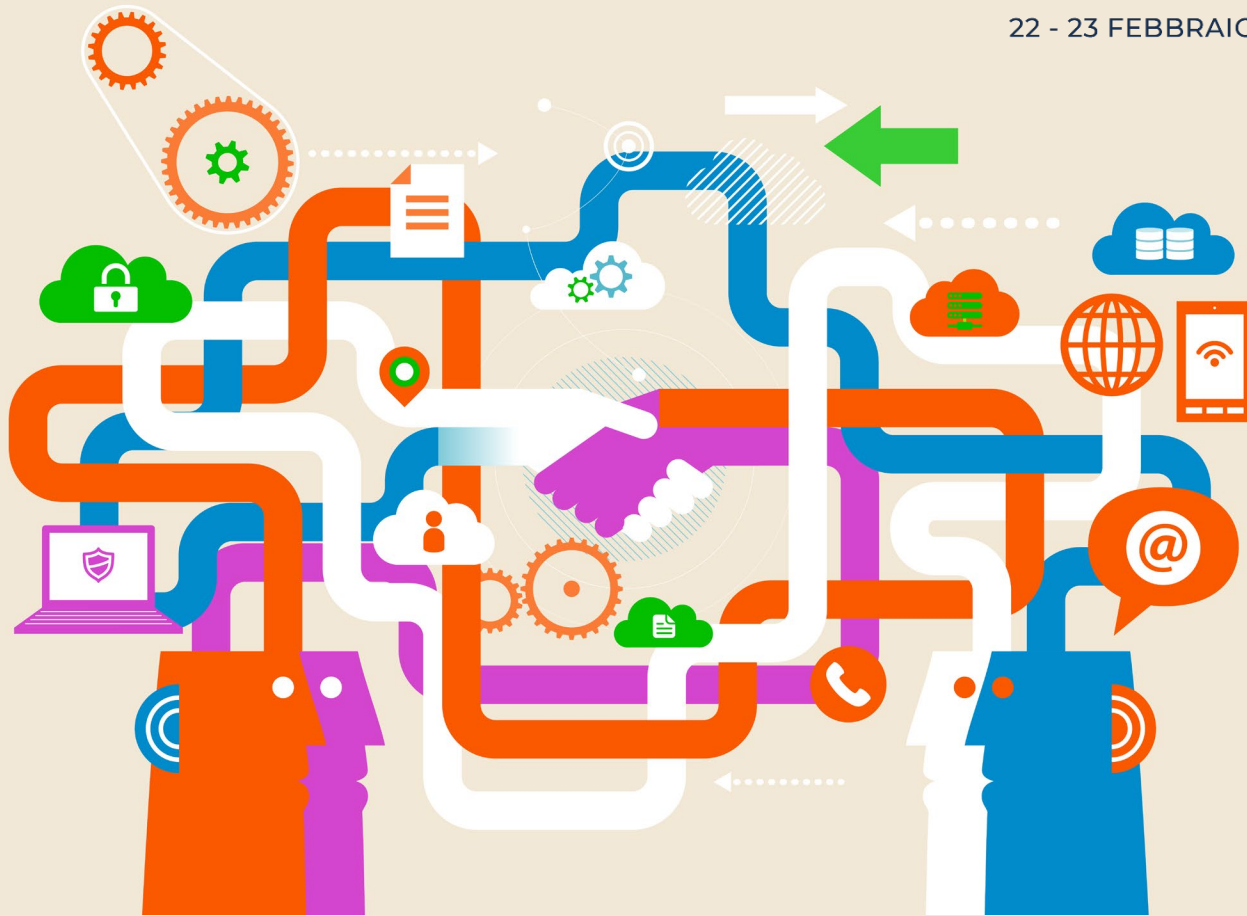


# SCREENING

DIGITALIZZAZIONE E INNOVAZIONE  
22 - 23 FEBBRAIO **BARI**



NEI PROGRAMMI DI PREVENZIONE PER  
LA DIAGNOSI PRECOCE DEI TUMORI

**Sanità Digitale, FSE e prevenzione: la  
convergenza è possibile?**

Concetta Ladalaro

*Dirigente Sezione Risorse Strumentali e  
Tecnologie Sanitarie*



REGIONE  
PUGLIA



prevenzione  
**Puglia**



OSSERVATORIO  
NAZIONALE  
SCREENING

Federazione delle Associazioni degli Screening Oncologici - **FASO**



**GISCoR**  
gruppo italiano screening coloretto

**GISCi**



# Da anni Regione Puglia investe nel digitale





# In costante aumento i documenti «digitalizzati»

Il percorso del FSE 2.0 prevede da un lato l'**adeguamento tecnologico** degli applicativi referenti dall'altro l'**incremento delle competenze digitali** degli operatori.

Le ultime rilevazioni ci dicono che...

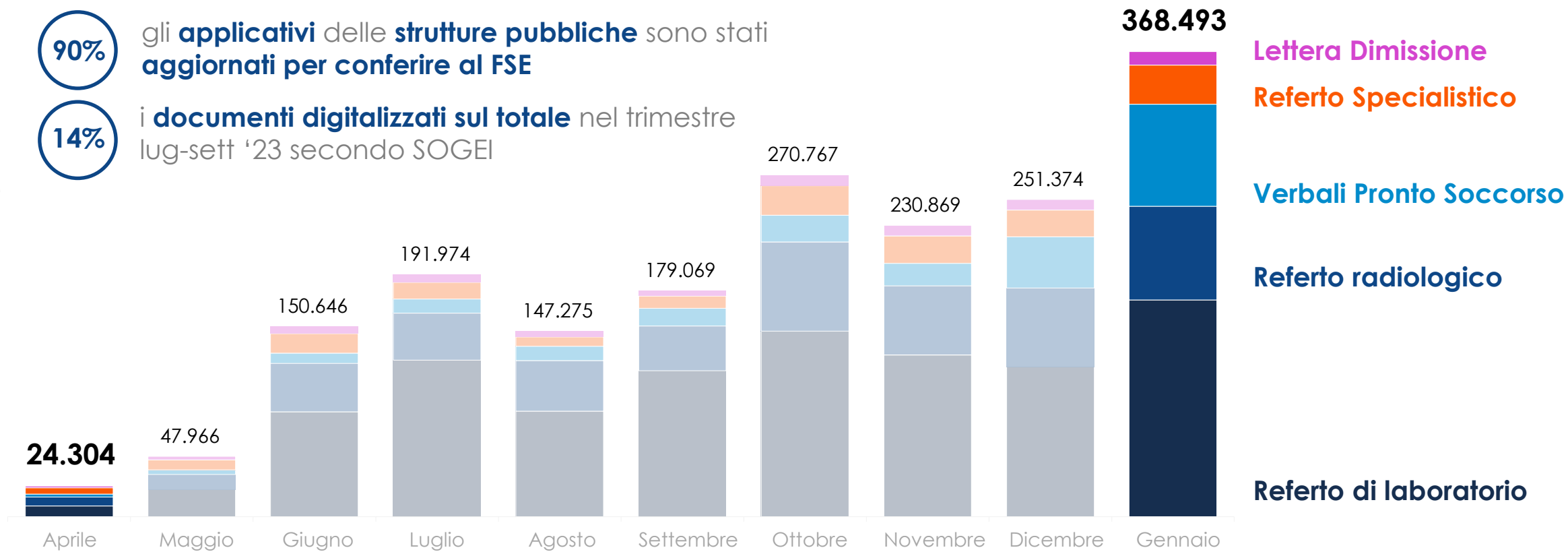
90%

gli **applicativi** delle **strutture pubbliche** sono stati **aggiornati per conferire al FSE**

14%

i **documenti digitalizzati sul totale** nel trimestre lug-sett '23 secondo SOGEI

Conferimenti FSE firmati digitalmente



Fonte: cruscotto Regionale FSE 2.0

# Nel FSE 2.0 confluiranno sempre più documenti...



SCREENING  
DIGITALIZZAZIONE E INNOVAZIONE





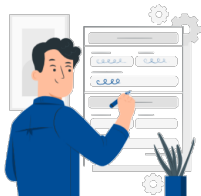
# ...che confluiranno anche da strutture private



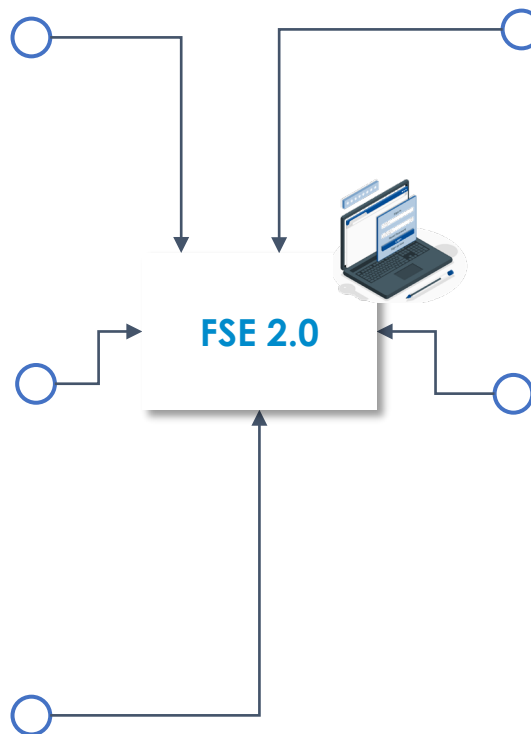
Gli esercenti le **professioni sanitarie** anche convenzionati con il SSN, quando operano in autonomia



Le **strutture sanitarie accreditate** con il SSN e i servizi socio-sanitari regionali



**Cittadini** limitatamente al taccuino



Le **aziende sanitarie locali**, strutture sanitarie pubbliche del SSN e dei servizi socio-sanitari regionale e i SASN



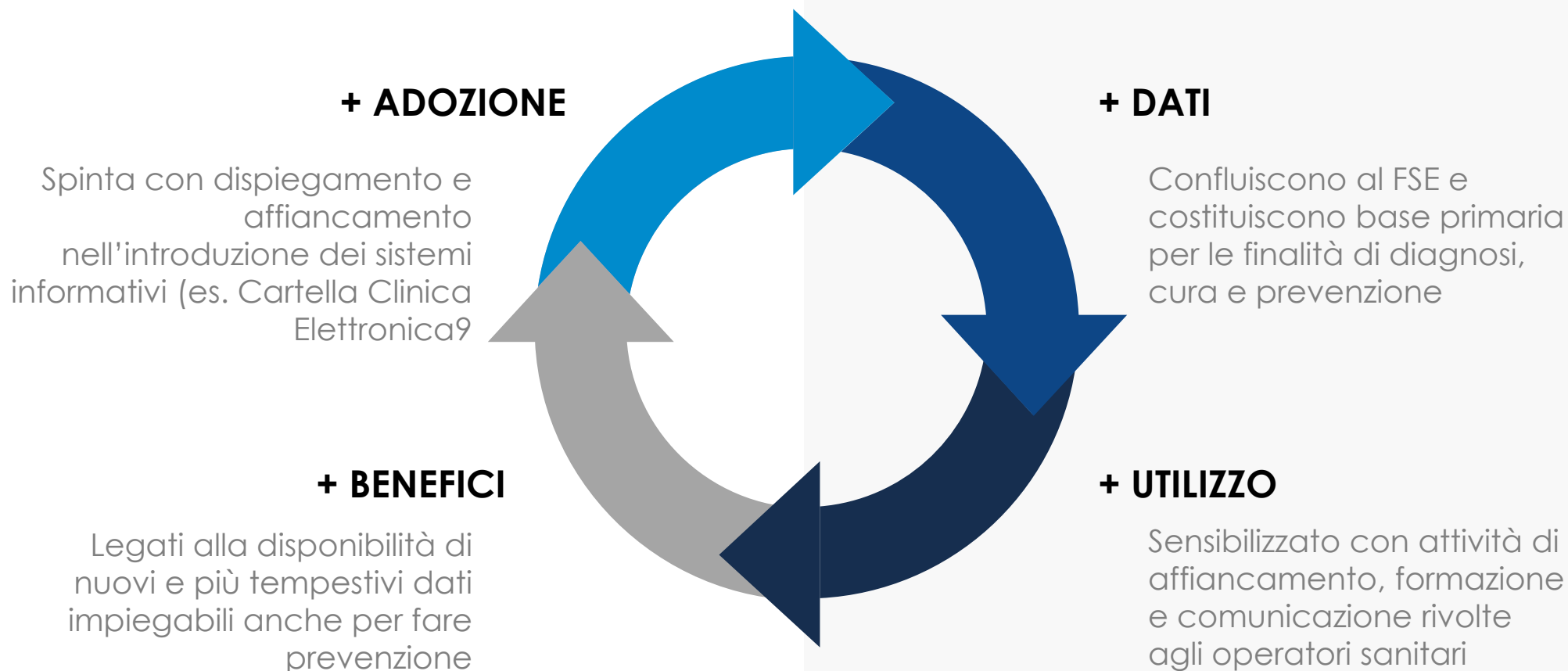
Le **strutture sanitarie autorizzate**



# Alimentazione – Utilizzo del FSE: un circolo virtuoso



SCREENING  
DIGITALIZZAZIONE E INNOVAZIONE



# Non solo diagnosi e cura: previsto uso fse 2.0 per finalità di prevenzione



SCREENING  
DIGITALIZZAZIONE E INNOVAZIONE



Art.  
16

Sono **titolari dei trattamenti per finalità di prevenzione** gli esercenti le **professioni sanitarie** che hanno in cura l'assistito e le regioni attraverso gli **uffici competenti in materia di prevenzione sanitaria** nonché il Ministero della salute attraverso la Direzione generale competente.

Art.  
17

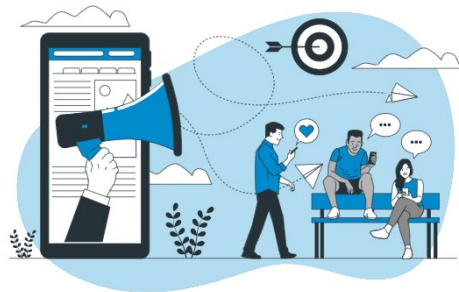
Limitatamente ai propri assistiti, gli **uffici delle regioni competenti in materia di prevenzione sanitaria accedono** esclusivamente ai metadati dei documenti del FSE, privati degli elementi identificativi diretti e pseudoanonimizzati, al fine di **pianificare le attività di prevenzione in ambito regionale** che devono essere attuate dalle competenti ASL

# Diversi i casi d'uso di convergenza con la prevenzione



SCREENING  
DIGITALIZZAZIONE E INNOVAZIONE

## PREVENZIONE PRIMARIA



## PREVENZIONE SECONDARIA



## PREVENZIONE TERZIARIA





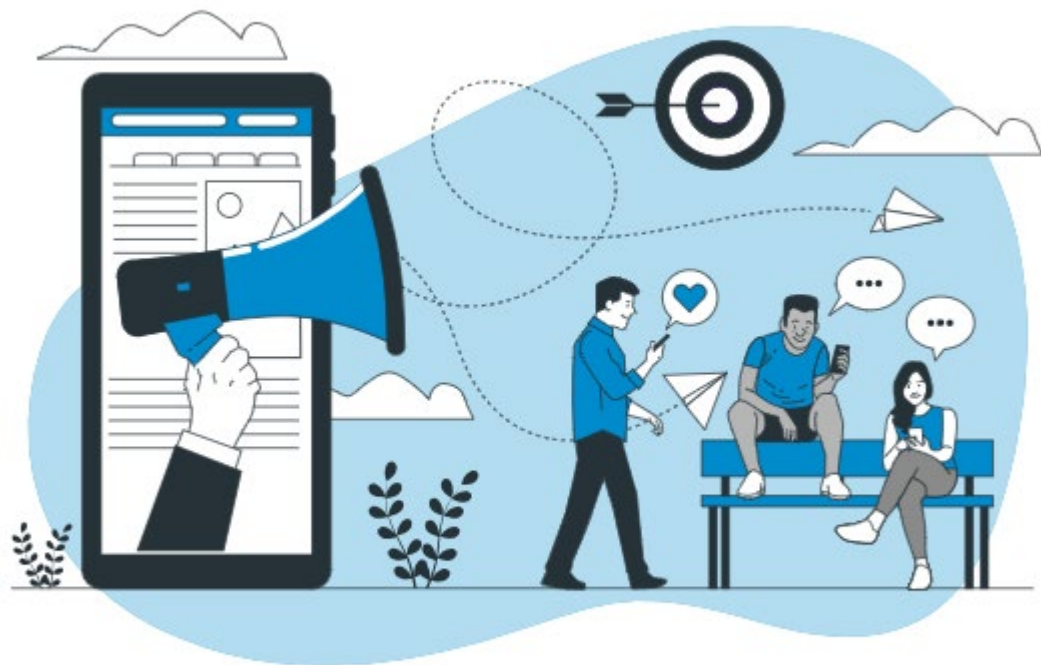


# Primaria: dati per pianificare campagne più mirate

## Da un FSE alimentato....

...sarà possibile disporre di **informazioni** sulla popolazione relativamente a **fattori di rischio, abitudini e stili di vita** (es fumatori, abuso di alcol, sedentarietà) dalle quali sarà possibile organizzare **campagne di sensibilizzazione più mirate**

...sarà possibile, analizzando le certificazioni, organizzare e **pianificare campagne vaccinali** più precise.





# Secondaria: dati per programmare meglio i richiami



## Da un FSE alimentato....

...sarà possibile estrarre i tassi di adesione della popolazione agli *screening* e intraprendere **azioni correttive e di sensibilizzazione** relativamente agli **screening**

...sarà possibile **verificare la copertura vaccinale** della popolazione e **pianificare puntualmente i richiami**



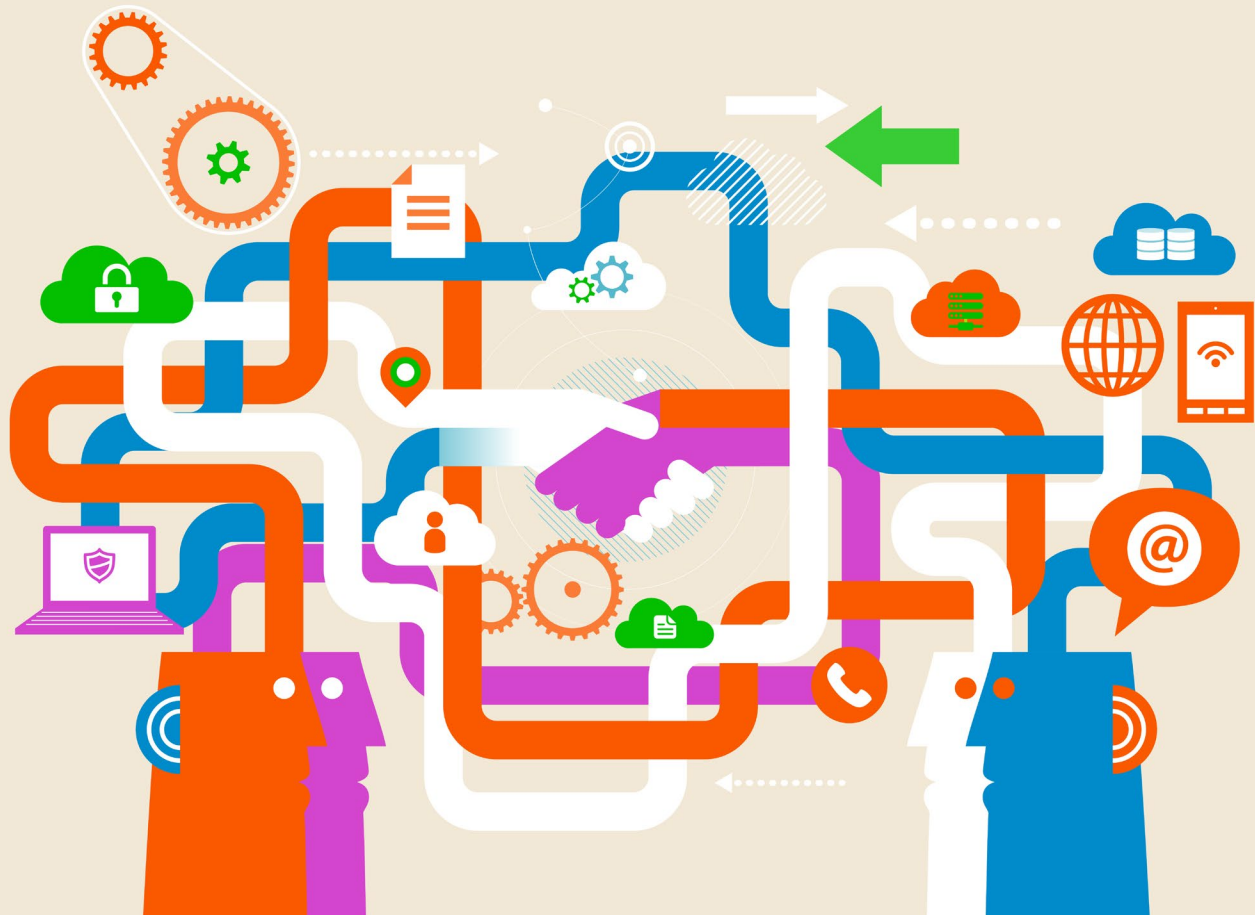
# Terziaria: dati per monitorare l'aderenza terapeutica



## Da un FSE alimentato....

...sarà possibile **monitorare l'aderenza terapeutica** dei pazienti cronici da parte dell'operatore che lo ha in cura avendo a disposizione le informazioni sulle prestazioni diagnostico-terapeutiche erogate

...sarà possibile **predire il rischio di re-ospedalizzazione o di complicazioni** sulla base delle caratteristiche del paziente



Grazie