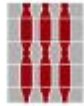


DIREZIONE REGIONALE SALUTE E COESIONE SOCIALE
Servizio Prevenzione, Sanità veterinaria e Sicurezza alimentare



Regione Umbria



OSSERVATORIO
NAZIONALE
SCREENING



ISTITUTO PER LO STUDIO
E LA PREVENZIONE ONCOLOGICA



Ministero della Salute
Centro Nazionale per la Prevenzione
e il Controllo delle Malattie

Lo screening del carcinoma cervico vaginale in Italia

La survey classica

Cinzia Campari

Pamela Giubilato

Tutti i programmi che inviano i dati

Perugia 27-28 Gennaio 2015

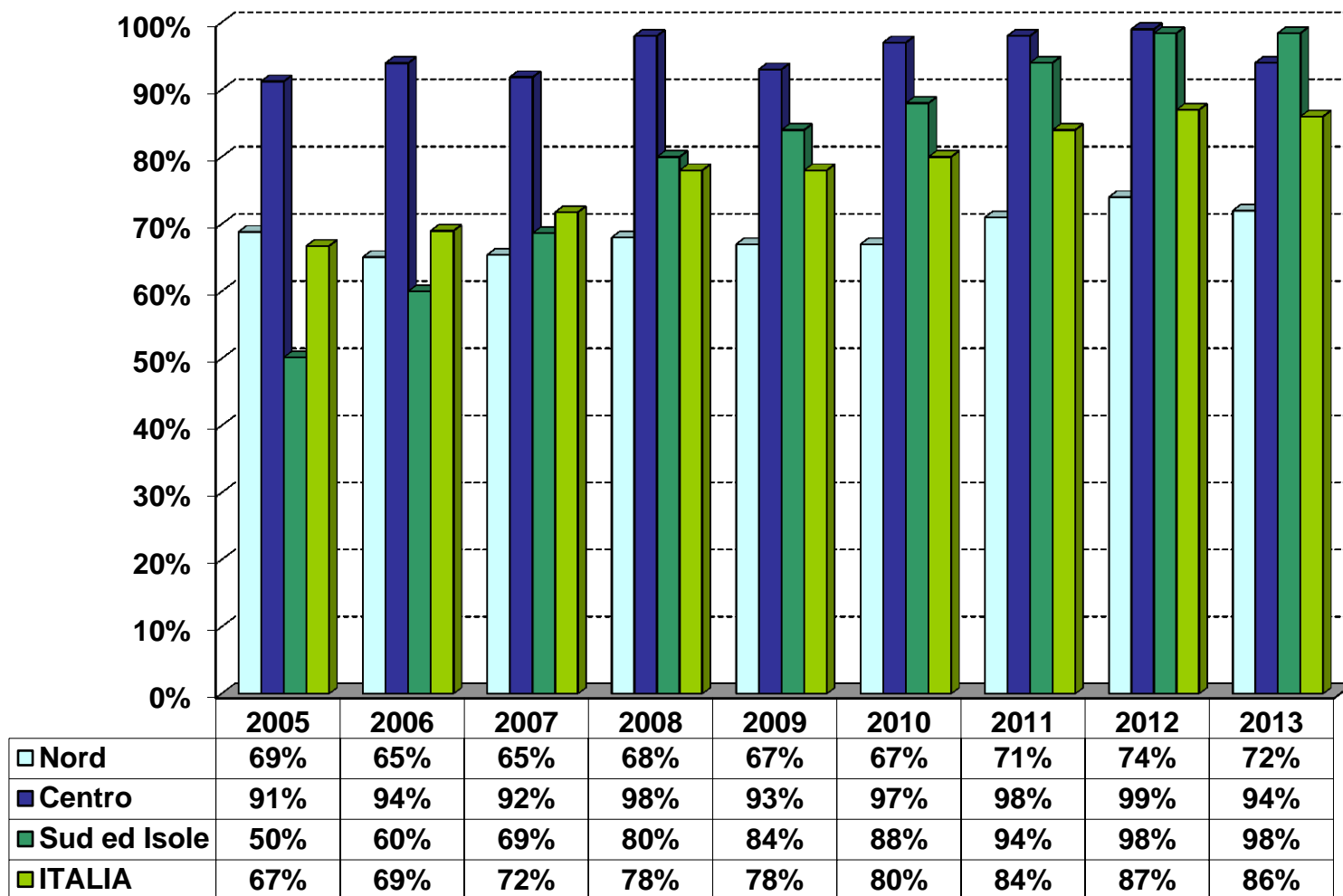


Centro di Riferimento per l'Epidemiologia
e la Prevenzione Oncologica in Piemonte



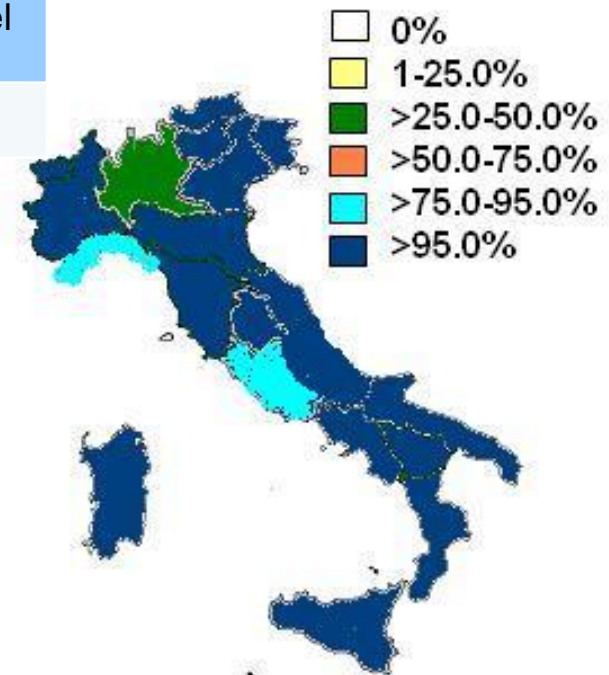
SERVIZIO SANITARIO REGIONALE
EMILIA-ROMAGNA
Azienda Unità Sanitaria Locale di Reggio Emilia

Estensione Teorica (residenti ISTAT annuali 25-64/ popolazione obiettivo 25-64): trend 2005-2013 per macroarea geografica

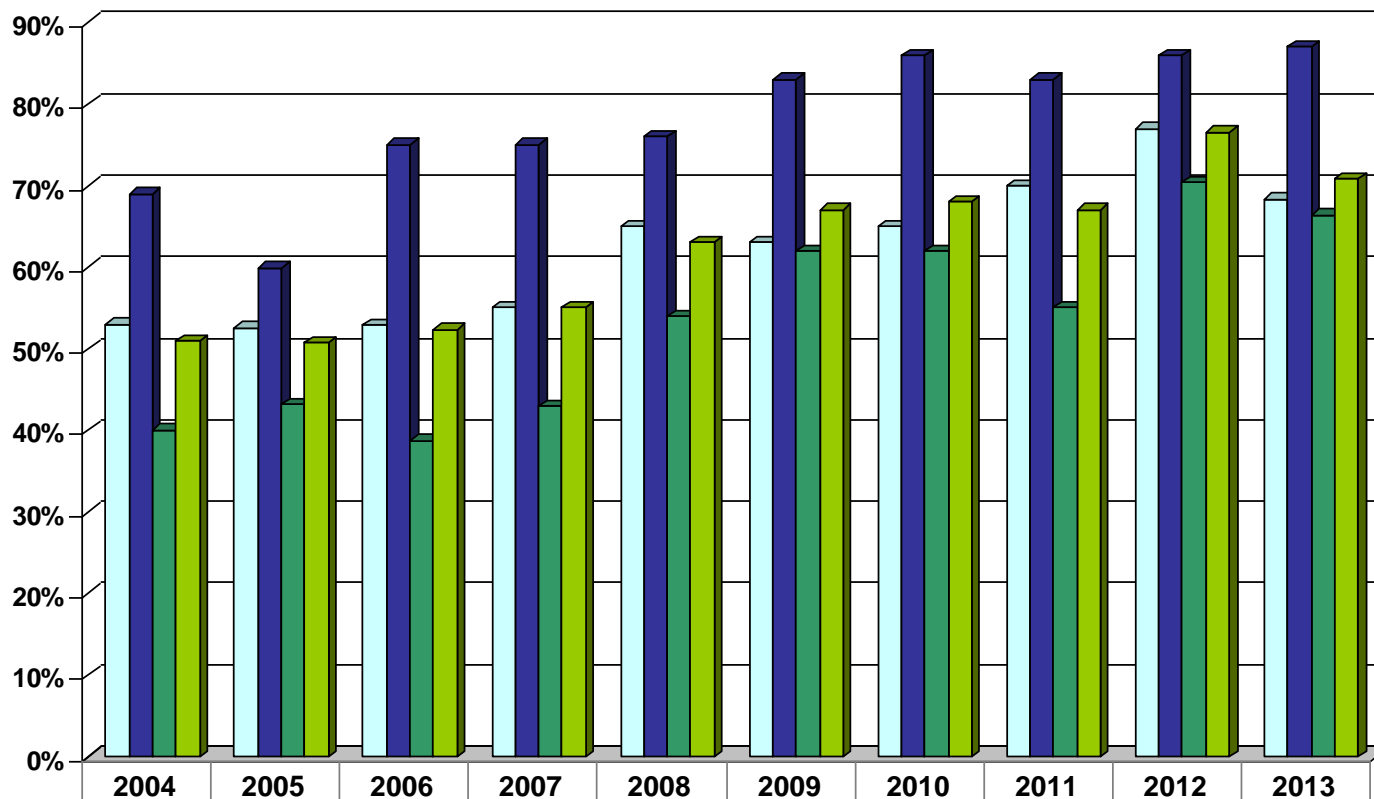


Estensione teorica dei programmi di screening cervicale per zona geografica 2005-2013

	Pop. Resid	Estens. Teorica	Regioni che non hanno un'attivazione totale
Nord	7.567.726	72%	Lombardia: 25% (29% nel 2012): -1 programma Liguria: 76% (79% nel 2012)
Centro	3.286.242	94%	Lazio: 87% (96% nel 2012): -2 programmi
Sud Isole	5.744.561	99%	Campania: 96% (totale nel 2012): -1 programma
Italia	16.598.529	86%	



Estensione Effettiva (donne invitate 25-64/ residenti ISTAT annuali 25-64): trend 2005-2013 per macroarea



□ Nord	53%	53%	53%	55%	65%	63%	65%	70%	77%	68%
■ Centro	69%	60%	75%	75%	76%	83%	86%	83%	86%	87%
■ Sud ed Isole	40%	43%	39%	43%	54%	62%	62%	55%	70%	66%
■ ITALIA	51%	51%	52%	55%	63%	67%	68%	67%	77%	71%

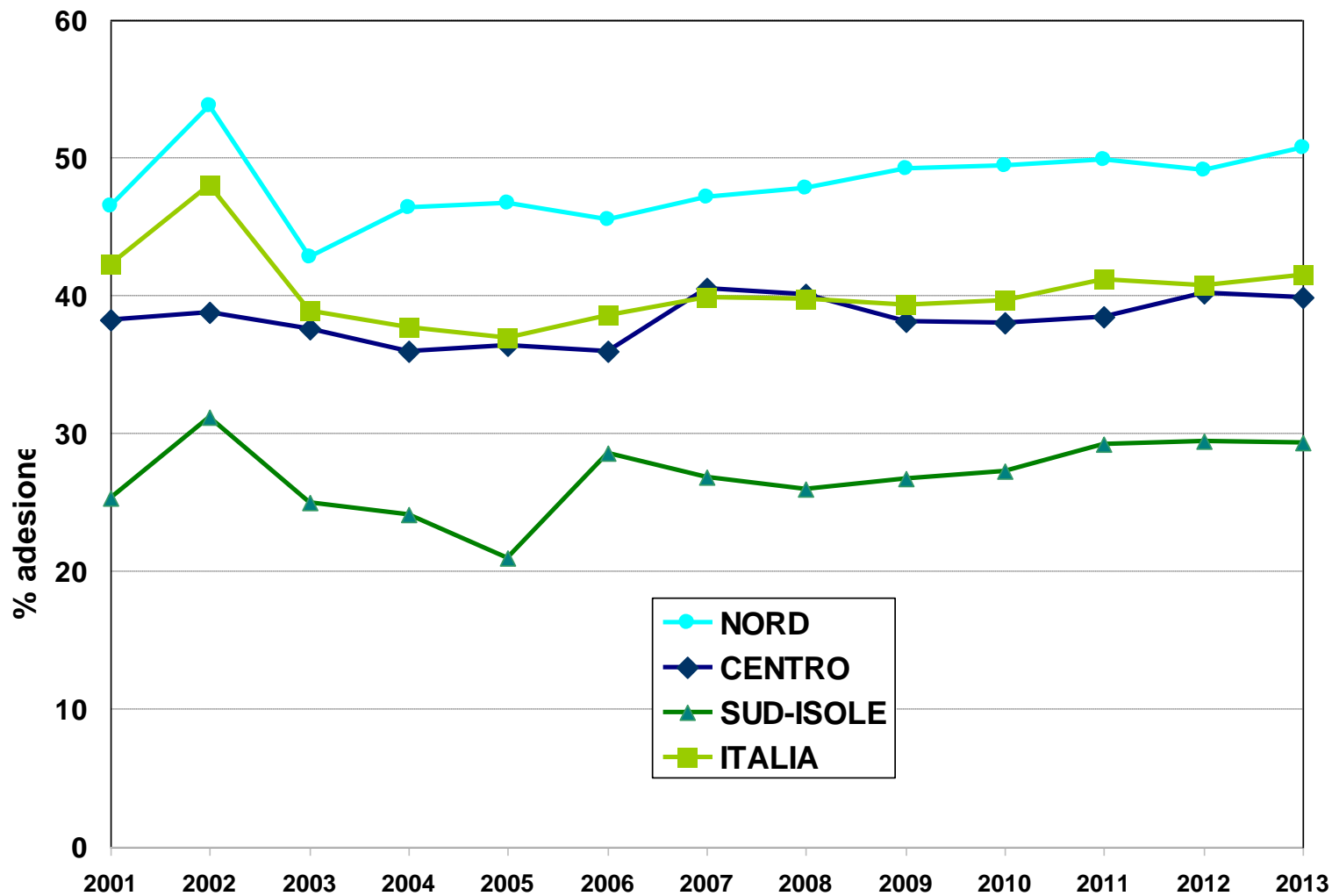
Le invitate includono le donne invitate allo screening con Test HPV come test primario

Adesione all'invito survey 2013

	Invitate	aderenti	% adesione
Nord	1.623.459	826.215	50.8%
Centro	907.625	362.413	39.9%
Sud Isole	1.121.231	330.086	29.3%
Italia	3.652.315	1.518.714	41.5%

Le invitate includono le donne invitate allo screening con Test HPV come test primario

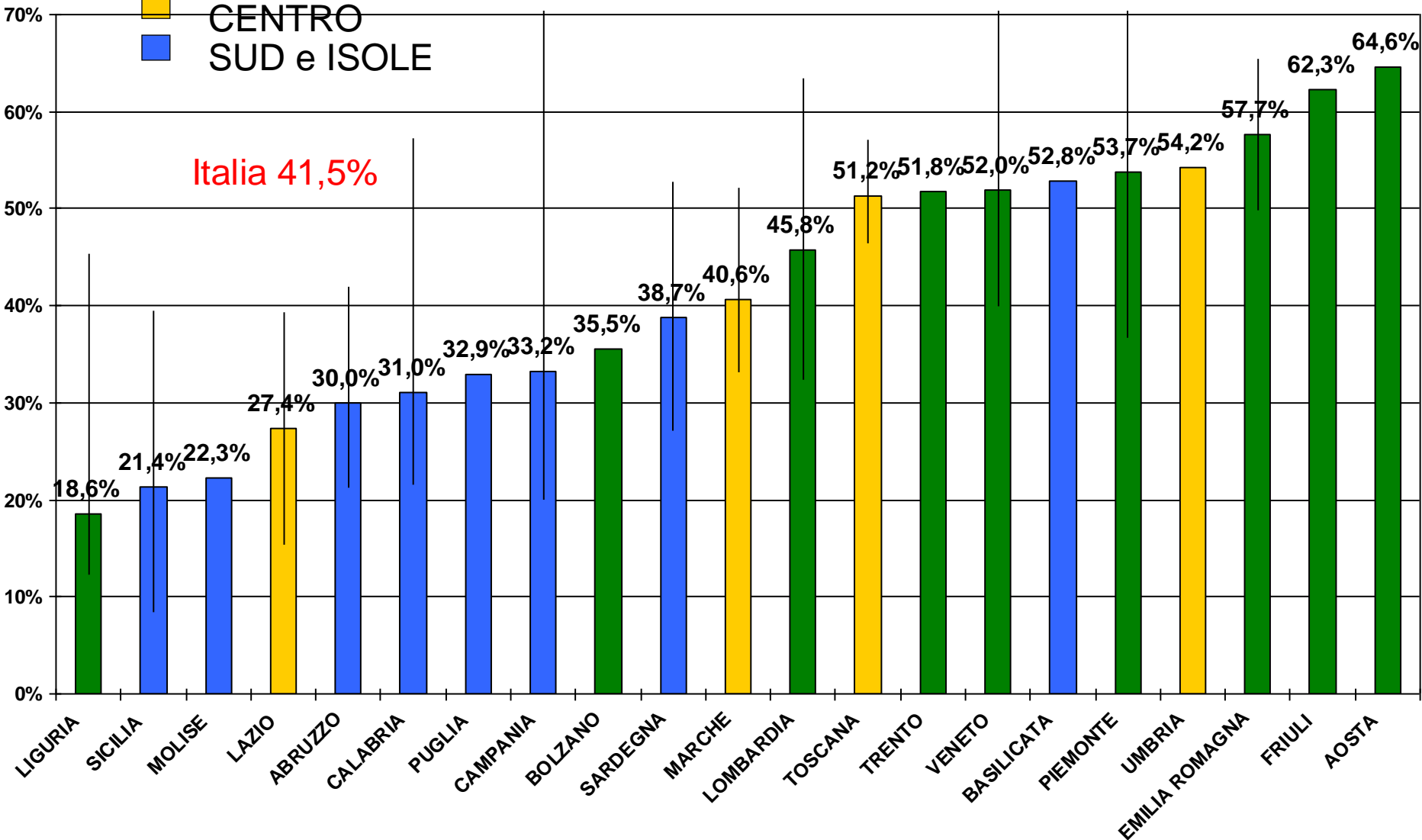
Adesione all'invito trend 2001-2013



Adesione all'invito. Distribuzione tra regione Survey 2013

■ NORD
■ CENTRO
■ SUD e ISOLE

Italia 41,5%

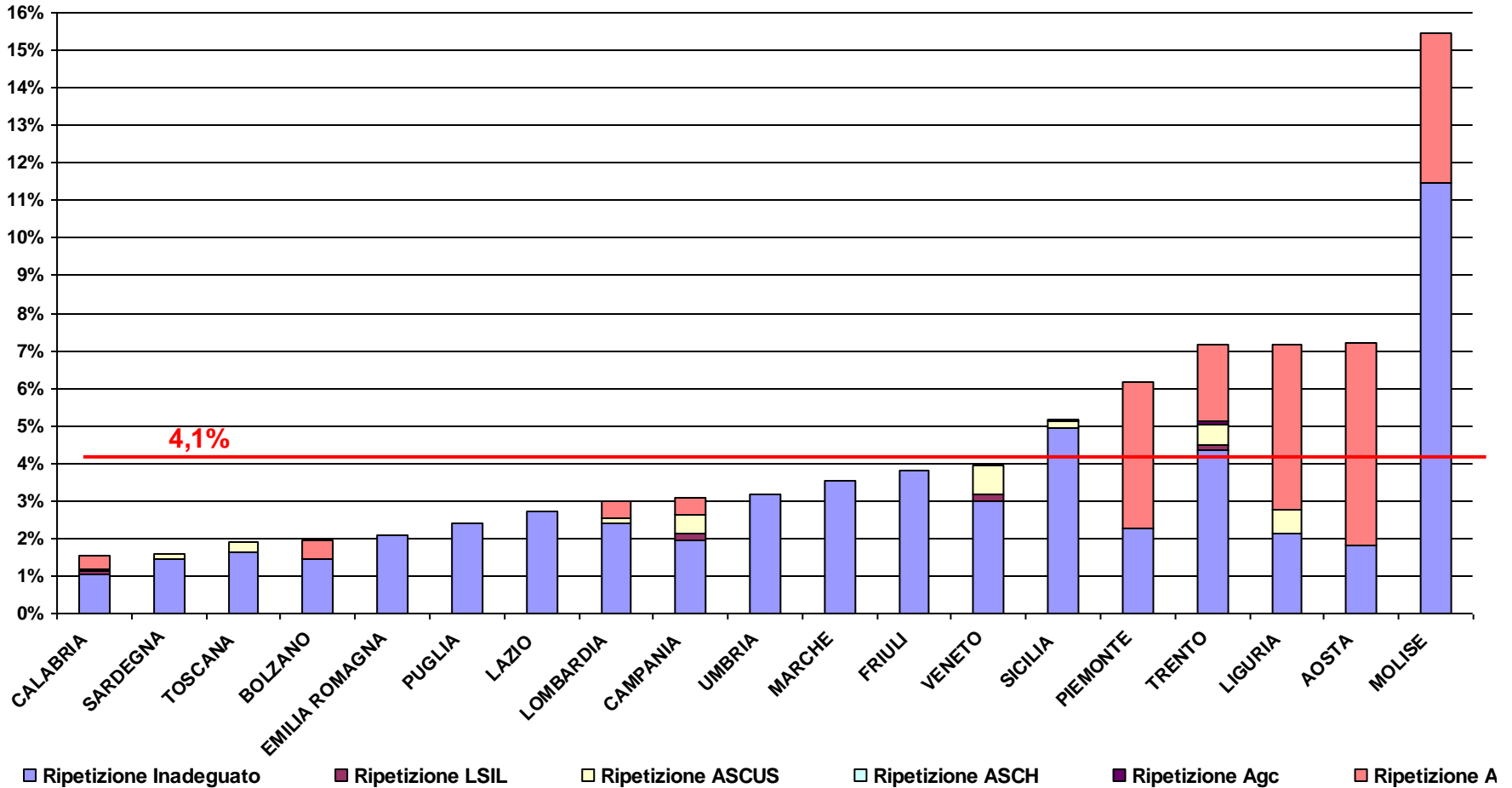


Raccomandazione alla ripetizione della citologia Survey 2011-2013

	N	Media	10 centile	90 centile
2011	103	4.1%	1.0%	9.0%
2012	100	3.5%	1.0%	7.5%
2013	102	4.1%	1.0%	9.0%

N = numero di programmi che hanno fornito i dati

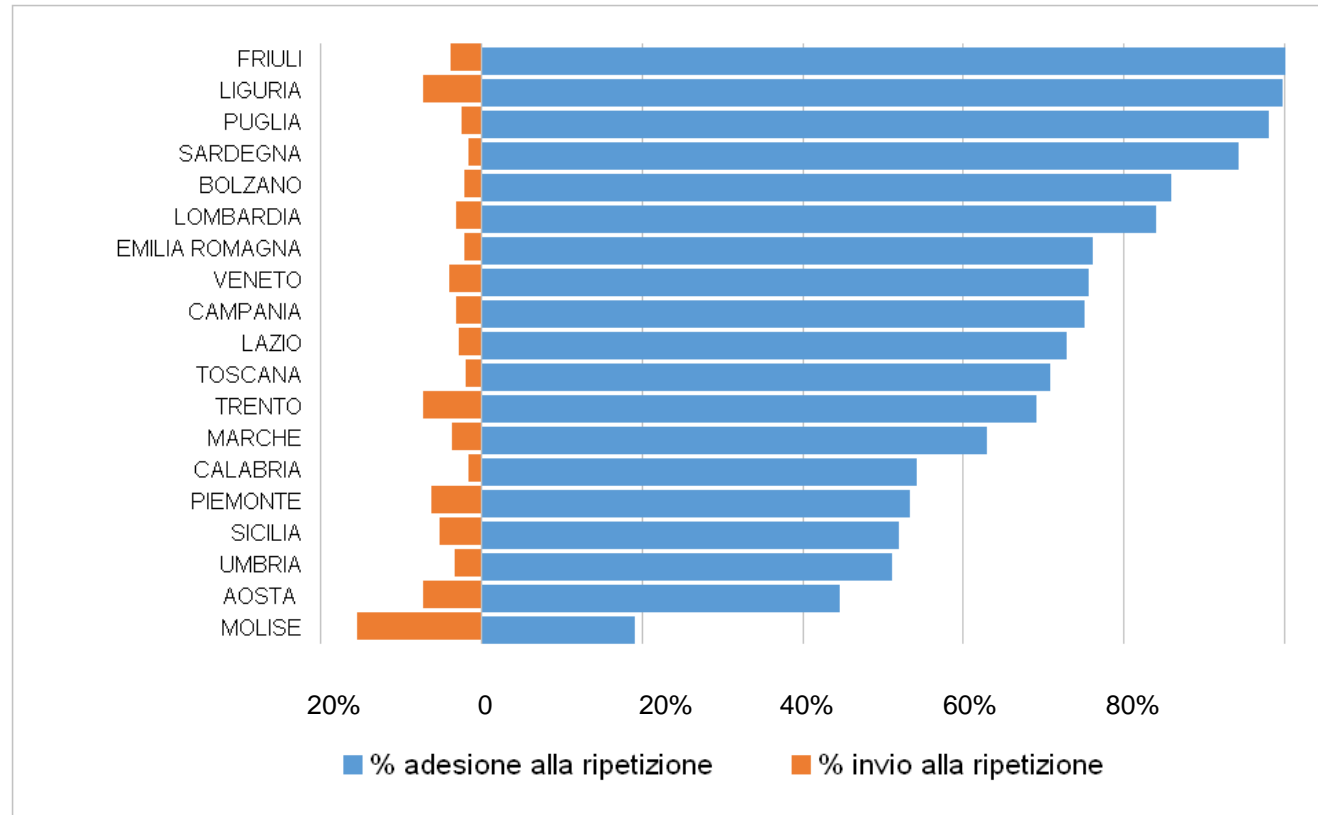
Raccomandazione alla ripetizione della citologia per causa. Survey attività 2013. Distribuzione tra le regioni.



Compliance alla ripetizione della citologia Survey 2013

	N	Media	10 centile	90 centile
2011	98	64.8%	41.1%	94.1%
2012	94	71.1%	41.9%	95.3%
2013	97	68.9%	38.2%	98.0%

N = numero di programmi che hanno fornito i dati

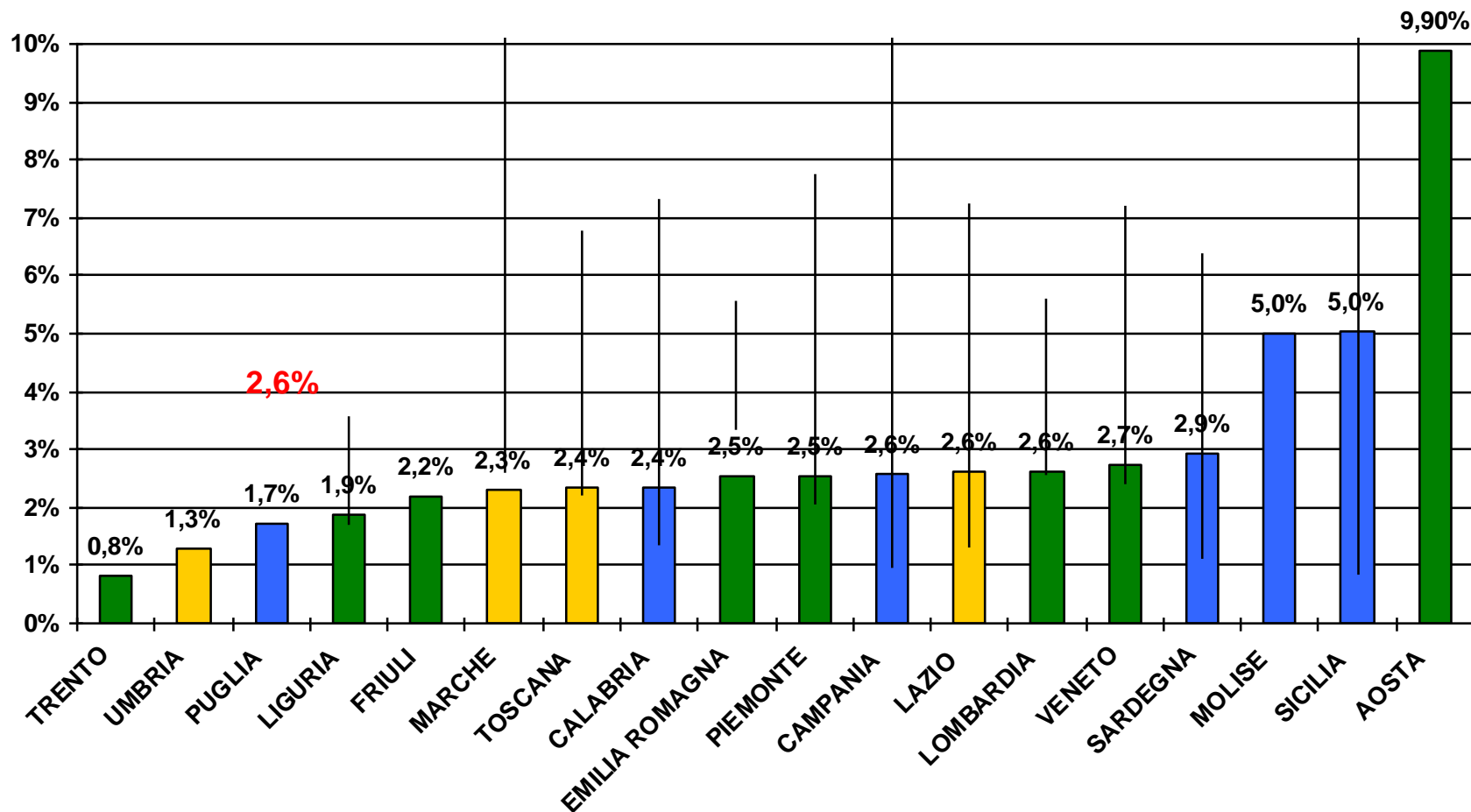


Proporzione di donne invitate in colposcopia Referral rate 2013

	N	Media	10 centile	90 centile
2011	105	2.4%	1.1%	4.2%
2012	102	2.4%	1.0%	4.2%
2013	100	2.6%	1.1%	4.3%

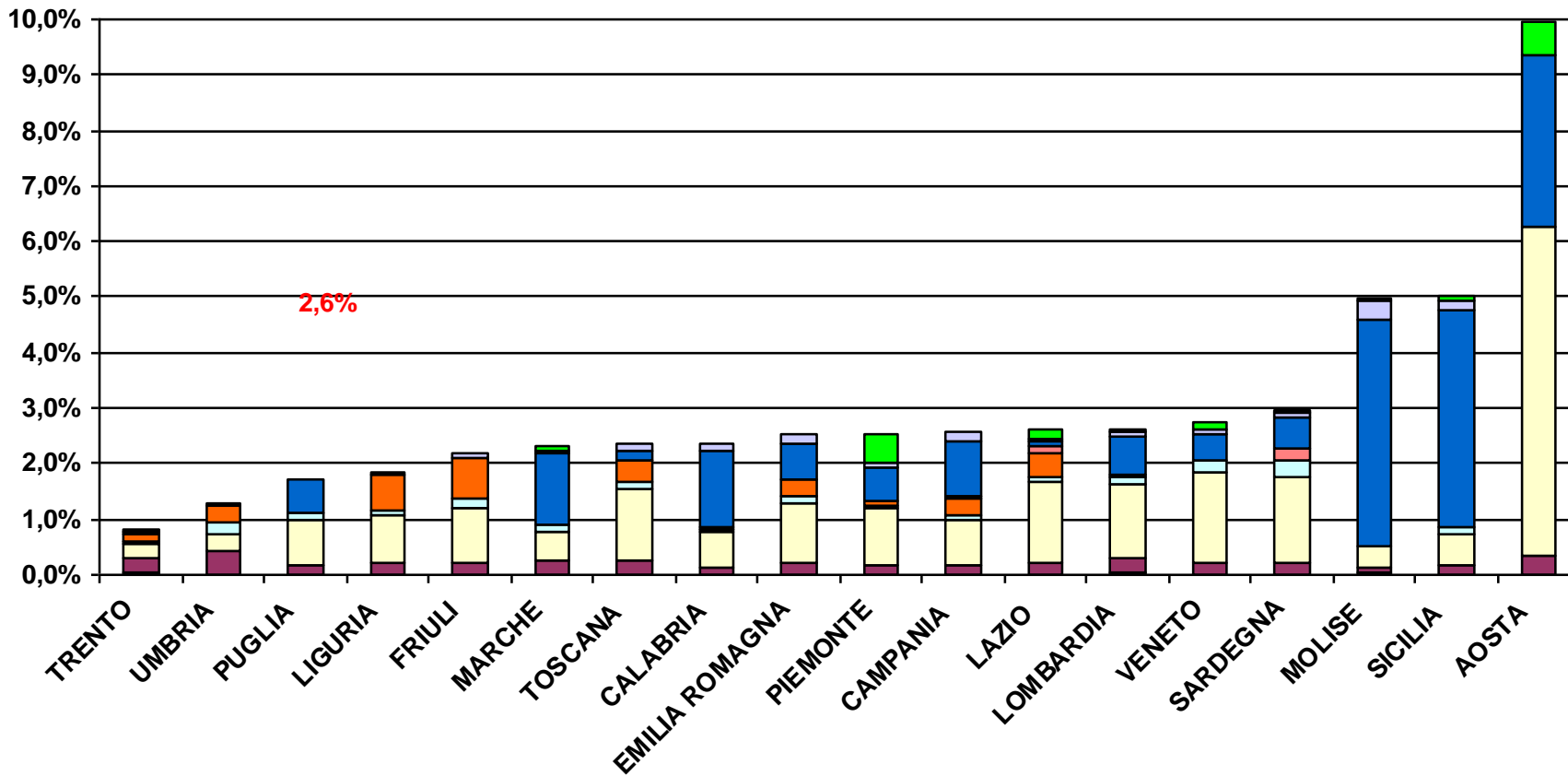
N = numero di programmi che hanno fornito i dati

Proporzione di donne invitate in colposcopia Referral rate invio per tutte le cause. Distribuzione tra Regioni survey 2013



Proporzione di donne invitate in colposcopia per motivo invio: distribuzione tra regioni survey 2013

- Ca
- ASCH
- ASCUS invio diretto
- HSIL
- ASCUS seguito da TRIAGE
- AGC
- LSIL
- ASCUS dopo precedente ASCUS
- ALTRO



VPP per presenza di istologia CIN2+ di invio in colposcopia per citologia ASCUS+ Survey 2013

	N	VPP (x 100 colposcopie eseguite)	10 centile	90 centile
2011	95	15.3%	5.2%	29.0%
2012	92	16.9%	5.8%	31.1%
2013	99	16.6%	6.3%	30.1%

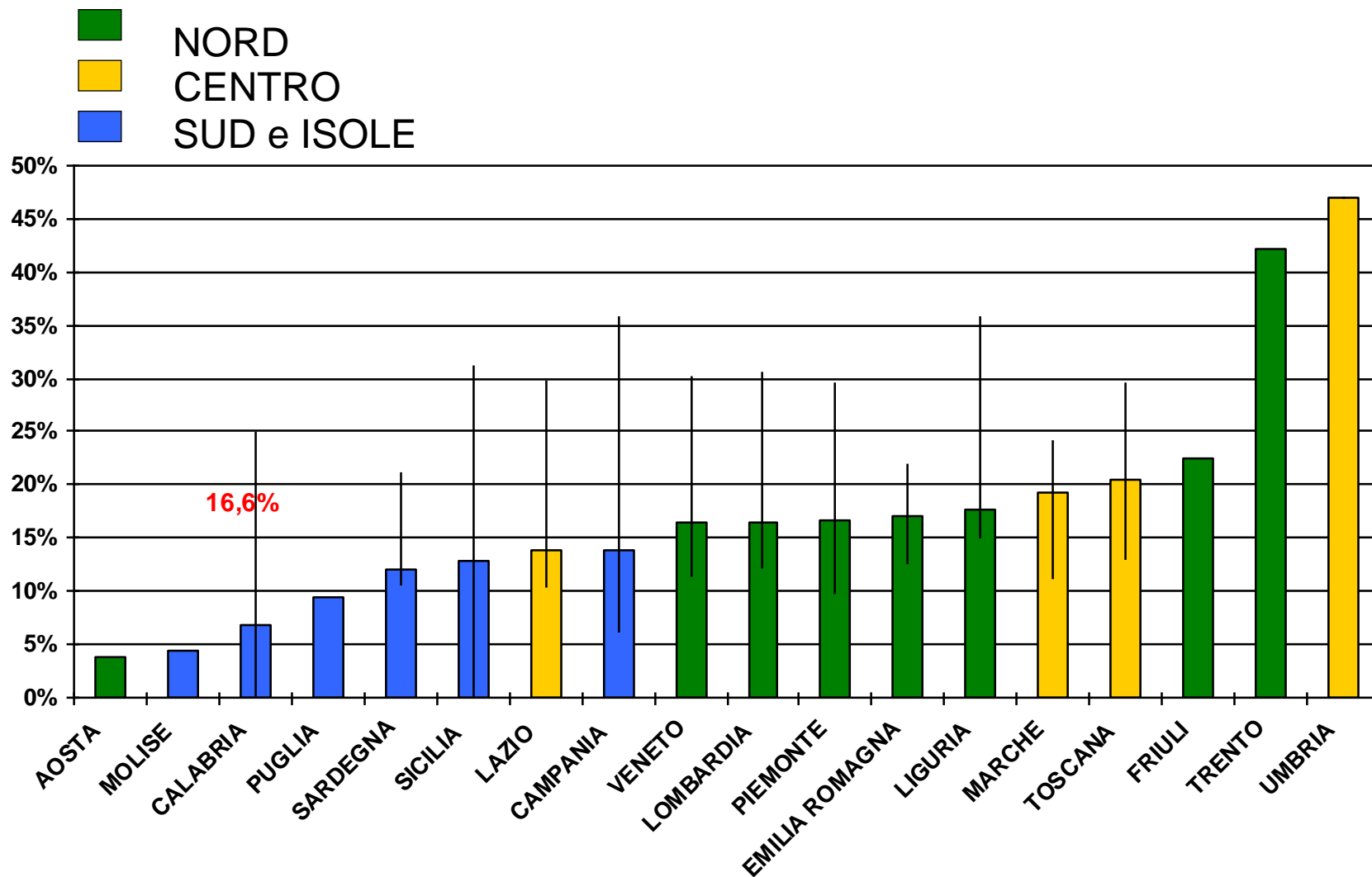
N = numero di programmi che hanno fornito i dati

VPP per presenza di istologia CIN2+ di invio in colposcopia per citologia ASCUS Survey 2013 (tab 25)

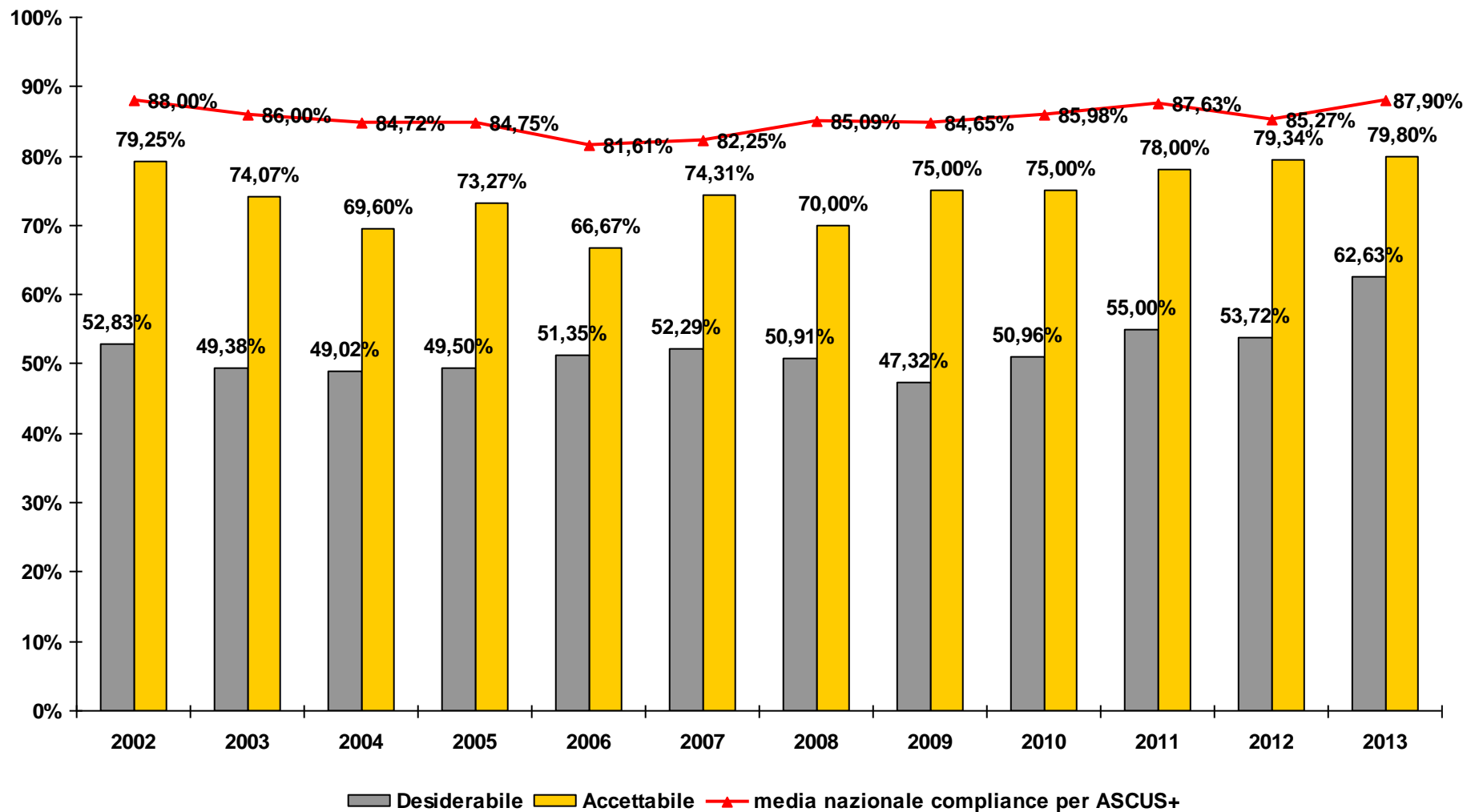
	N*	Donne con colposcopia	% biopsie eseguite	N° colpo per CIN2+	N° biopsie per CIN2+	VPP CIN2+
ASC-US seguito da TRIAGE HPV	30	4.607	48%	9	4	13%
ASC-US dopo precedente ASC-US	10	460	24%	57	14	2%
ASCUS invio diretto	76	14.885	36%	17	6	6%

N = numero di programmi che prevedono la modalità di invio.
Un programma può avere più di 1 modalità

VPP per presenza di istologia CIN2+ di invio in colposcopia per citologia ASCUS+ Distribuzione tra Regioni survey 2013

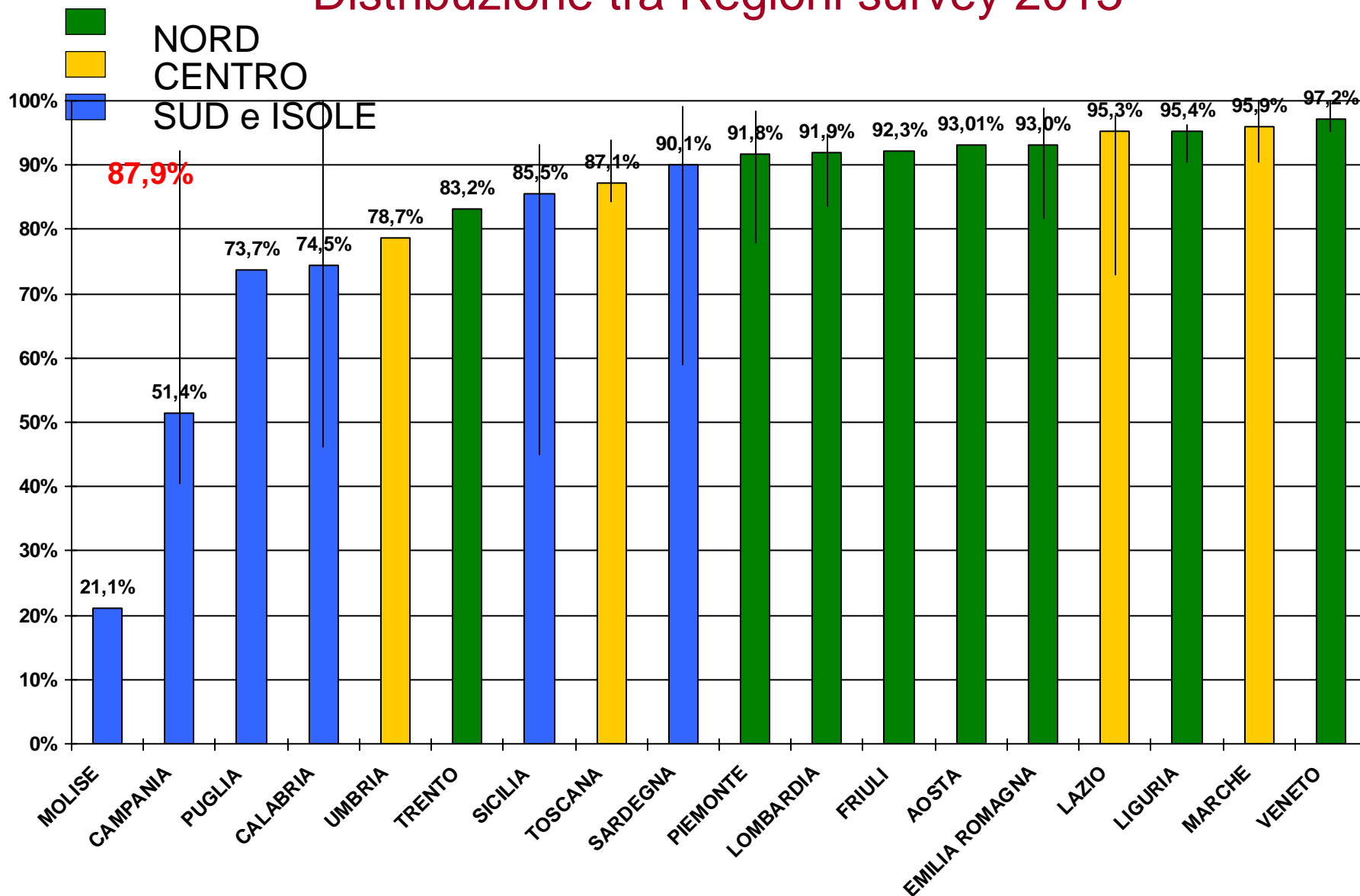


Adesione alla colposcopia (invio per citologia ASCUS+). Percentuale di programmi con che raggiungono valori “accettabili ($\geq 80\%$)” e “desiderabili ($\geq 90\%$)” per anno di attività 2013

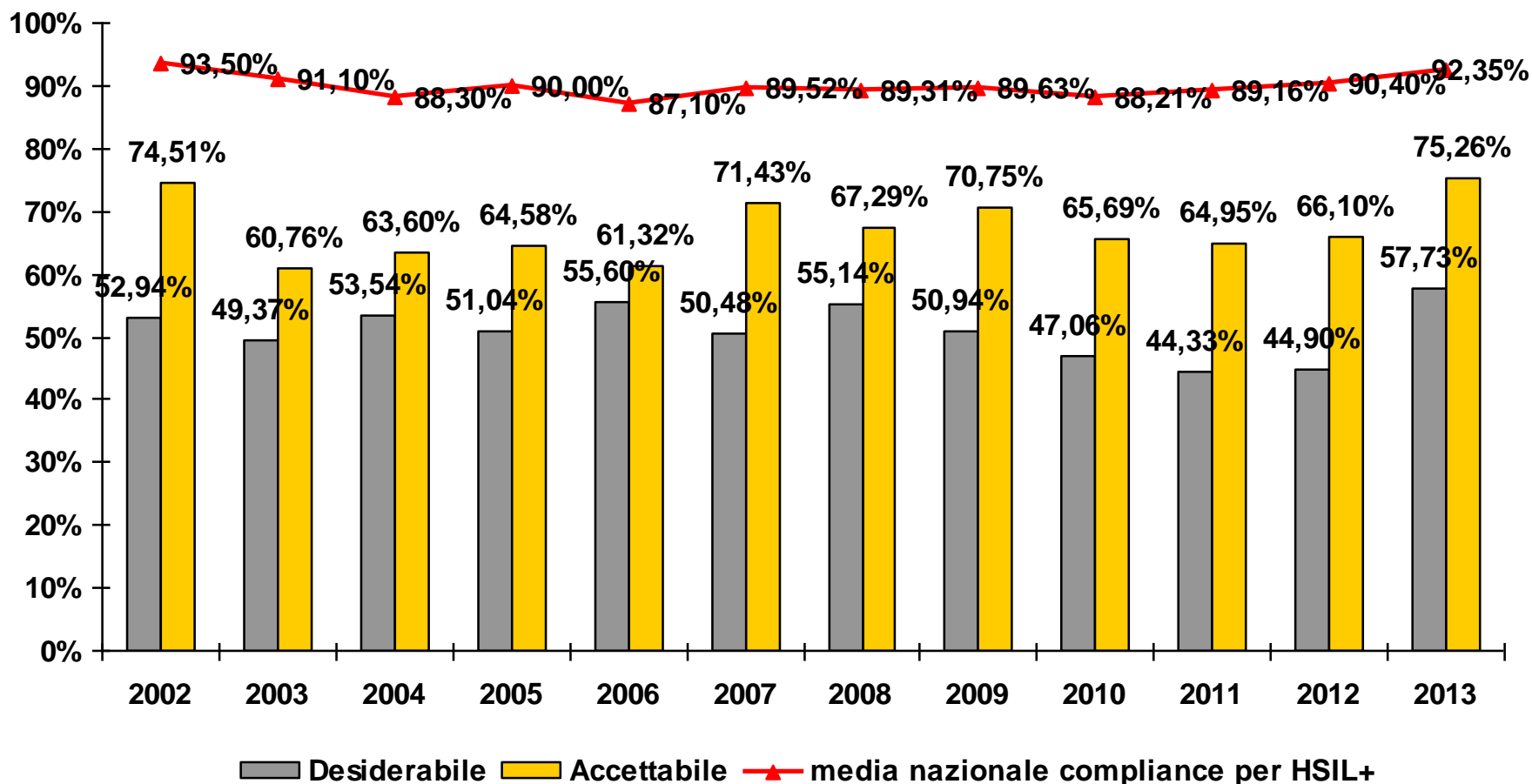


Adesione alla colposcopia (invio per citologia ASCUS+).

Distribuzione tra Regioni survey 2013



Adesione alla colposcopia (invio per citologia HSIL+). Percentuale di programmi con che raggiungono valori “accettabili ($\geq 90\%$)” e “desiderabili ($\geq 95\%$)” per anno di attività 2013



Tasso di identificazione (Detection Rate) di CIN 2+ con conferma istologica Survey 2013

	N	DR (x 1.000 screenate)	10 centile	90 centile
2011	95	3.2	0.8	5.0
2012	92	3.4	1.5	5.2
2013	99	3.5	0.8	5.4

N = numero di programmi che hanno fornito i dati

Tasso di identificazione di CIN 2+ con conferma istologica per 1.000 screenate

Survey 2013

■ NORD
■ CENTRO
■ SUD e ISOLE

