

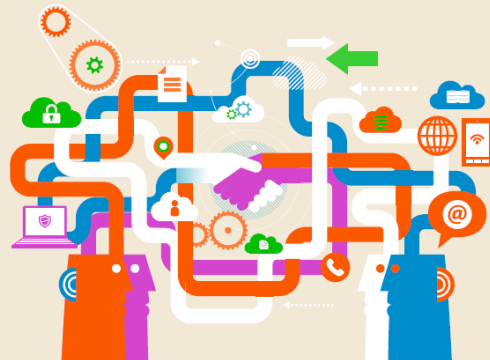


SCREENING
DIGITALIZZAZIONE E INNOVAZIONE
22 - 23 FEBBRAIO BARI

AGENDA DIGITALIZZAZIONE E INNOVAZIONE

NEI PROGRAMMI DI PREVENZIONE
PER LA DIAGNOSI PRECOCE DEI TUMORI

22 - 23 FEBBRAIO | VILLA ROMANAZZI | BARI



Federazione delle Associazioni degli Screening Oncologici - FASO



RAZIONALE

Il Servizio Sanitario italiano è interessato da una fase in cui le risorse finanziarie e le risorse umane rappresentano elementi di criticità, per diversi fattori, mettendo a rischio la sostenibilità stessa del SSN.

La prevenzione e la promozione della salute rappresentano l'elemento fondamentale per un cambiamento culturale, sociale, produttivo e organizzativo in grado, tra l'altro, di assicurare – a medio e lungo termine – una maggiore sostenibilità economica del Servizio Sanitario nonché un alleggerimento del carico di attività e dei costi assistenziali, socio-assistenziali e riabilitativi.

In questo contesto, la prevenzione oncologica costituisce uno degli ambiti prioritari su cui investire al fine di conseguire gli obiettivi strategici così come recentemente delineati dal Piano Oncologico Nazionale 2023-2027.

Lo scenario attuale vede, inoltre, il Servizio Sanitario protagonista di un cambiamento sostenuto da un quadro di investimenti finalizzati all'innovazione tecnologica e digitale, con particolare riferimento alla realizzazione di piattaforme nazionali abilitanti, a progetti di Sanità Digitale nazionali e regionali riguardanti diversi ambiti (i.e. FSE 2.0, ANA, PND, EDS, SEND, etc..). A tali iniziative, si aggiungono i progetti di innovazione digitale condotti dalle diverse realtà regionali e locali nonché l'importante sfida determinata dalla sperimentazione di soluzioni di Intelligenza Artificiale anche nel contesto sanitario e della prevenzione.

Il Workshop promosso dall'Osservatorio Nazionale Screening e dalla Regione Puglia si pone, quindi, l'obiettivo di analizzare lo stato di innovazione digitale raggiunto dalle diverse realtà che governano sia i programmi di screening oncologici sia i percorsi di presa in carico e gestione delle persone nell'ambito delle reti oncologiche. L'iniziativa si pone, inoltre, l'obiettivo di predisporre un piano di azioni prioritarie in grado, tra l'altro, di orientare scelte e risorse economiche e professionali.

L'iniziativa è destinata a:

- Ai rappresentanti degli organismi centrali cui afferiscono i temi oggetto dell'iniziativa (Ministeri, ONS, Agenzie, etc.);
- Ai rappresentanti dei Coordinamenti Regionali della Prevenzione, dei Coordinamenti Regionali dei Programmi di Screening e delle Reti Oncologiche;
- Ai rappresentanti di alcune realtà territoriali significative;
- Ai rappresentanti regionali e aziendali che si occupano della Transizione Digitale in Sanità, della Sanità Digitale e, comunque, dei progetti di innovazione tecnologica.

PROGRAMMA

Giovedì 22 febbraio 2024

Prima Sessione in modalità World café

15.30 – 16.00 Coffee break di benvenuto

16.00 – 16.15 Apertura del corso e illustrazione obiettivi **Massimo Mangia**

16.15 – 17.00 Presentazione esiti preliminari della survey e obiettivi attività GdL **Nehludoff Albano**

17.00 – 18.30 Gruppo di lavoro “Comunicazione digitale” **TBD**

17.00 – 18.30 Gruppo di lavoro “Organizzazione e sistema informativo” **TBD**

17.00 – 18.30 Gruppo di lavoro “Cruscotto Direzionale” (BI)/AI **TBD**

19.30 – 22.00 Cena

Venerdì 23 febbraio 2024

Seconda Sessione

09.30 – 09.45 Apertura del Corso e presentazione degli obiettivi **Massimo Mangia**

09.45 – 10.15 Saluti istituzionali **Rocco De Franchi, Onofrio Mongelli, Vito Montanaro, Francesca Russo *, Francesco Vaia ***

10.15 – 10.30 Prevenzione oncologica e innovazione nel Piano Oncologico Nazionale **Daniela Galeone ***

10.30 – 10.45 La Sanità Digitale in Italia: stato dell'arte e piani di evoluzione **Serena Battilomo**

10.45 – 11.00 Gli screening oncologici, a che punto siamo **Paola Mantellini**

11.00 – 11.30 Presentazione degli esiti della survey e documenti dei GdL **Nehludoff Albano**

11.30 – 12.00 Coffee break

12.00 – 12.15 Il trattamento dei dati per finalità di prevenzione e promozione della salute **Silvia Stefanelli**

12.15 – 13.15 Le esperienze regionali **Rappresentanti regionali e/o di aziende sanitarie ***

13.15 – 13.30 Riflessioni e considerazioni

13.30 – 14.30 Light Lunch

Terza sessione

14.30 – 14.45 Il ruolo delle società scientifiche per l'innovazione nei programmi di prevenzione oncologica **Silvia Deandrea**

14.45 – 15.00 L'osservazione epidemiologica nell'ambito della prevenzione oncologica **Lucia Bisceglia**

15.00 – 15.15 La presa in carico e l'integrazione con le Reti oncologiche **Mariangela Ciccarese**

15.15 – 15.30 Screening, FSE e Telemedicina: la convergenza è possibile? **Concetta Ladalaro**

15.30 – 15.45 Anatomia Patologica e Digital Pathology **TBD**

15.45 – 16.00 Intelligenza artificiale a supporto della prevenzione oncologica **TBD**

16.00 – 16.15 Le frontiere della diagnostica: la genomica e la medicina personalizzata **TBD**

16.15 – 16.30 Chiusura dei lavori

RELATORI E MODERATORI

Nehludoff Albano, Bari

Serena Battilomo, Roma

Lucia Bisceglia, Bari

Mariangela Ciccarese, Lecce

Rocco De Franchi, Bari

Silvia Deandrea, Pavia

Daniela Galeone, Roma

Concetta Ladalaro, Bari

Massimo Mangia, Roma

Paola Mantellini, Firenze

Onofrio Mongelli, Bari

Vito Montanaro, Bari

Francesca Russo, Legnago (VR)

Silvia Stefanelli, Bologna

Francesco Vaia, Roma

Informazioni generali
SEDE DEL CONGRESSO
Villa Romanazzi Carducci
Via Giuseppe Capruzzi, 326
70124 Bari BA

ISCRIZIONE

La partecipazione al convegno è gratuita e riservata ad un massimo di 60 partecipanti.
Per effettuare l'iscrizione collegarsi al sito <http://webplatform.planning.it/Screening/Register> e registrarsi seguendo le indicazioni.

L'iscrizione comprende:

- Accesso alle sessioni scientifiche
- Kit congressuale
- Welcome coffee, coffee break e light lunch

SEGRETERIA ORGANIZZATIVA



Planning Congressi srl
Via Guelfa 9
40138 Bologna
www.planning.it
Project Leader: Elisa Sereni
e-mail e.sereni@planning.it
M +39 346 3676560

CON IL CONTRIBUTO NON CONDIZIONANTE DI: