

**Convegno Nazionale ONS  
Palermo, 12 e 13 Dicembre 2012**

# **Lo screening colorettaie**

## **Dati 2011**

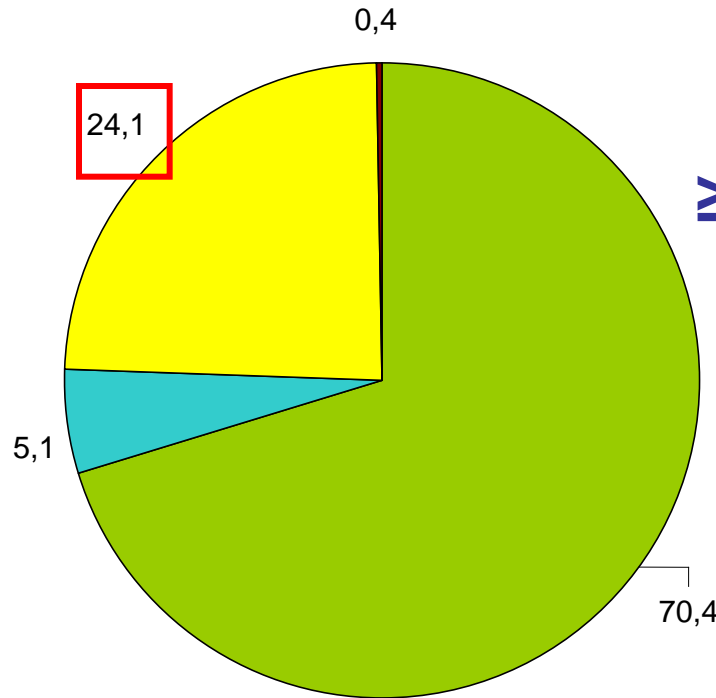


Centro di Riferimento per l'Epidemiologia  
e la Prevenzione Oncologica in Piemonte

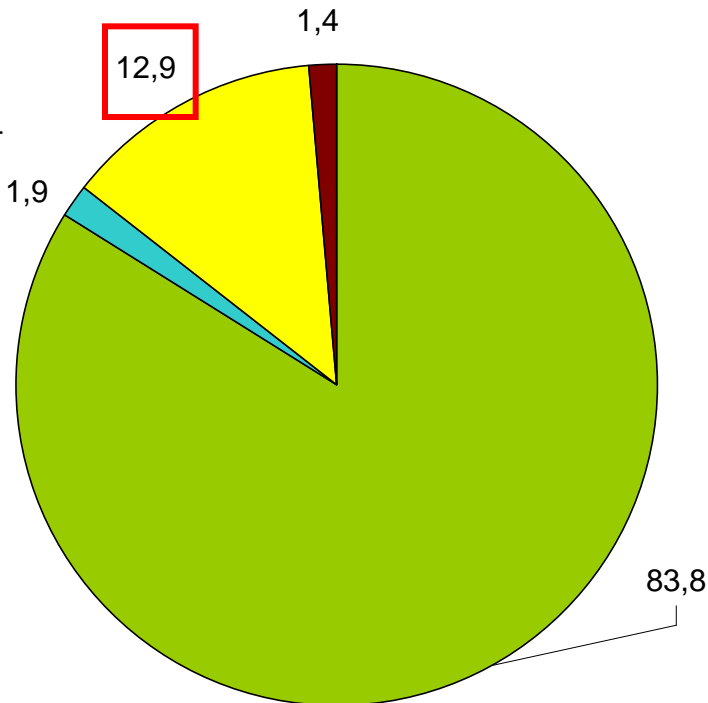
# Carico endoscopico per anni di attività

## Programmi con follow up attivo

≥ 6 anni



1-5 anni



■ Approfondimento di secondo livello

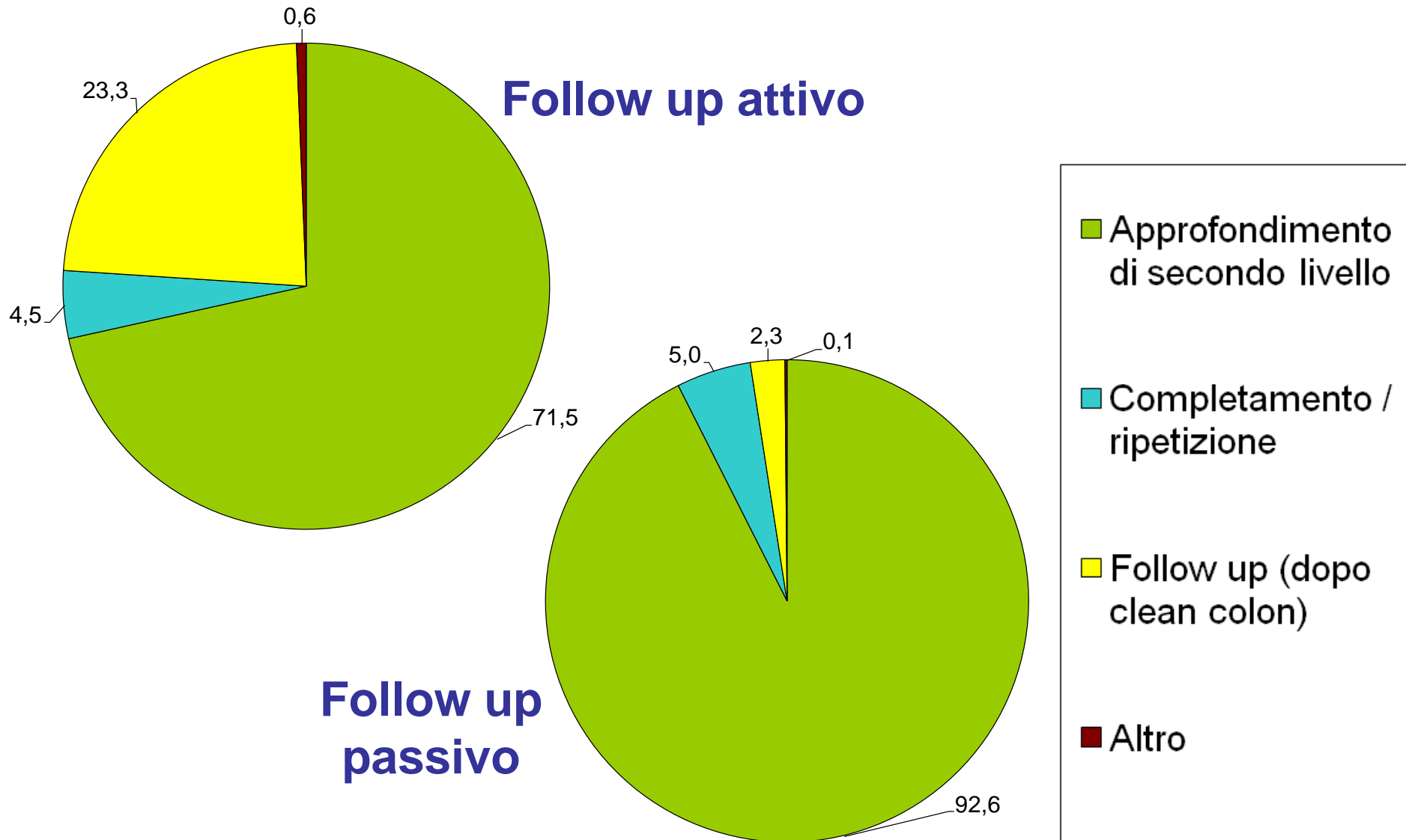
■ Completamento / ripetizione

■ Follow up (dopo clean colon)

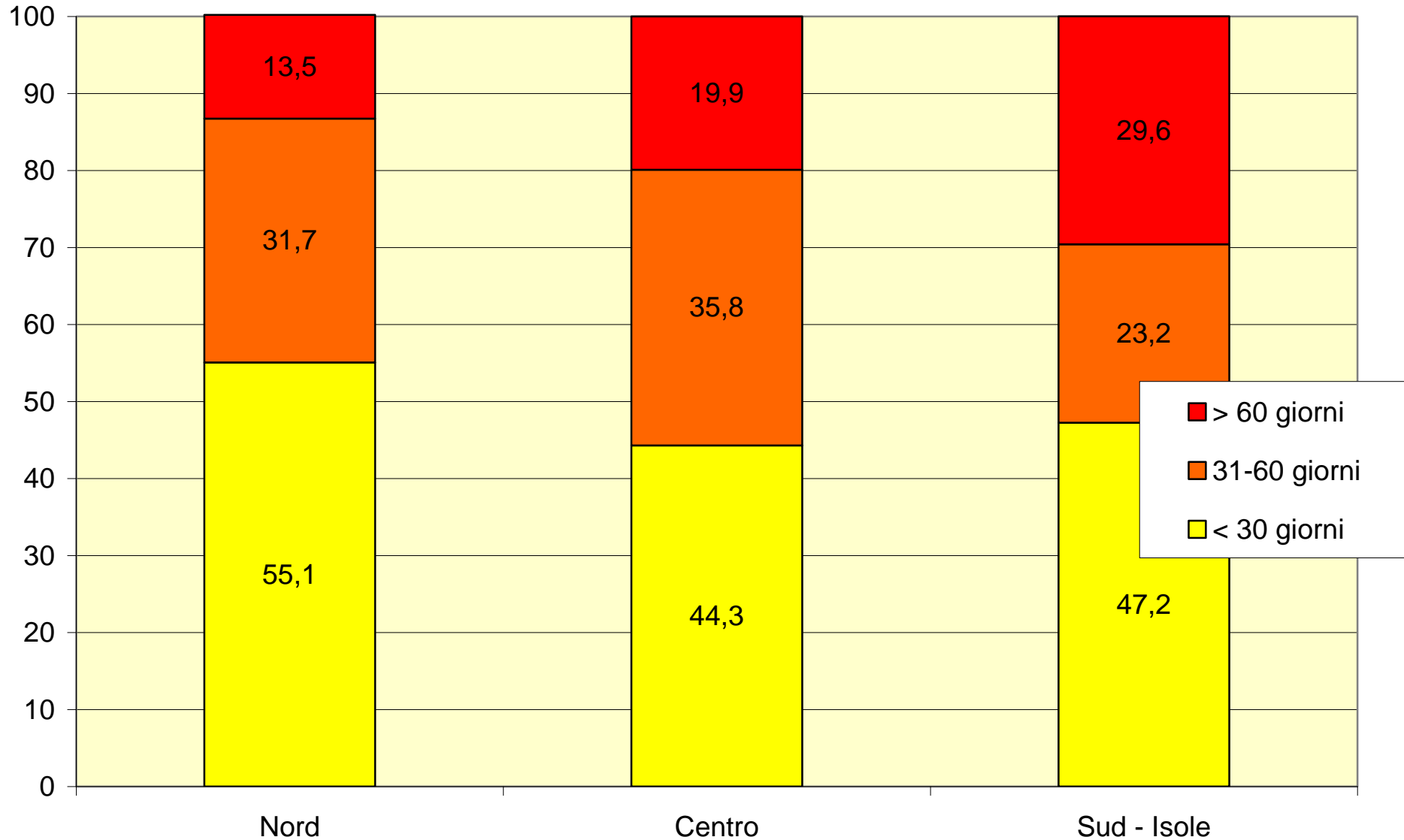
■ Altro

# Carico endoscopico per gestione del follow up

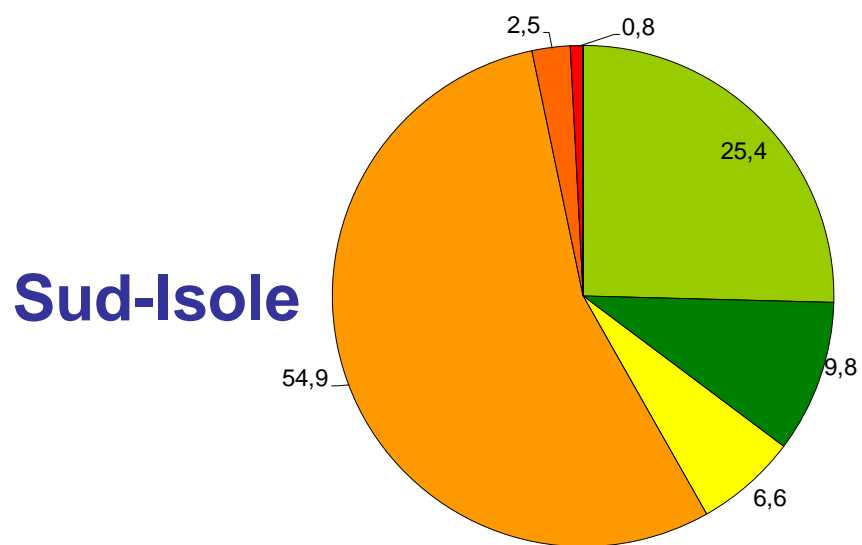
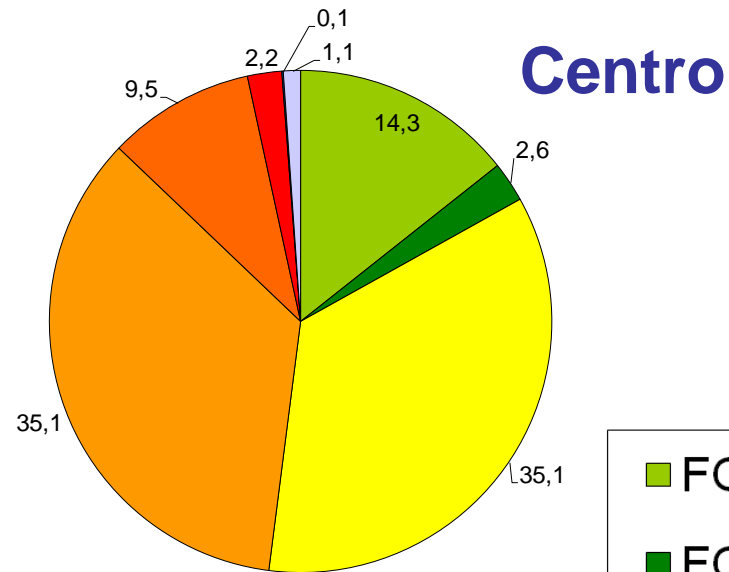
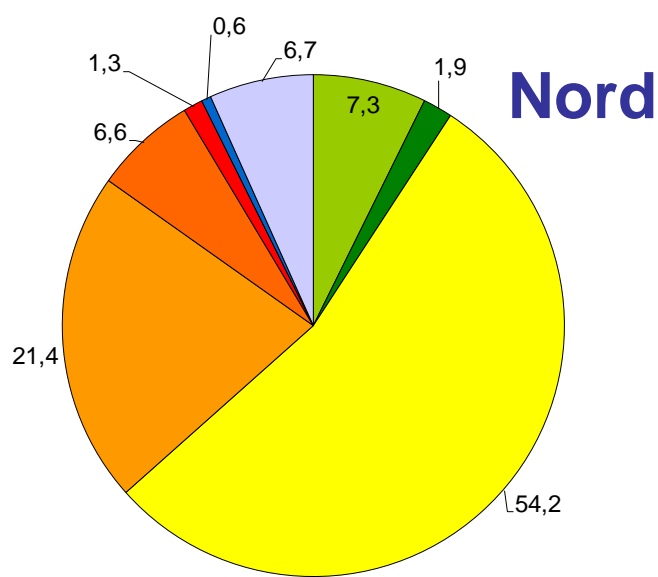
## Distribuzione delle colonscopie, per tipologia



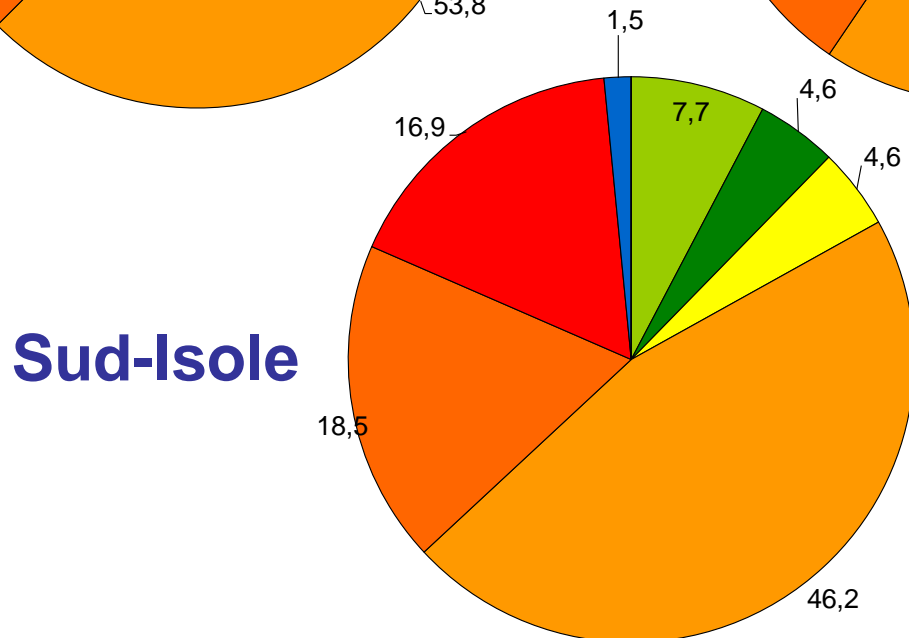
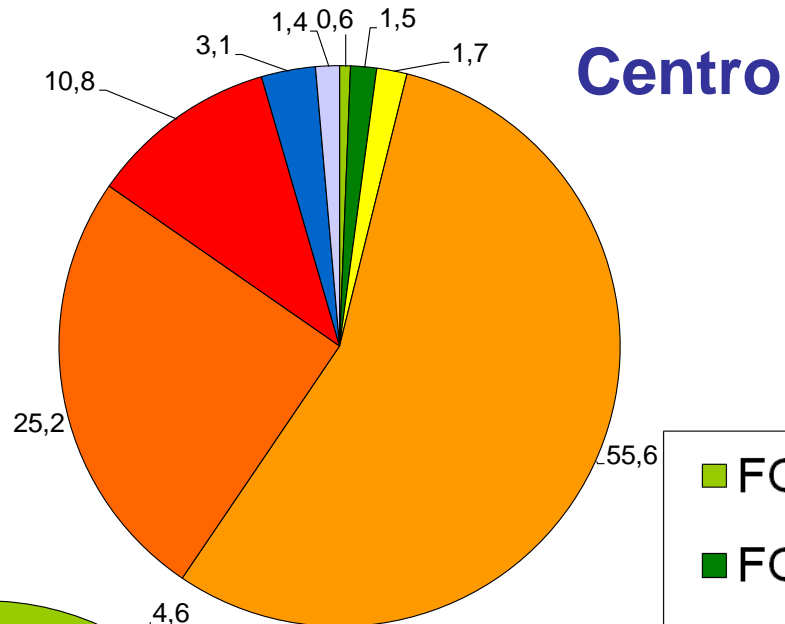
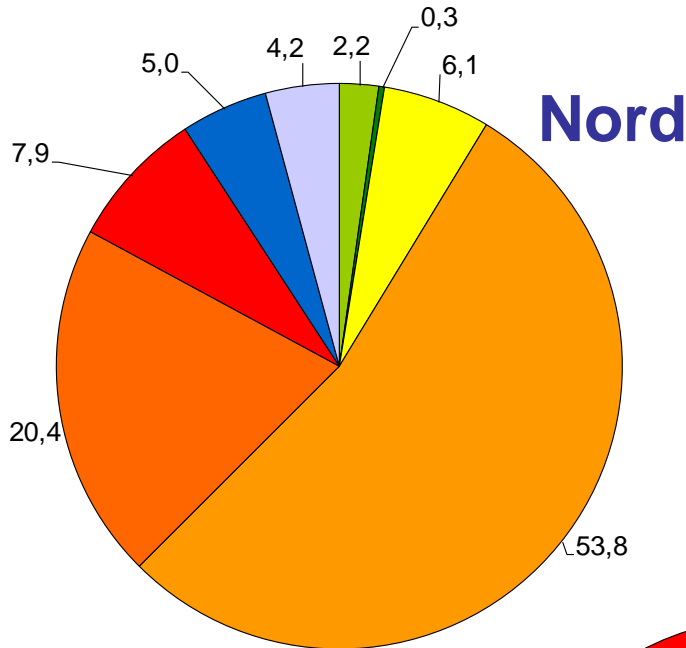
# Tempo per l'esecuzione della colonscopia di approfondimento, per area



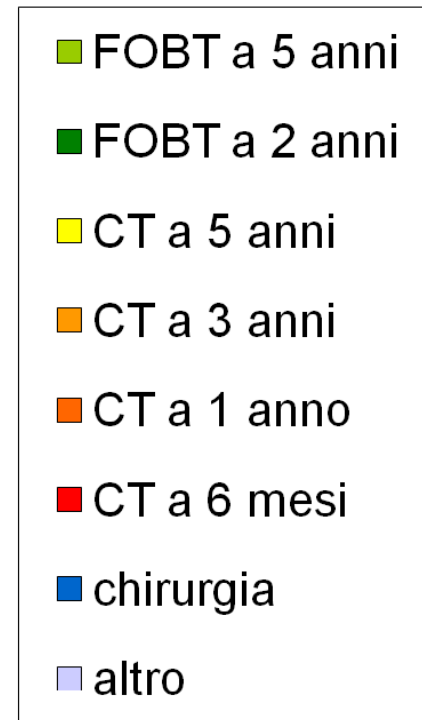
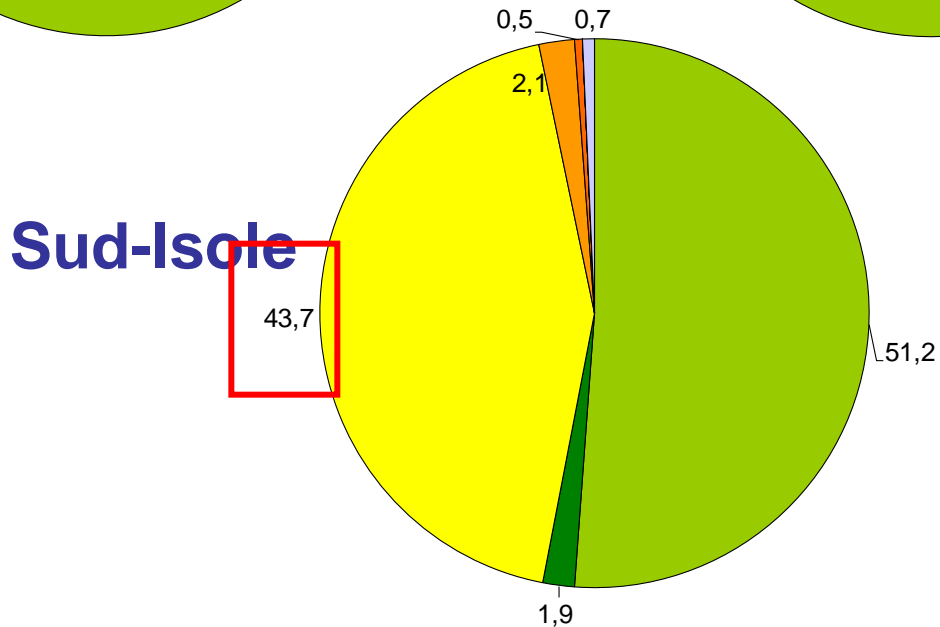
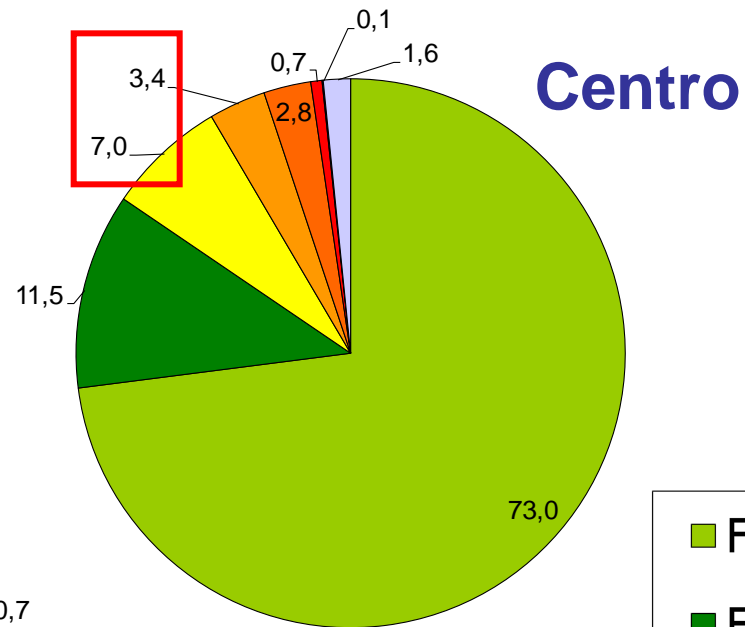
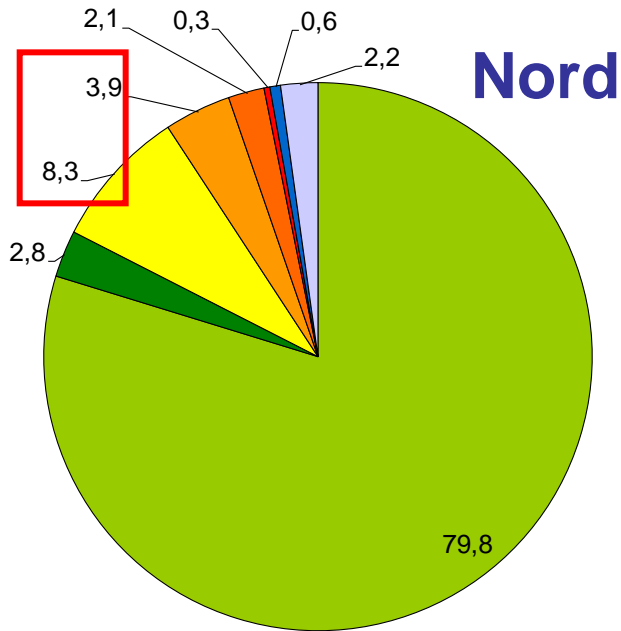
# Raccomandazione dopo Adenoma a basso rischio



# Raccomandazione dopo Adenoma ad alto rischio



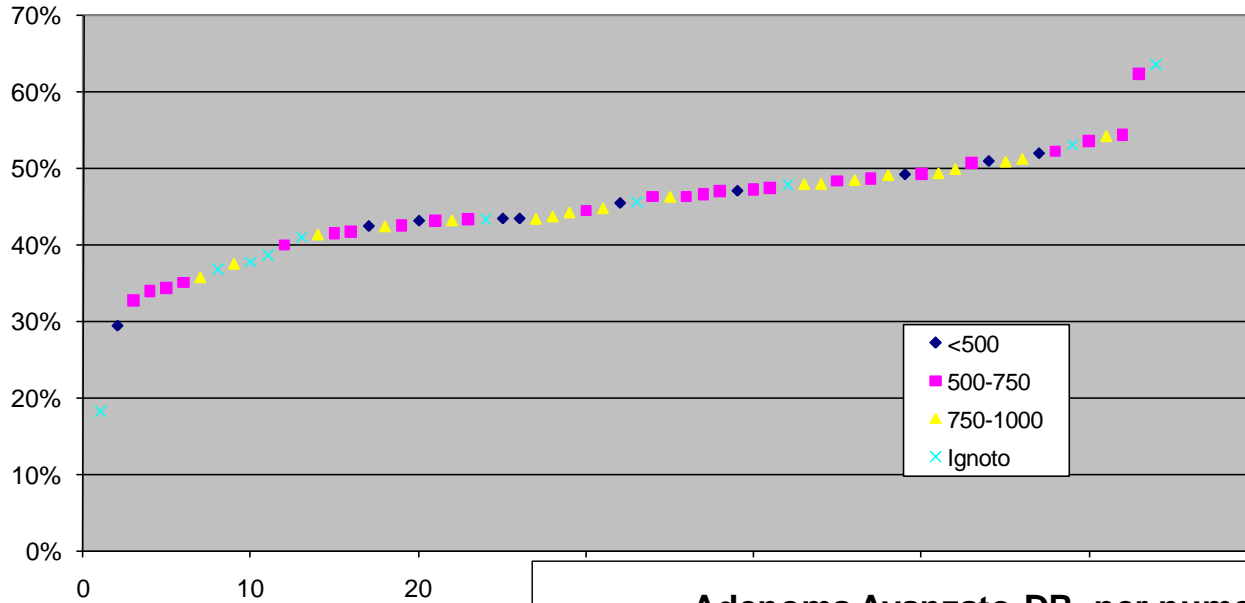
# Raccomandazione dopo CT negativa



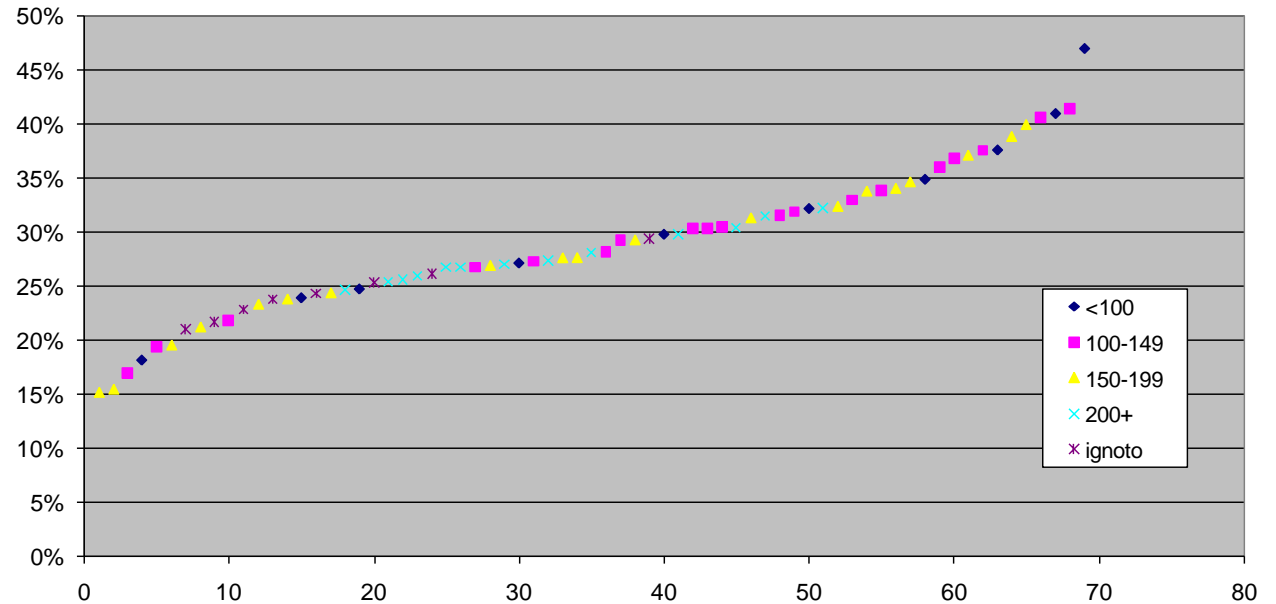
Dati CT	Totale CT	di cui con Id_Endo	% con Id_Endo	CT senza Endo	Manca scheda Endo	%	Manca ID endo	%
<b>TOTALE</b>	<b>81.504</b>	<b>48.426</b>	<b>59,4%</b>	<b>33.078</b>	<b>29.418</b>	<b>88,9%</b>	<b>3.660</b>	<b>11,1%</b>
<b>Veneto</b>	<b>44.396</b>	<b>23.614</b>	<b>53,2%</b>	<b>20.782</b>	20.429	98,3%	353	1,7%
<b>Liguria</b>	<b>521</b>	<b>521</b>	<b>100,0%</b>	<b>0</b>	0	-	-	-
<b>Lazio</b>	<b>3483</b>	<b>3346</b>	<b>96,1%</b>	<b>137</b>	137	100,0%	-	0,0%
<b>Marche</b>	<b>2697</b>	<b>2697</b>	<b>100,0%</b>	<b>0</b>	0	-	-	-
<b>Piemonte</b>	<b>11.364</b>	<b>4.716</b>	<b>41,5%</b>	<b>6.648</b>	6.238	93,8%	410	6,2%
<b>E-Romagna</b>	<b>12580</b>	<b>12371</b>	<b>98,3%</b>	<b>209</b>	209	100,0%	-	0,0%
<b>Trentino</b>	<b>1171</b>	<b>1161</b>	<b>99,1%</b>	<b>10</b>	4	40,0%	6	60,0%
<b>Toscana</b>	<b>5.292</b>	<b>0</b>	<b>0,0%</b>	<b>5.292</b>	2.401	45,4%	2891	54,6%



**Adenoma DR, per numero CT totali eseguite nel 2010  
(solo endoscopisti con almeno 200 CT in archivio)**

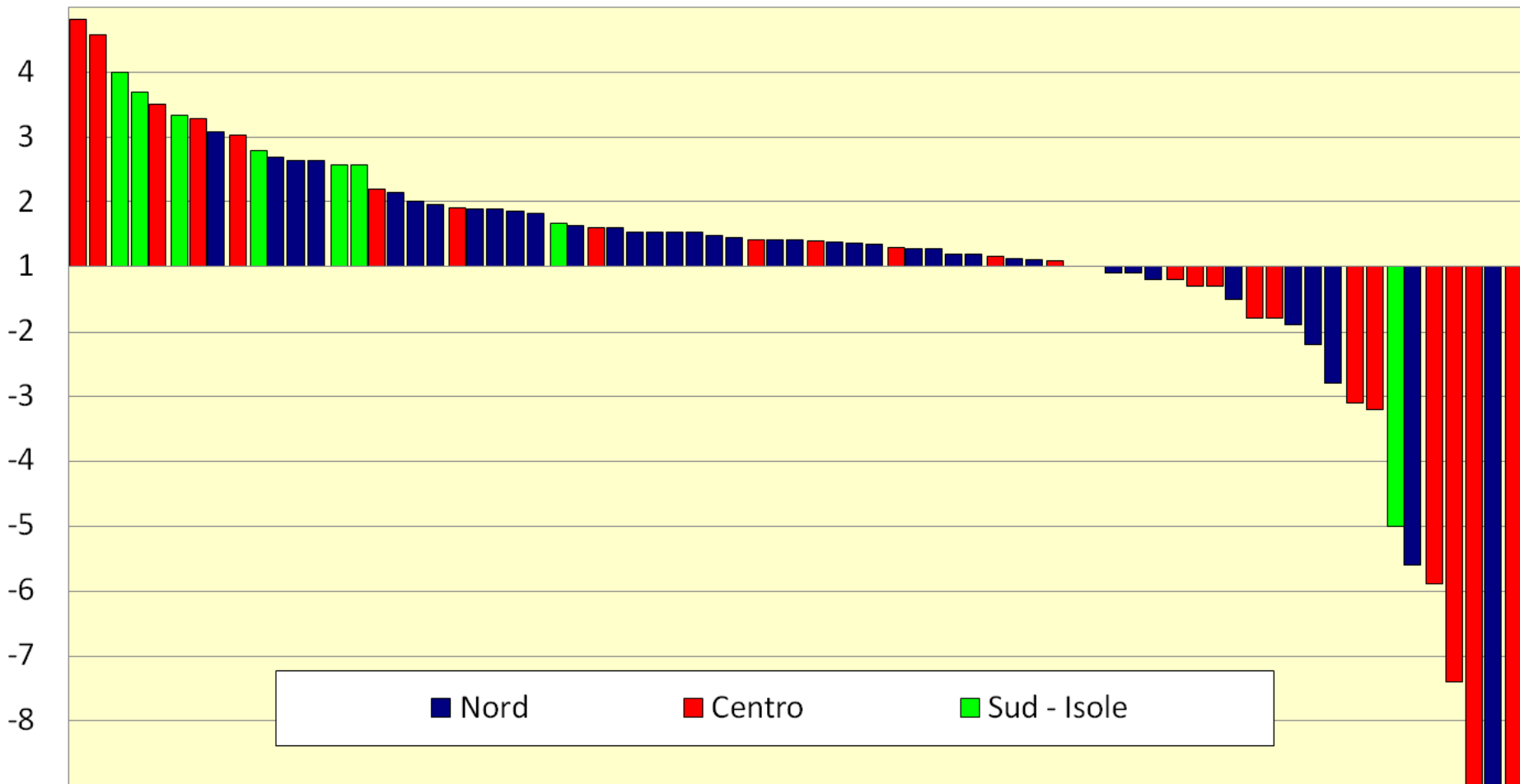


**Adenoma Avanzato DR, per numero CT di screening eseguite nel 2010 (solo endoscopisti con almeno 200 CT in archivio)**

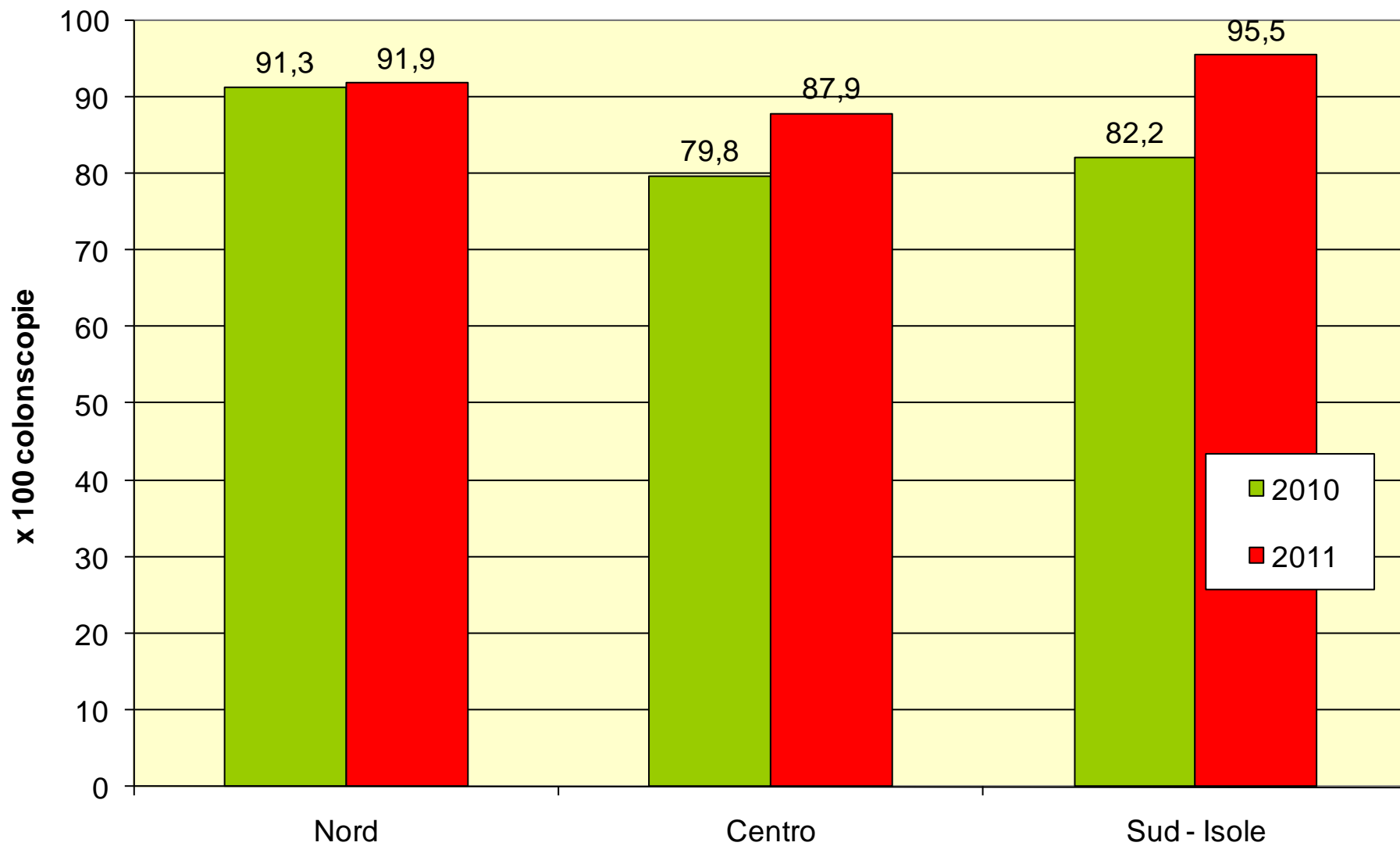




# Rapporto tra adenomi avanzati / iniziali, per macroarea (2010)



# Colonscopie complete per macroarea e anno



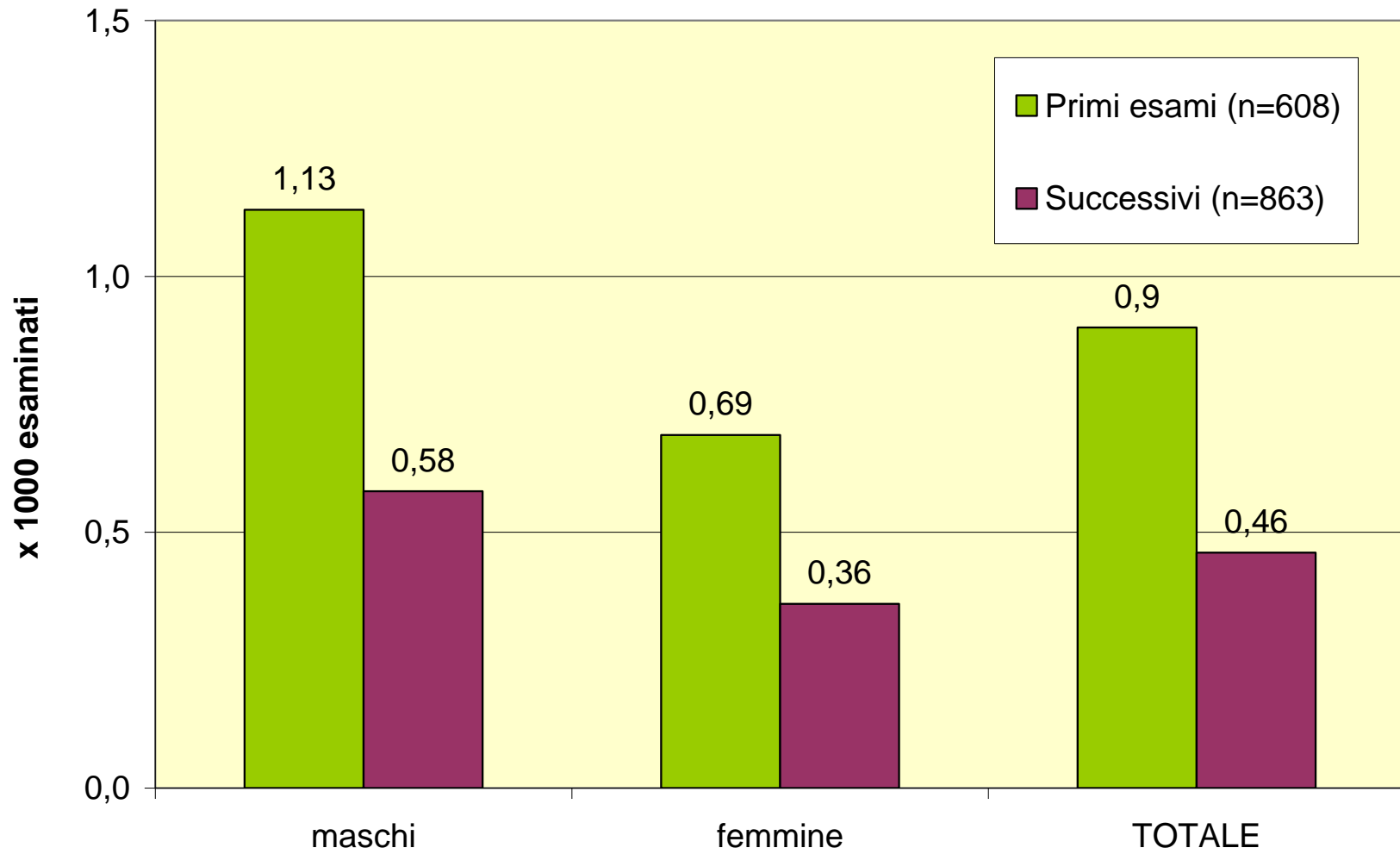
# Distribuzione per stadio alla diagnosi

(solo casi con stadio noto = 70%)

Stadio	Programmi SOF		Programmi RS (n=35)
	Primi esami (n=1042)	Es. successivi (n=927)	
I	42,6	42,2	37,1
I*	10,7	10,9	22,9
II	20,3	19,1	17,1
III-IV	26,4	27,8	22,9

\* adenomi cancerizzati trattati con sola resezione endoscopica

# Tassi identificazione di carcinomi in stadio 3 e 4 per sesso ed episodio di screening



\* programmi al secondo round o più, con stadio riportato per almeno l'80% dei casi

# Quota di lesioni con trattamento esclusivamente endoscopico

	Media 2011	10°-90° percentile*
Tutti i carcinomi	11,8%	0 – 22%
Carcinomi pT1	28,5%	0 – 59%
Adenomi avanzati	94,6%	91 - 100%

\* Solo programmi con almeno 5 lesioni e con il dato sul trattamento presente per almeno il 75% dei casi

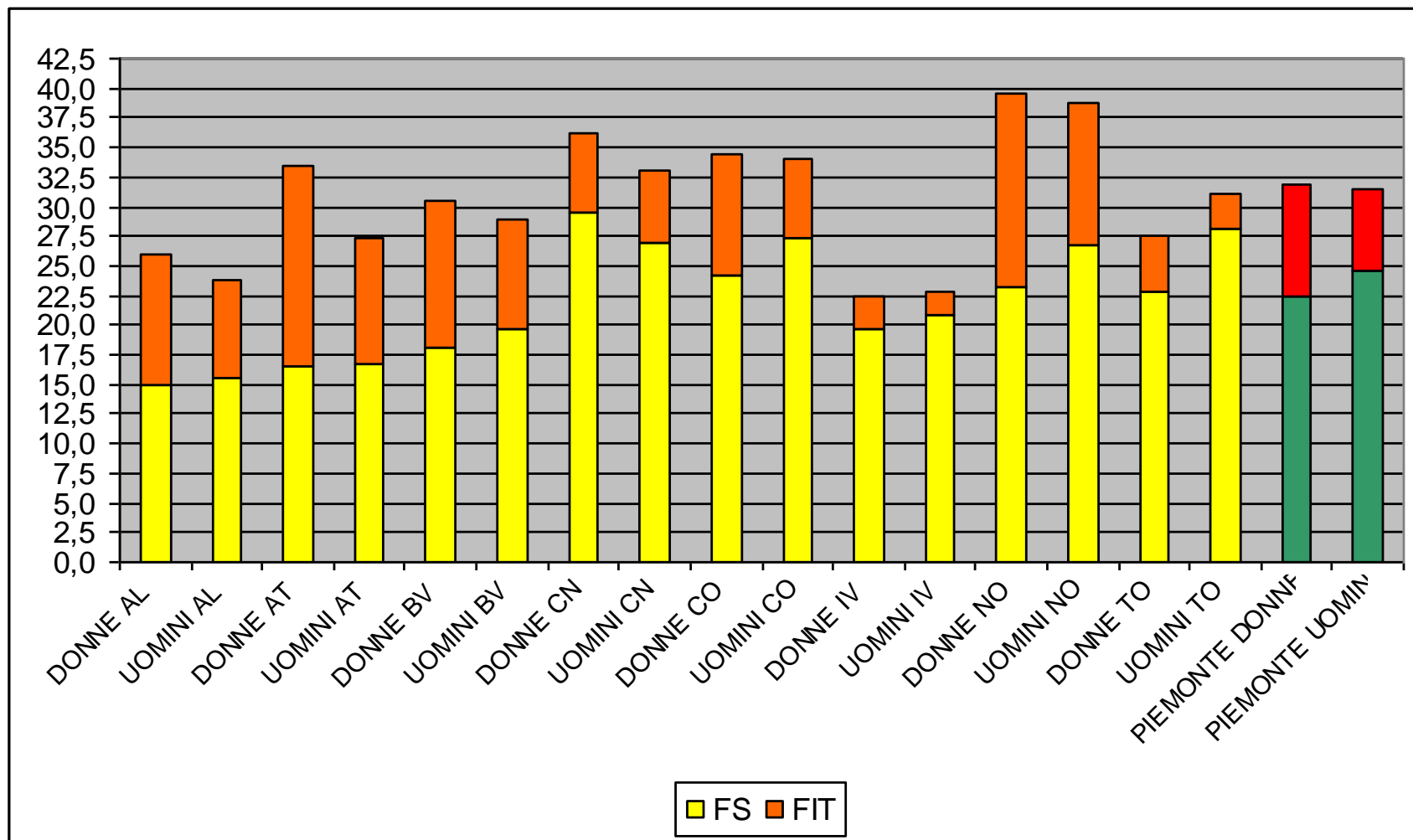
# Programmi RS

	<b>2008</b>	<b>2009</b>	<b>2010</b>	<b>2011</b>
N° programmi	7	9	9	10
Popolazione target	49.622	60.844	58.256	61.973
N° invitati	29.028	39.512	57.091	53.668
Estensione inviti (%)	58.8	64.8	97.9	88.2
N° screenati	8.135	9.511	13.752	12.825
Adesione all'invito (%)	27.2	24.3	24.0	24.0

adesione a SOF  
+ 10%



# COPERTURA RAGGIUNTA CON L'OFFERTA DEL FOBT AI NON ADERENTI ALLA FS - 2010



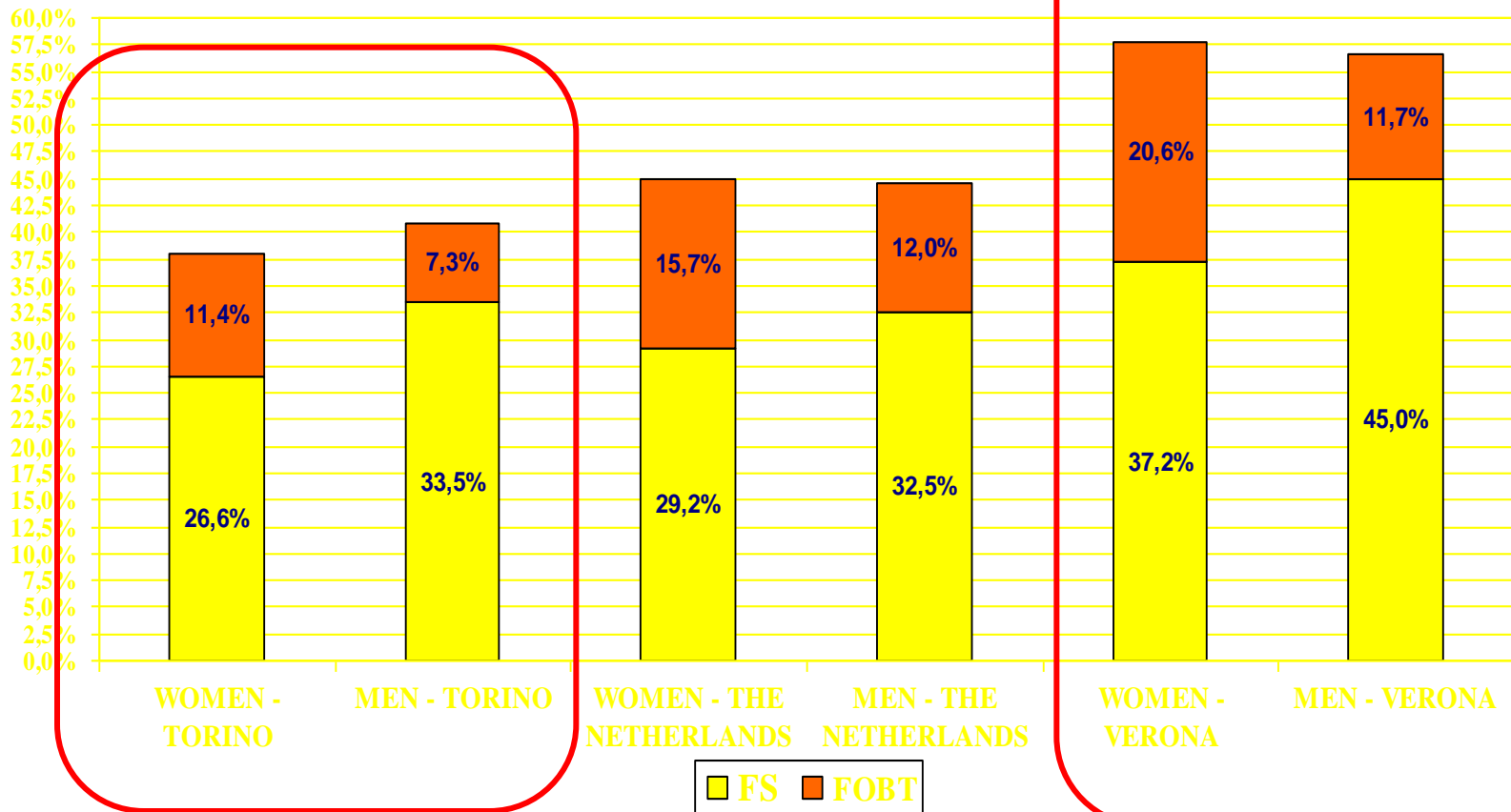
# Uptake of faecal immunochemical test screening among nonparticipants in a flexible sigmoidoscopy screening programme

ORIGINAL ARTICLE

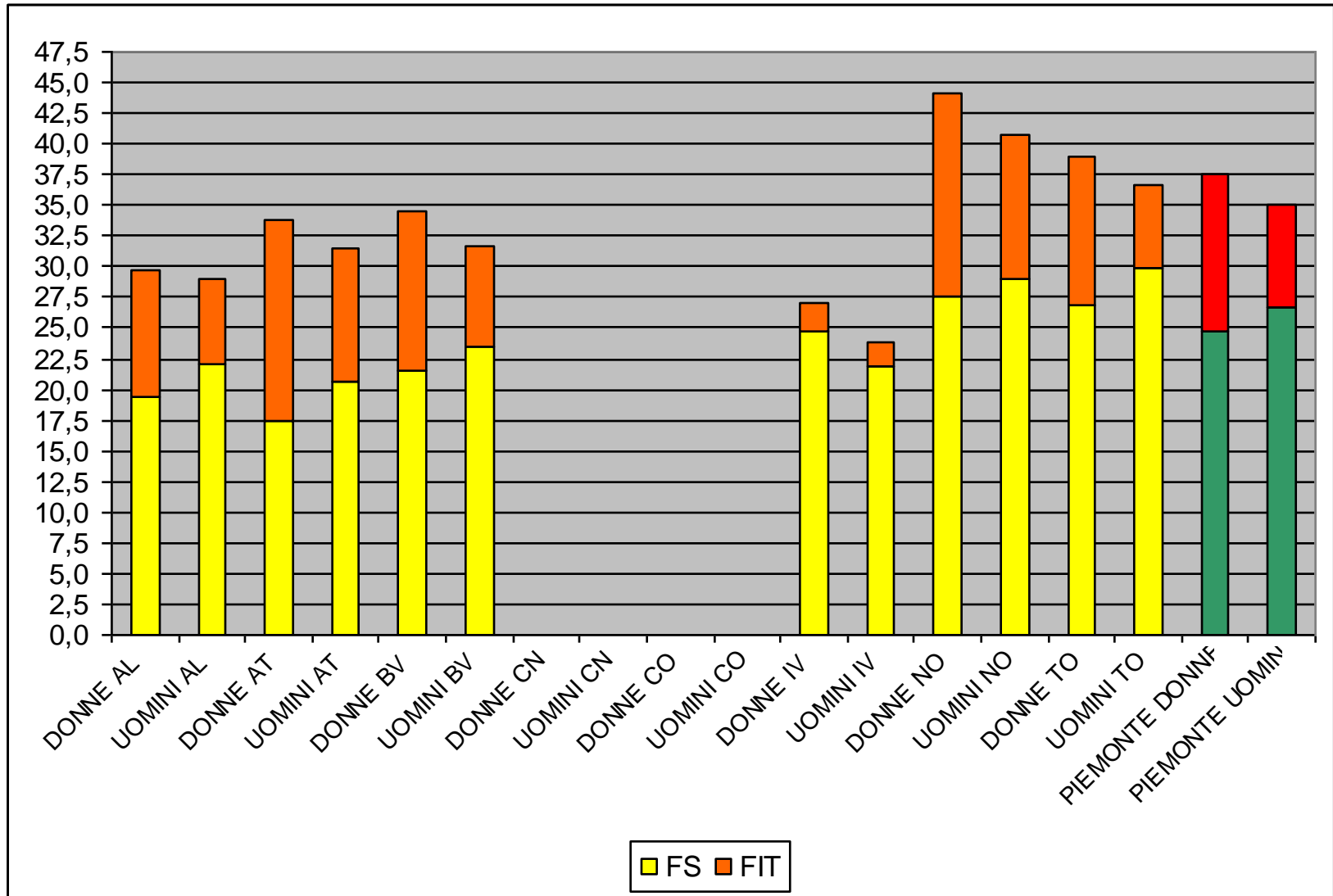
## Offering people a choice for colorectal cancer screening

Lieke Hol<sup>1</sup>, Ernst J. Kuipers<sup>1,2</sup>, Marjolein van Ballegooijen<sup>3</sup>, Anneke J. van Vuuren<sup>1</sup>, Jaqueline C.I.Y. Reijerink<sup>4</sup>, Dik J.F. Habbema<sup>3</sup> and Monique E. van Leerdam<sup>1</sup>

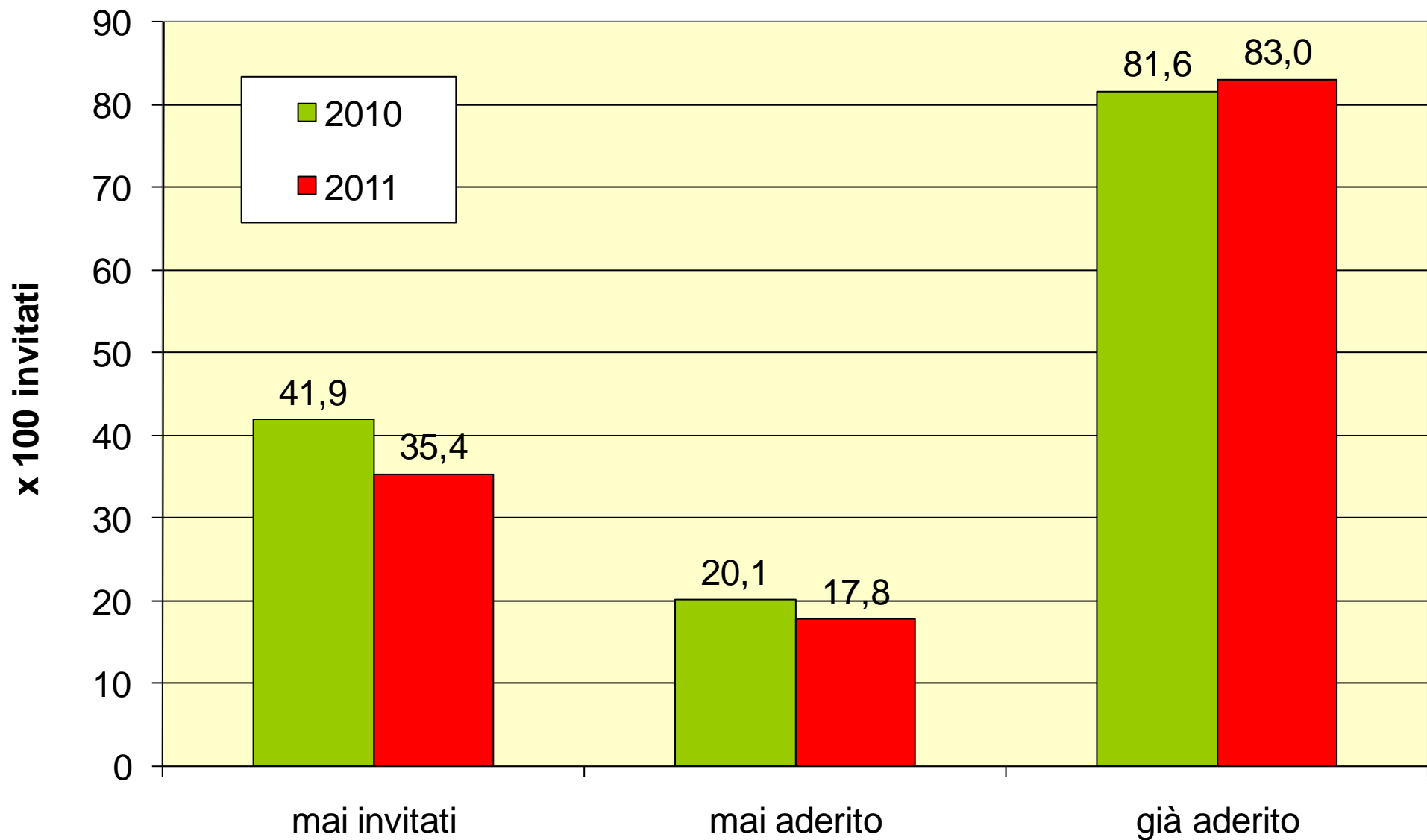
Carlo Senore,<sup>1</sup> Andrea Ederle,<sup>2</sup> Luca Benazzato,<sup>2</sup> Arrigo Arrigoni,<sup>3</sup> Marco Silvani,<sup>1</sup> Alberto Fantin,<sup>2</sup> Mario Fracchia,<sup>4</sup> Paola Armaroli,<sup>1</sup> Nereo Segnan<sup>1</sup>



# COPERTURA RAGGIUNTA CON L'OFFERTA DEL FOBT AI NON ADERENTI ALLA FS - 2009



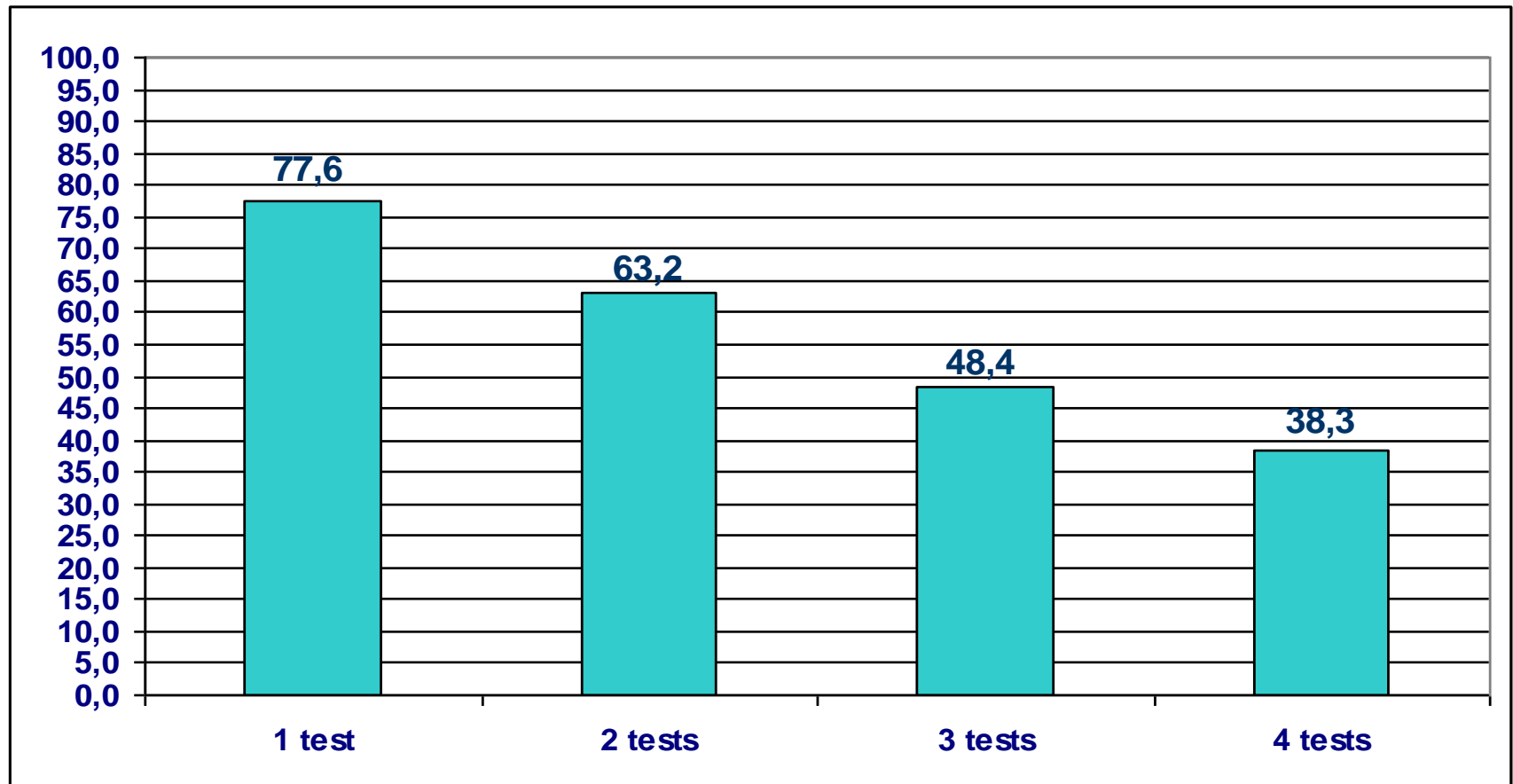
# Adesione corretta per storia di screening e anno



# Proporzione di soggetti che eseguono regolarmente il test FIT

## Coorte 50-74 anni - 4 round di screening con FIT

Partecipazione in ciascun round : 60%

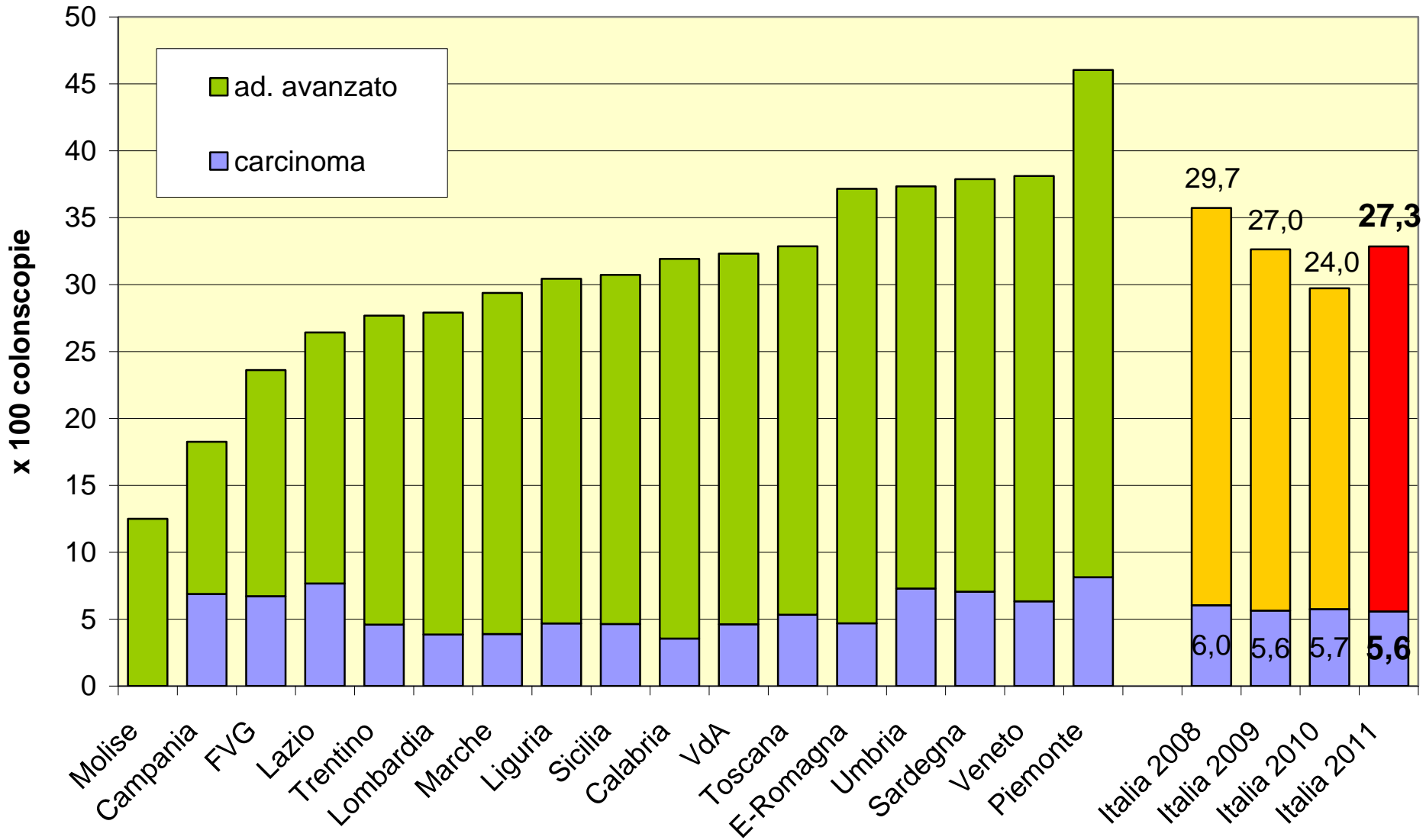


SERGIO CROTTA,\* NEREO SEGNAN,† SIMONA PAGANIN,\* BRUNA DAGNES,\* ROBERTO ROSSET,§ and CARLO SENORE‡

CLINICAL GASTROENTEROLOGY AND HEPATOLOGY 2012;10:633-638

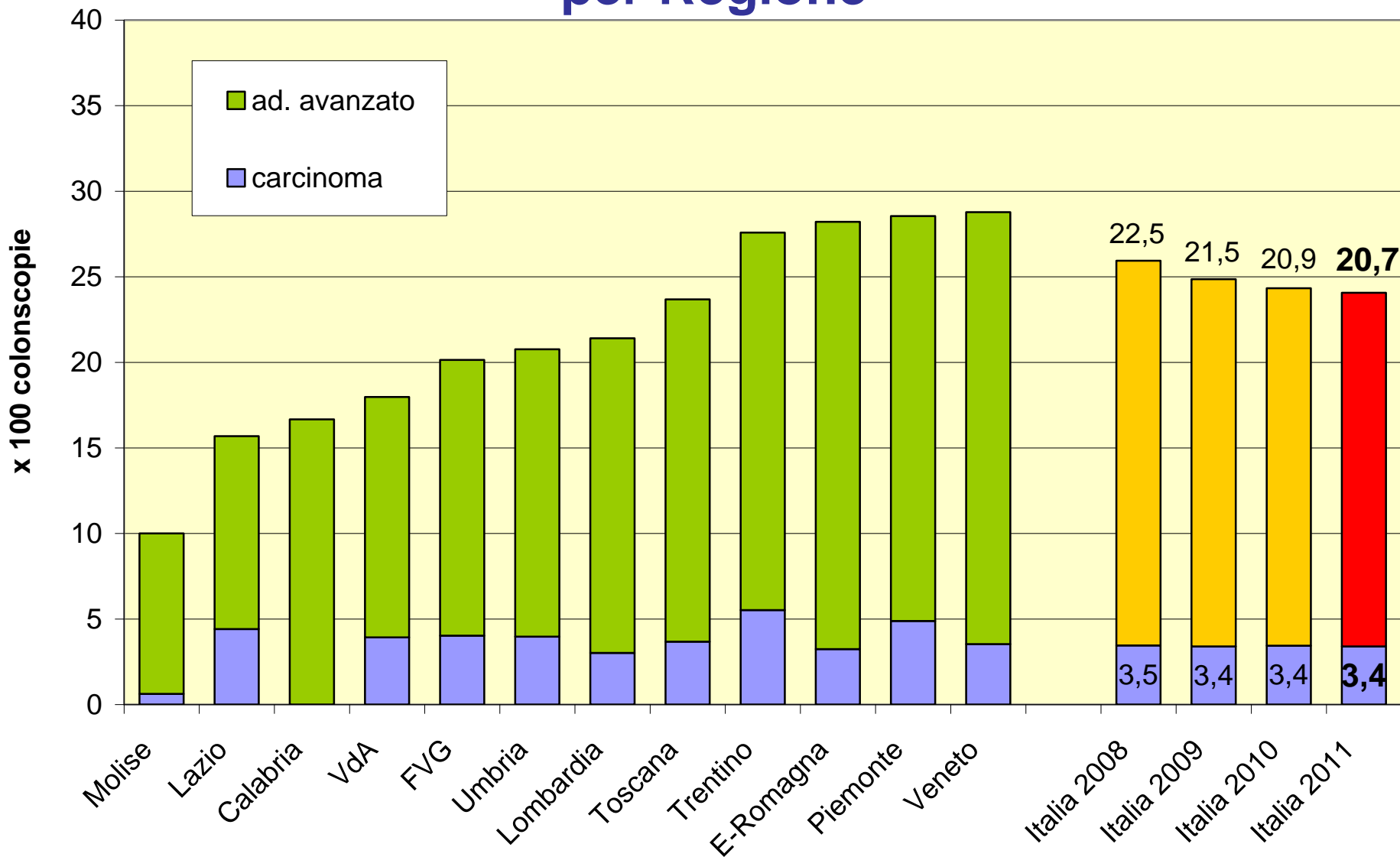


# Primi esami. VPP del SOF+ alla colonscopia, per Regione



**Standard accettabile >25%, desiderabile >30%**

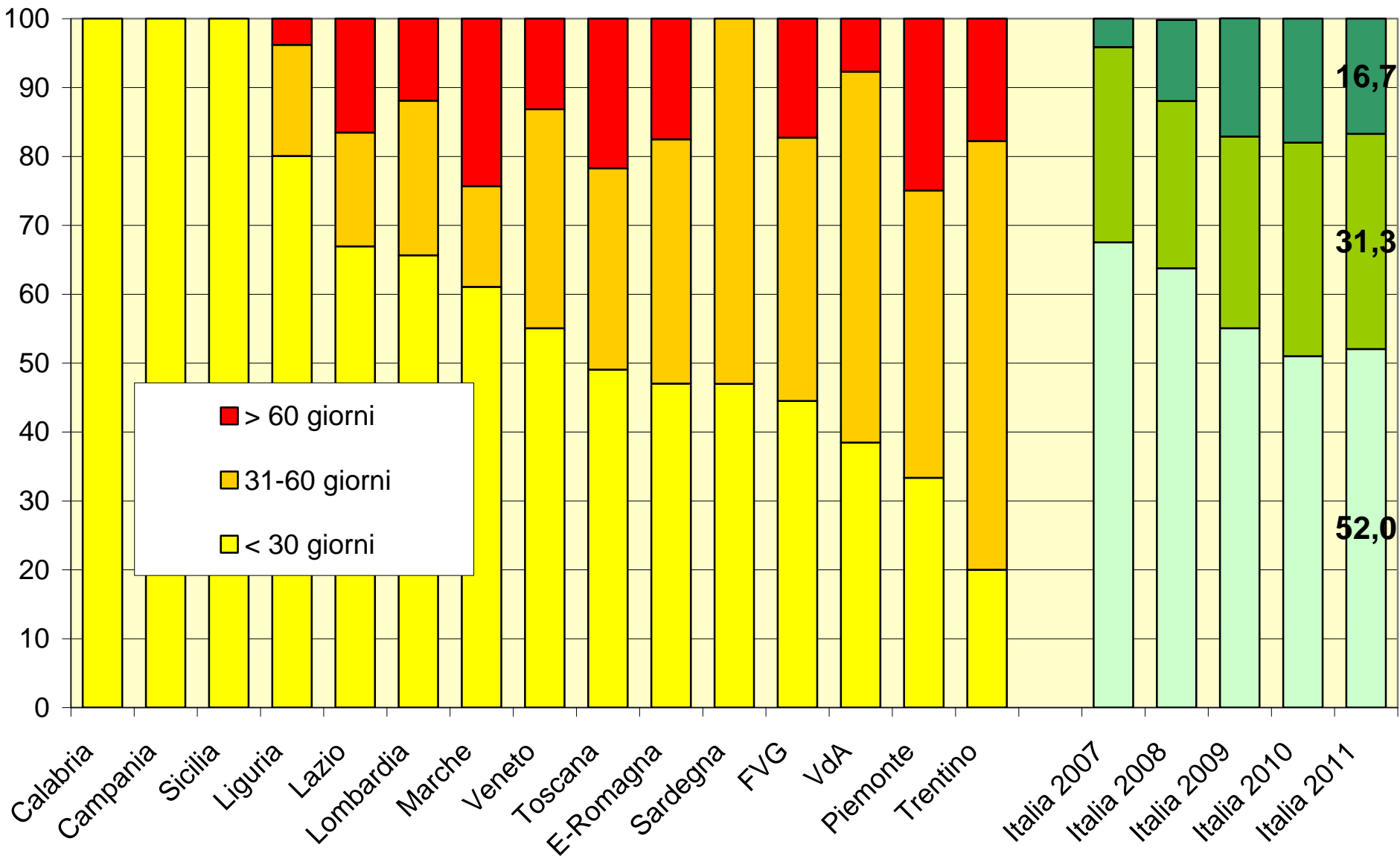
# Esami successivi. VPP del SOF+ alla colonscopia, per Regione



**Standard accettabile >15%, desiderabile >20%**



# Tempo per l'esecuzione dell'intervento chirurgico



**Standard accettabile >90% entro 30 gg**